

လွင်းမီးလွှဲကိုင်,ဂမ်းဖော်ဆွင်ဖေ့ဆိုင်စမးဆမ်.စုင်း

လုမ်းတူင်,ဝိုင်းဂူဆမ်းတံး

ဝမ်းထိ 23-08-2016

စေးမုဆမ်း ပိုဆမ်းပိုင်းလင်ဖော်ဆွင်ဖေ့	
ကွင်းတီး	ဆိုင်စမးဆမ်.စုင်း ဆွဲးစကးစလးဝိုင်းလးသိုင်းစလးဂူင်ပင်, လိုင်တံးပွတ်းစွင်,
တင်းသုင်	90 မိတ်း
နှိုင်းဖွဲး	1200 မိးဂးဝတ်း (တး, 90% တေသုင်,ကွက်,လူးမိုင်းစး)
သိုင်းကင်,ဂိုင်းဆမ်.	3128 ဂိးလုင်မိတ်း (တင်းယားပိုဆမ်းတီးဆမ်.ယိုင်း 110 ဂိးလုင်မိတ်း)
စွမ်းပဆီး လိုင်းဂူမ်းပုဆမ်း	Hydrochina Corporation ဂွဲးတဂူင်စးစုးဆး စုင်းပေးရေသိုင်း (လုင်ပွင်လိုင်စး,ပိဆ်လင်းစွင်) International Group of Entrepreneurs လုမ်းပံးမက်းမီးဂူလိုင်မိုင်း (မာဆ်း)
လုင်းလံးမိုင်း MOU	လိုဆ်တီးသိုင်းပိုင်း 2009 (ဆွဲးပာဆ် ချိုလိဆ်းပိဆ်းတေ,ပိဆ်မး လွမ်လိုင်စး)
လုင်းလံးမိုင်း MOA	လိုဆ်မာတ်.စျ 2014 လွင်းတုမ်.တိုင်း.တင်းတူင်,ဝိုင်းဂူဆမ်းစလးဖွဲးတိုဆ်းသဖေဝ (ESIA) စတ.စွမ်းပဆီး SMEC မိုင်းကေးသိုင်းကြေးရီးယး တိုက်.လုင်းဂိုင်းသင်းသေတေယပ်.တူင်ဆွဲးလိုဆ် သိုင်းထိမ်းပိုင်း 2016။

Proposed Salween Dam Map



တွင်းတီး ဗဟိုဆိုင်ရာအဖွဲ့အစည်းများ

ပိုဆံ့တီးသင်းဖေဆေးတင်းကွက်၊တေးလူး ပိုဆံ့တီးဖွင်းငမ်းတူဝ်ဂပ်၊ဝ တပ်သိုက်မိုင်းဝဗွမ်ရှမ်း .တို့ ကဆံမီး
ရှိုင်းသိုက်ယှဲလူင်ဂုမ်းဂမ်သေ လုမ်းဆံ့ဂေးကမ်လူင်းလံးမိုင်း NCA။ ဂ်ဝ်၊ဂပ်လွင်းဆေးလိဆံ ဆေးတီး
ဂုမ်းဂမ်မားဆံ့ တပ်သိုက်မိုင်းဝဗွမ်ရှမ်း UWSA စလးသိုက်လူင်ပွင်လိုင်မားဂေးယမ်းမီးလွင်း
စိုင်းစိုင်းတေး၊ ဂမ် ဂွပ်ဝုးပိုဆံ့တီးကဆံသိုက်ဝ ဂုမ်းဂမ်သေပမ်ပိဆံဆေးတီးဖွင်းငမ်းတူဝ်ဂပ်၊ဝ တမ်းဆွဲ
ပိုင်ပိုင်းလမ်းမိုင်း 2008 ဆဆံ့ကမ်၊မီးဆမ်။ သိုက်မားယမ်းလိသင်၊ရှိုင်းသိုက်ဝ UWSA ခပ်ထွဆံတပ်။
ထွဆံသိုက်ခပ်လှိုင်းမီး တင်းပွတ်းလမ်း လွမ်းလိဆံလိဆံတံး-ထံးယူ၊ ဂုလ်းဂေးသိုက်ဝ UWSA
ကမ်၊ယွမ်းစလးယင်းရှိုက်တံးသွင်ဖှံ၊ မီးကဆံတင်းတပ်၊တေးကဆံသေ ယင်းထိုင်မီးကဆံတွက်တိုက်ကဆံ
တင်းကဆံသိုက်မားမိုင်းဆွဲလှိုင်း ဂျဆံး 2015။

သင်ဝုးဖေဆွင်ဖေတေးသင်းယပ်ဆံလိုင် သိုက်မားတိုဆံးတေဖိုမ်ထီမ်ရှိုင်းသိုက်မဆံးခပ်ဆွဲပိုဆံ့တီး
ပိုဝ်းတေး၊ ကပ်ရှမ်းလူမ်းကွင်းတီးသင်းဖေစလး ပိုတ်၊ဆေးသိုက်ပိုဝ်းတေး၊ဂုတ်၊လင်းလုမ်းမိတ်၊ရှိုင်းဂင်၊ဆွဲ
ပိုဆံ့တီးဆဆံ့ ကမ်၊ရှင်။ လွင်းဆံ့တိုဆံးတေရှိုက်မီးပင်တိုက်သိုက်သိုက်စလးသိုက်မားတိုဆံး တေသိုက်၊
ပူဆံ့ပိဆံသုဆံ့လံး သုဆံ့ပိဆံဂုမ်းမိုင်းလှိုင်းခပ်ထင်ထိုင်ဝုးလှိုင်းထီမ်လုမ်းမိတ်၊ရှိုင်းဂင်၊ဆံဆဆံ့ယပ်။

ဆွဲဂေးသေဆဆံ့ လွင်းကဆံလူင်ပွင်လိုင်ဆေးပျံ၊တေးမားယူ၊တီးဖှံ၊လိပ်သေတိုက်တတ်း ပိုဝ်းတေးသိုက်၊
ခိုင်သင်းဖေဆမ်။ရှိုင်း ကိတ်၊ပုးဖေဆွင်ဖေ ပိတ်။သမ်။ဂုမ်းမိုင်းဆွဲပိုဆံ့တီးလွမ်းသပ်၊စမးဆမ်။ရှိုင်းကွဆံဂမ်
သားခတ်းယူ၊ဂေးယပ်။ဆဆံ့ တိုဆံးပိဆံလွင်းခတ်းခွင်ဂုမ်းမဆံးလူင်ပွင်လိုင်ခပ် ကဆံမီးတေးလွင်းငမ်း
ယိဆံဆမ်။ယပ်။ ပိုင်လူင်ကဆံရှိုက်မီးပမ်ရှပ်ပင်တိုက်သိုက်သိုက်ယူ၊ဆံ့ဂေး ယွမ်းပိုဝ်းလူင်ပွင်လိုင်ဂင်
ယုဂပ်းခပ်တိုဆံးသဖေဝ ဂိဆံရှပ်တေး၊ဂုမ်းဂိုက်မိုင်း(လမ်းခိုဝ်း)ခပ်ဆဆံ့ယပ်။ ဂွပ်ဆဆံ့လွင်းခပ်ဆမ်။ရှိုင်း
လူးဂုမ်းလွင်းတိုဆံးလမ်းဆွဲမိုင်းခပ် ဂွမ်၊ဆေးပင်ကပ်၊ကွပ်းကဆံမိုင်း ဂ်ဝ်၊ဂပ်လွင်းလိပ်၊ဖေကေး၊ဆေး၊
ဖှိုတ်း တိုဝ်းပိုဝ်း တေစတေးဆံ့ တိုဆံးကပ်လွင်းထင်ထိုင်ပိုဝ်းသိုက်၊ဆိုင်လူင်ပွင်လိုင်ကဆံဝုးမီး ဂင်လှိုက်၊
ရှပ်ရှိုင်းလွင်းဂုမ်းဂိုက်မိုင်း (လမ်းခိုဝ်း)ခပ်တိုက်ယွမ်းသုဆံ့လံးဖိုင်၊ပိုင်းစလးပိဆံသံင်ကမ်၊လိတေး၊
ခပ်။ကဆံလွင်း ငမ်းယိဆံဆမ်။ယပ်။

လွင်းကဆံလူင်ပွင်လိုင်မားပိုဆံ့ဖေဝ်၊လတ်းဝုး လူင်၊သင်းဖေဆမ်။ရှိုင်းပိုဝ်းတေး၊ရှိုင်းဂုမ်းမိုင်းပေးလံးလှိုင်း
ဖှိုင်းဖှိုင်း ဆံဆဆံ့ဂေးတိုဆံးဖေတီးဖှိုင်းယူ၊ ဂွပ်ဝုး၊ ရှိုင်းဖှိုင်းဖှိုင်းဂမ်ဆမ်ကဆံတေလံးတီးဖေဆမ်ဂမ် ဖေရှိုက်
ကဆံဆံ့ တိုဆံးတေသုင်၊ကွက်၊လူးမိုင်းရှိုင်းရှိုင်းခပ်ဆဆံ့ယပ်။ ရှိုင်းဖှိုင်းဖှိုင်းဖေဆွင်ဖေ 1200 မီးဂေးဝတ်းဆံ့
တေး၊ 90 % တိုဆံးတေသုင်၊ကွက်၊လူးမိုင်းစစ၊သေ ဂုမ်းမိုင်းဆွဲပိုဆံ့တီးစတေးဂုလ်းတေလံးလူးဖွမ်းရှိုင်းလွင်း
တုမ်တိုက်မဆံးဆဆံ့ဂုလ်း။

လွက်းတွဆံးစစ၊ဆွဲကဆံပမ်ရှိုင်းကီးသုဆံးရှိုင်းလူင်ပွင်လိုင်မားယွမ်းရှပ်။ဖေဆမ်။ရှိုင်းကဆံဂုမ်းမိုင်းကမ်၊လုမ်း
တွဆံး ပိုဝ်းတေး၊ဂုမ်းမိုင်းစစ၊လံးလှိုင်းဖှိုင်းဖှိုင်းဆံ့ ထုတ်၊လံးထတ်းသင်းယူ။ ပိုဝ်း၊ရှိုင်းဖေသုဆံးဖှိုင်းပင်တိုက်
သိုက်သိုက်၊ ဆံ့စတေးတိုဆံးပိဆံလွင်းစစ၊ခပ်၊လိမ်ဆွဲကဆံမိုင်းမားစလးယုဂပ်းခပ်။ကဆံလွင်းငမ်းယိဆံ
ကဆံစစ၊ဝုးစစ၊ ဂမ်ထီမ်ဆမ်။ယပ်။

လွင်းစစ၊မိတ်၊ကီးသိုက်ဝ UWSA ရှိုင်းယွမ်းရှပ်။ဖေဆွင်ဖေ ပိတ်။သမ်။တေမီးလွင်းတုမ်တိုက်။ဂုမ်းမိုင်း
ဆွဲပိုဆံ့တီး ဆဆံ့ဂေးထုတ်၊လံးထတ်းသင်းယူ။ မဆံးရှိုက်ရှိုင်းသိုက်ဝ UWSA စလးဖွင်းတိုဆံး။

တီဆင်းဖွင်းဆင်းပိုဆင်းတီးတော့၊သူ့ဂုဏ်၊ ဆွတ်၊သေဆင်းယင်းသားဆင်းတီးတော့၊လုမ်းမိတ်၊ဂွင်းဂါင်၊တိုင်၊လုမ်း
 လိုဝ်းသားဆင်းတီးဖေဆင်း၊ခင်း၊ သူဆင်းဖွင်းလိတ်၊ယိတ်၊လောင်းခိုဝ်း ဆင်း၊ဂိုဝ်တေကမ်၊မီးလွင်း၊ငမ်းယိတ်။

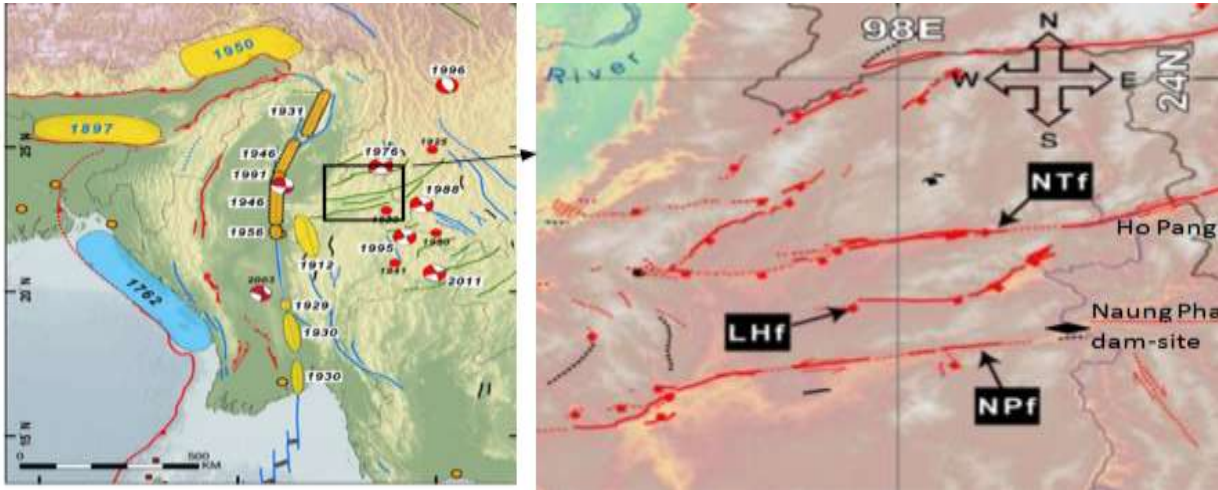
ဖေးစိဆင်းဖေတီဂ်၊ ဂွင်းကိုင်၊သမ်း၊(ဖေဆင်း၊လိတ်ဝ်)

လေးတွင်းယူဆင်းဆင်းပိုဆင်းတီးကမ်မီးသ်ကိုင်၊သမ်း၊ဆမ်တီးဆိုင်၊ဆွင်းမိုင်းစ၊။ လွင်းကမ်သ်စမး
 ဆမ်၊ ခင်း။ဆုလ်လွမ်းသ်ဆင်းသ်ကိုင်၊သမ်း၊ စမးဆမ်၊ဆုဆင်း၊ဂေး၊ ပီဆင်းပိုင်လုင်မဆင်းယဝ်၊ကမ်လုင်ပွင်
 လိုင်းစ၊ လ်းဂိုတ်းယိုတ်းပီတ်းဖေဆင်းဂါင်မဆင်းတု၊သင်း၊ဖေဆိုင်စမးဆမ်၊ဆွင်းမိုင်းစ၊။ တိုင်ဆင်း၊ဖွင်းလုင်၊
 ဖွေ၊လွင်း၊ကိုင်၊သမ်း၊စ၊စပ်လတ်းဝုး ဆမ်၊ဆင်းဆမ်၊ဆွင်းကိုင်၊ဂိုဝ်းဆမ်၊ကမ်ယူ၊ဆိုင်သ်ဆင်းသ်ကိုင်၊သမ်း၊
 ဆမ်၊ လင်း၊ပီဆင်းဆင်းကမ်တေဂိုတ်းဂွင်းကိုင်၊သမ်း၊(ဖေဆင်း၊လိတ်ဝ်) ဆမ်ယဝ်။

ပိုဆင်းတီးမိုင်းတီးပွတ်းရွင်း၊ကမ်တိုတ်းလင်းမိုင်းစ၊လိုဝ်းဆင်း၊ဂေး၊မီးသ်ဆင်းသ်ကိုင်၊သမ်း၊။ ဖေဆိုင်ဖေဆင်း၊ မီး
 ယူ၊ဂိုမ်းလမ်သ်ဆင်းသ်ကိုင်၊သမ်း၊ဆမ်၊ပွင်းသေ ကိုင်၊ဂိုဝ်းဆမ်၊မဆင်းသမ်၊တေခွတ်းတော့၊ထိုင်သ်ဆင်း၊ သ်ကိုင်၊
 သမ်း၊ ဆမ်၊တိုင်ဆင်း၊ယဝ်။ ဆွင်းစပ်းတင်းလိုင် ဂျုးလ်းစလေး၊ဂေး၊ဂတ်း ဆမ်၊ဂူလ်း ကိုင်၊သမ်း၊တီးပီင်း
 ဂူဝ်ပိုင်၊သမ်ပွတ်းယဝ်၊ လွမ်းဂိုမ်းရွမ်းသ်ဆင်းသ်ကိုင်၊သမ်း၊ဆမ်၊တိုင်ဆင်း။

ဂွင်းဆင်းဂူဆင်းမိုင်းလိုဝ်းယူ၊တွင်းတင်းတုးဖေဆိုင်ဖေတိုဆင်းလ်းဂူဝ်ဖေတီဂ်၊စလေးလွင်းလုသုမ်းသ်လိုင်
 ကိတ်၊တင်း ခွင်းခွင်သင်ဝုးဂိုင်း၊ဂါင်၊ပွဲ၊ဆမ်၊ထုမ်းယို၊လုင်။

ယင်းမီးလွင်းမီးလိုင်ဂိုဝ်း၊ဂပ်းဖေဂုဆင်းလုင်ကမ်မီးရှိုင်းဖွင်း 1,400 မီးဂုးဝတ်း၊ Chinese Hanenergy ခွမ်း
 ပဆီး ရှိုဆင်းကမ်ဆင်းဆိုင်ဂျိုး စ၊ဖေဆင်းဂါင်တု၊သင်း၊ဆိုင်စမးဆမ်၊ခင်းသေမီးယူ၊ဆိုင်သ်ဆင်းသ်ကိုင်၊သမ်း၊
 ဆမ်၊ တိုင်။ သင်ဝုးကိုင်၊သမ်း၊ရှိုးဖေဂုဆင်းလုင်တီဂ်၊လိုင် ပီင်းဂုဆင်းလုင် ကမ်ယူ၊တင်းလင်းဖေကိတ်းဆိုင်၊
 ဂူလ်း ဆမ်၊ တိုဆင်းတေဂွံတင်းမူတ်း ယွမ်း၊ဂိုဆင်းလုင်တေပုင်းသို၊ဆမ်၊ယဝ်။



ဖေဆင်းတီး ကိုင်၊သမ်း၊ယို၊လုင်ဆွင်းမိုင်းမာဆင်း။ NTf = သ်ဆင်းသ်ကိုင်၊သမ်း၊ဆမ်၊တိုင် ကမ်ယူ၊ဂိုမ်းရွမ်းဖေဆိုင်ဖေ စလေး NPI = သ်ဆင်းသ်ကိုင်၊သမ်း၊ ဆမ်၊ပွင်း

လွင်းမိုးလွင်္ဂီဂ်,ဂပ်း ESIA ခွင် SMEC တၢ်,ဖေၣ်ဆွင်ဗေၣ်

မိုဝ်းပီ 2015 ဆခိး SMEC ခပ်ခတ်းလုံၣ်တၢ်ပိုဝ်းတၢ်လုၣ်းတၢ် ESIA တၢ်,ဖေၣ်ဆွင်ဗေၣ် ဆိုဝ်းခမးဆခိး.ခူင်း ကဆိးမီးတိုင်းဖွံး 7000 မိးဂးဝတ်း ဆွဲးလိုင်တံးပွတ်းကွက်,လၢဆိးဆခိး.ယု, ဂူၣ်းဂးဂူၣ်းမိုဝ်းလုၣ်.တိုဆိး, သၢဆိးခတ်းဖေၣ် ၣ်မိးတၢ်; SMEC ခပ်တၢ်လုၣ်းတၢ် ESIA လၢလၢ်လၢ်လၢ်ဆခိး.ယပ်.

ဆင်,ဂိုဝ်းတေၣ်.စဝးလွတ်းလံးလွင်းသၢဆိးခတ်းလိုင်.ဆခိးဆခိး. SMEC ခပ်လုၣ်းတၢ် ESIA တၢ်,ဖေၣ်ဆွင်ဗေၣ် လပ်.လပ်. ယု,ယပ်. ခပ်ကမ်,လတ်းပၢင်ဂူၣ်.ထုၣ်းဂုၣ်,ကူၣ်းဂူၣ်းမိုဝ်းယု,လုၣ် မိုဝ်းတီးဝိုင်းလုၣ်လိုင်တံး ဝိုင်းတူၣ်းတီး ပိုဝ်းတၢ်,ပိုဆိးဖေၣ်,စတၢ်,ဖေၣ် ESIA ကဆိးမိးယၢမိးဂူၣ်းမိးမးဆင်, ESIA တီးမိုဝ်းတူၣ်းဆခိး. ယပ်. ခပ်မ့ၣ်,ဂူၣ်းမိုဝ်း ဆွဲးပိုဆိး.တီး တၢ်, ”ပၢင်ဂူၣ်.ထုၣ်းဂူၣ်းမိုဝ်း” ဆွဲးဝိုင်းမိုဝ်းဆင်, ဂုၣ်းလုၣ်စလးဂူၣ်ပၢင်, သေ မ့ၣ်,လၢတ်းခဆလွင်; တၢ်ပၢင်ဂုၣ်ကိတ်းကွတ်းဂူၣ်း။

ဂူၣ်းလိုင်မးခပ်ဂူၣ်းဂေးတိုဆိးလၢတ်းခဆတၢ်မိးမိးခပ်မိးလွင်္ဂီဂ်,ဂပ်းဖေၣ် တီးပၢင်ဂူၣ်.ထုၣ်းဂူၣ်းမိုဝ်း ဆခိး.ယပ်. တီးဆွဲးဂူၣ်ပၢင်,စတၢ်. လပ်;ဆေးတီးစလးဝိုင်းခပ်တိုဆိးလၢတ်းသၢဆိးခတ်းဖေၣ်ဂွံးဝုၣ်ဆခိး.ထုၣ်း ဆွဲးပိုဆိး.တီးမိးဆခိး.ယပ်. ဂူၣ်းဂးဝိုင်းသၢ် ကဆိးပခိးဖေၣ်ဆွင်ဗေၣ် (naopha.com) ခပ်လၢတ်းဝုၣ် ပၢင်ဂူၣ်.ထုၣ်းဂူၣ်းမိုဝ်းဆခိး. ”ကွင်,မၢဆိ” ထိုင်တီးဆိးသေလၢတ်းထိုင်ဝုၣ် ဂူၣ်းမိုဝ်းတုၣ်းယွၣ်းခွမ်ပဆိး ”ရှ်းသၢ်;ဖေၣ်ဖွံးဖွံး” ဝုၣ်ဆိ။

လွင်းတၢ်ကဆိးတေၣ်,မးမိးဆခိး.စတၢ်. ဂူၣ်းမိုဝ်းဆွဲးပိုဆိး.တီးခွမ်တုၣ်ဆိသေသၢဆိးခတ်းဖေၣ်ဆခိး.ယပ်. မိုဝ်းဝဆိးထိ 05/08/2016 ဆခိး.ဂူၣ်းမိုဝ်း 9 ကိုၣ်,ဆွဲးစလးဝိုင်းတၢ်.ယၢမိးမ့ၣ်; 250 ၣ်မိးတၢ်;ဖေၣ်တီးတီး။ တီးဖွံးပုၣ်,တီး,ဂူၣ်သိုဝ်းတၢ်.ယၢမိး လတ်းပၢင်ခဆဂၢင်လုံၣ်သၢဆိးခတ်းဖေၣ်။

မိုဝ်းဝဆိးထိ 21/08/2016 ဆခိး.ဂေးဂူၣ်းဝဆိးလၢဆိ.ဖွံးဆခိးမ့ၣ်; 60 လိုင်လုၣ်.မးတီးဂူၣ်ပၢင်, ဂုၣ်းလုၣ် တၢ်.ယၢမိး။ လးသီဝ်းစလးသီဆိဝီ ပုၣ်လိမ်ဖွံးတီးတီးပုၣ်,တီး,ဂူၣ်သိုဝ်း သၢမိးဂေး. လတ်းပၢင်သၢဆိးခတ်းဖေၣ် ဆွင်ဗေၣ်ထိုင်။



ရှုမ်းမိုင်း 250 ကဆင်လုဂ်းမးတီး၊ ဂပ်းဂူိုင်, ဆွဲးစလးဝီင်းတင်.ယာဆင်း စဆဂင်လုံသာဆဲးစတီးဖေဆွင်ယေ၊ မိုဝ်းဝဆင်းထီ 05-08-2016



ရှုမ်းမိုင်း 60 ဂျော့ရှယ်လုဂ်းမးတီး၊ ရှပ်ပင်, ရုဆဲလူင်၊ လးသီဝ်း၊ တင်.ယာဆင်းစလးသီဆဲဝီ စဆဂင်လုံသာဆဲး စတီးဖေဆွင်ယေ၊ မိုဝ်းဝဆင်းထီ 21-08-2016