



Email: shanhumanrightsfoundation@gmail.com
 Website: www.shanhumanrights.org
 Phone: +66 (0)93- 297-7754

Address:
 P.O. Box 201, Prasingh,
 Chiang Mai, Thailand 50200

ဗဟိုခေကာမ်းငင်းလံးဂင်္ဂငင်းသုခေ,လံးဂူခေးလိုင်းတံး

ဝခေးထိ 19/10/2020

သိုက်မခေးယိုင်းဂွင်း/ယိုင်းမခေ,လူင်ဂူးဂူးဂူးတံးခေ၊ ချလို၊ တိမတို့ဂူခေးဝခေးငလးသွက်;တင်ဂူခေးယေး ဗွင်းပိုတ်,ခေးသိုက်မ ယို, တေး, RCSS/SSA ခွေးပိုခေတ်;ဂွမ်းခမးပွတ်းလခေး

တင်းခတ,ဝခေးထိ 30/9/2020 မေးသိုက်မခေး ပိုတ်,ခေးသိုက်မတေး, ဗွင်,သိ,ကင်ခိုခေးလိုင်းတံး/ တပ့်သိုက်မလိုင်းတံး RCSS/SSA တာင်းလိခေ ငလး၊ တာင်းဂင်္ဂတင် ခွေးပိုခေတ်; ဂွမ်းခမးပွတ်းလခေး၊ သိုက်မခေးပူခေ်ပိခေ်သုခေ,လံးဂူခေး ပူးလိမ် လွင်းယိုင်းဂွင်း/ယိုင်းမခေ,လူင်ဂူးဂူးဂူးတံးခေ၊ ချလိုဂူခေးဝခေးခေ၊ တိမတို့ဂူခေးဝခေး ငလး၊ ခင်းသွက်;တင် ကင်ခွင်းခွင် ဂူခေးဝခေးယဂ့်ယျ.လိပ် လိုင်းခေ့။

သိုက်မခေး ဂိုင်းပံးလှက်တံးတပ့် ငင်းငုခေးဂမ်းဂမ်ခေ်ခေ်ခေ်ယခေ်,သိုက်မ (လဂခ 1) ဂွမ်းခမး၊ တပ့်လုမ်းလူင် 101၊ ငလး တပ့်လုမ်းလူင် 99 လိုင်းခေ့၊ လိုင်းခခေ်သိုက်မခေးလှ်ဂိုင်းခိခေ်မိင်းမိး၊ ခင်းလှ်;သွက်;တင်လွမ်းမူ,ဝခေး၊ တာင်းလခေး ဝိင်း ဂွမ်းခမးခေ ကင်ဂွင်း၊ ကင်မခေ,ယိုင်းသိုက်မ,ဂူးဂူးဂူးတံးခေလး၊ ဂိုတ်းဂိုက်;ဂူခေးဝခေး၊ 4,500 ပံးလံး၊ ပိုခေ်ပိုတ်;ပိုတ်;ဂိုက်;ခေးယေး ခေ ပံးခေးသိုက်မ။

လွင်းသိုက်မခေးပူခေ်ပိခေ်ခေေ် ဂင်္ဂငင်းသုခေ,လံးဂူခေးလိုင်းတံး လံးဂိုင်းဂွမ်းခေးမုခေးဂွင်ယိုင်းမခေးပူးလိမ် လွင်းသိုက်မ မခေး၊ ယိုင်းဂူးဂူးဂူးတံးခေ့ဝခေးခေးခေးခေးလခေ်,မခေ်,တိုက်;လှ်ဂူခေးဝခေးခေးဂေ့.ခေိုင်းကယု 45 ပိ. ခင်းသွက်;တင်ဂူခေး ယေးဂူခေးဝခေးယဂ့်ယျ.လှ်ဂွမ်းဂိုက်;ခေးယေးခေ့ဝခေးခေးခေးတင်းဝခေးခေ်မခေ်,ဂိုခေ်၊ လိုင်းခခေ် တိမတို့ဂူခေးဝခေးခေ် မခေ်မခေ်,ဂိုခေ်ခေ်ခေ့.တင်းခချလိုငလးကင်ဂူခေးဝခေးခေးခေိုင်းဂေ့.ခေိုင်းကယု 19 ဂ်လံ။

သိုက်မခေးယု,ပိုခေ်ပိုတ်;ခေ်ခေ်ခေ်,ခေ်ခေ်,ပခေ်ဂူခေးဝခေးပွက်;ဂိုခေ်ခေ်။ ဂူခေးဝခေးလိုင်းပံးခေးယေးခေ်ခေ်ခေ်တုင်ဂခေ်ပိုတ်;လွမ်းဝတို့/ ဂွမ်းခေ့ဝခေ်ခေ်ခေ်ခေ်ခေ်ခေ်လှ်လှ်တင်းယပပ်,ဗိုတ်,ခင်းခေ်တင်းဂိုခေ်ငလး၊ လွမ်းဂူင်တင်းပိုတ်;ခေ်ခေ်ခေ်-19 ဂခေ်။

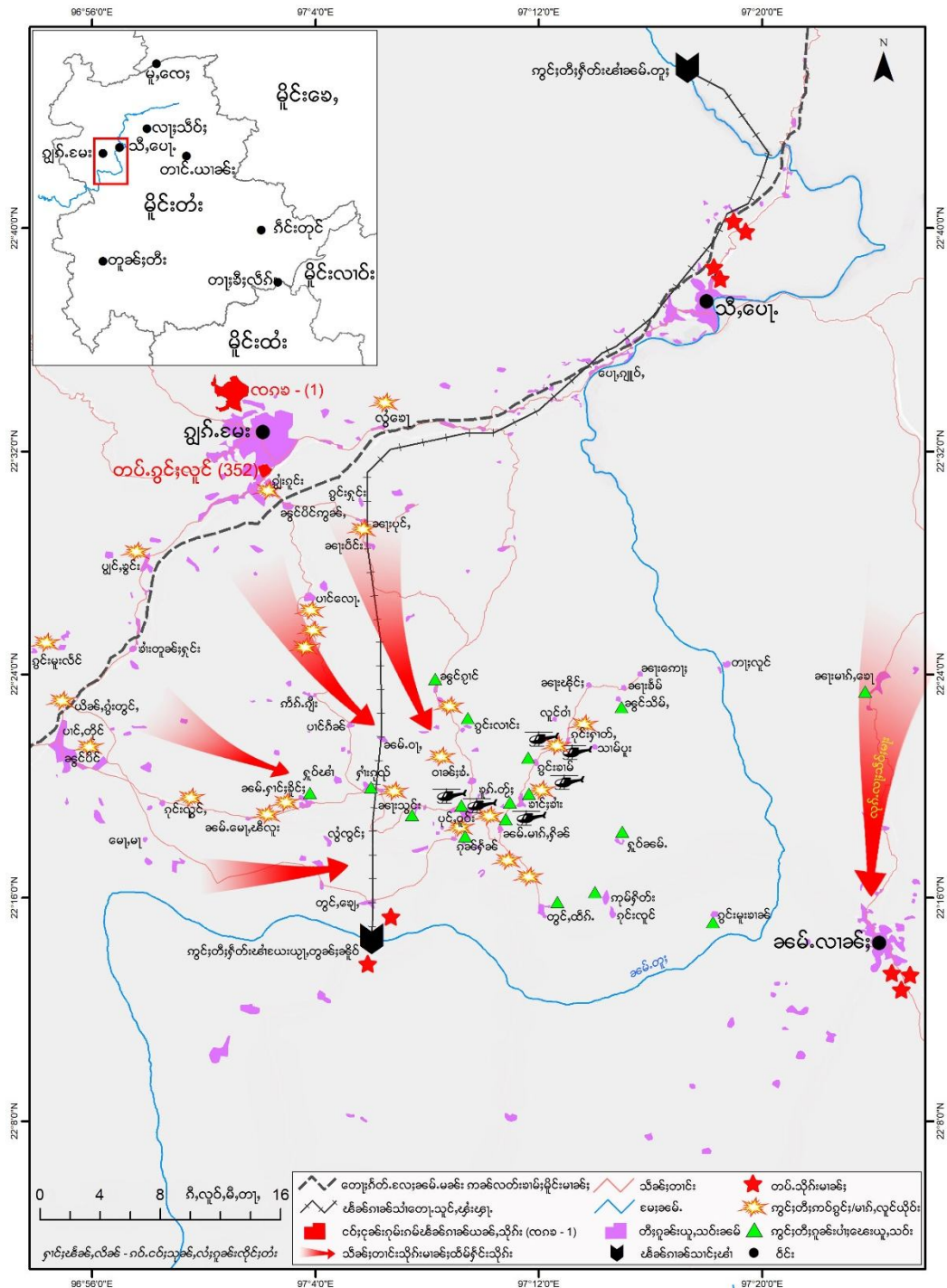
ကခေ်သိုက်မခေးပိုတ်,ခေးသိုက်မခေ်ခေ် ဝိခေ်လွင်းပူခေ်ပိခေ်ခေေးတုက်;လူင်း ဂခေ်ဂိုတ်းယိုင်းတုက်;ခေ်ခေ် (NCA) ဂွမ်းဝူး RCSS/SSA ဂေးဝိခေ်လုမ်းလူင်းလံးမိုက် NCA ပိုယဂ့်ခေ ထိုင်းပိုင်းခေိုင်း သိုက်မခေးလင်,ဂှ်ပိုခေ်ခေ်,ယိုတ်;ခေ် ယခေ်ဂိုတ်းသိုက်မခေ်,လိပ်ပိုက်;ဂှ်တင်းလှ်;ဂမ်းဂမ်တင်းဝိခေ် ခေ်ခေ်ဝိတ်း19။ လွင်းသိုက်မခေးပိုတ်,ခေးသိုက်မတေး, RCSS /SSA ခွေးထုတ်;ဂွမ်းခမးပွတ်းလခေးထိုင်းပွက်;ခေ်ပိခေ်ပွက်;ဂမ်းသွင်ခေ်ခေ်။ ပပင်တိုက်;ကခေ်ကမ်,မိးလွင်းတင်းခေ ပိုတ်, တေး, RCSS/SSA ခေခေ်ပိခေ်ခေ်လှ်ခေ်ဂျုခေ်ခေ်ပူခေ်မေး၊ ခေခေ်ဂေးသိုက်မခေးခေ်ခေ်ခေ်ခေ်ခေ်ခေ်လှ်ခေ်ခေ် ဝခေး ခေ်ခေ်ခေ်ခေ်ခေ်ခေ်ခေ် 15,000 လှ်ခေ်ခေ်ခေ်ခေ်ခေ်ဝခေ်ထိ 10/7/2020။

လွင်းဝိခေ်ပပင်တိုက်;ခေ်သိုက်မခေးခေေးဝူး RCSS/SSA ပူခေ်ပိခေ်ခေေးတိုက်;ခေ် လိုက်;တုက်;လူင်း NCA ခေ် ဂူလှ်;ဂေးခေ်, RCSS /SSA တွပ်,လိပ်;ဝူး ခေ်ခေ်တုက်;လူင်း NCA ခေခေ်ကမ်,မိးလွင်းတတ်းမခေ်ခေ်ခေ်ခေ်ခေ်ခေ် ဂိုက်,လူလှ်;လွင်းခေ်ယင်းပံ, လံးတုက်; လူင်းသင်ဂခေ်ခေ်ယဂ့်။

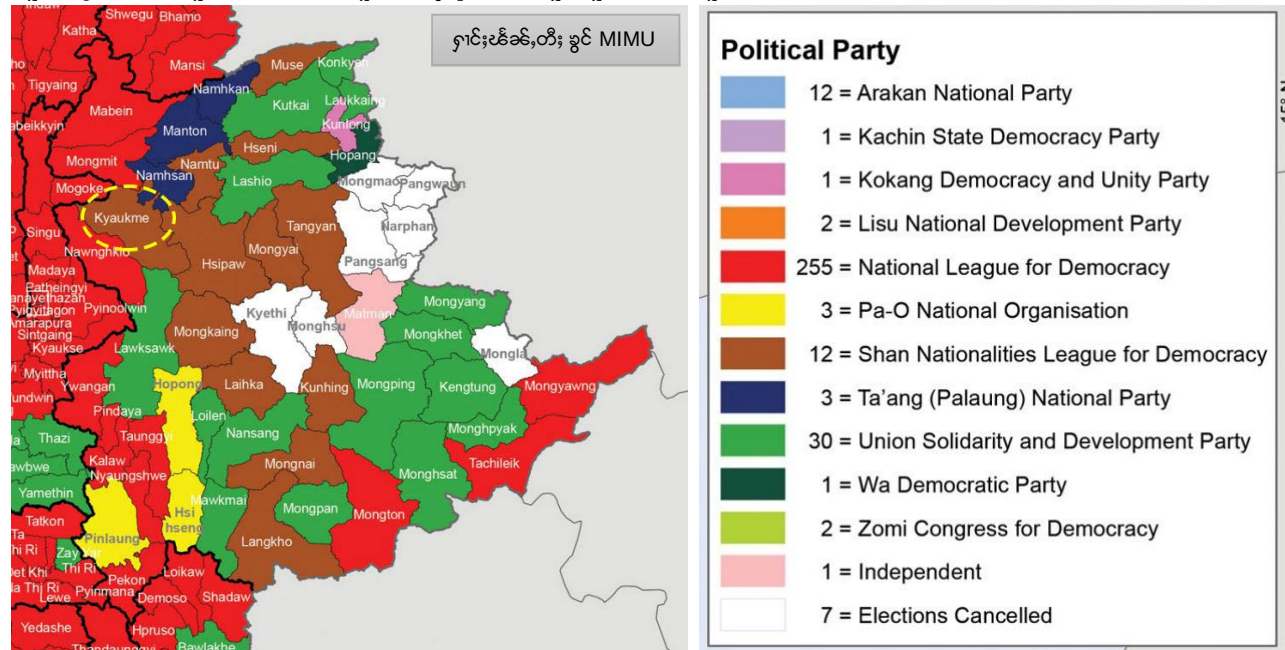
မိုက်;ဝခေ်ထိ 10/10/2020 ခေခေ်ထိုင်းခေ်,ခေးမုခေ်မခေ်,မိခေ်;သိုက်မခေးခေ် လခေ်;ဂိုတ်, လွင်းပိုတ်,ပပင်တိုက်;ခေ်ခေ် လခေ်;ဝူး သိုက်မခေးခေ် "ကင်လွင်းဂွမ်း,လူမ်း" လွမ်းသိခေ်;တာင်းလူင်တေးလိုက်, (မခေ်တလေး)-လှ်;သိုက်;ဂူလှ်;ခေ်။ လွင်း

ခန့်လိပ်;ပိခပ်ပိုင်လူင်တၢ,ပိုတ်,ခေးသိုက်;- ပိုင်;တၢ,ကပ်လွင်းရှုမ်,လူမ်;ဂၢခင်ဂေးသၢင်းမ့်,ခင်းရွက်းမး ပးလိမ်လွင်း; ခွာ်; သီခင်းတၢင်းလူင်ဂၢခင်ပံးမၢ်;မီးခေ,-မၢခင်းခေလ; ဂၢခင်ဂေးသၢင်းသီခင်းသံးဗွဲးဗွဲး. ကခင်မီးခင်းခေ;ဗီခင် ဂၢခင်သၢင်း; ဗီ လွမ်းသံးမးခေမ့်တူ;ခေခေယဝ့်။ လွင်းလူင်းထတ်းတၢ,သံးဗွဲးဗွဲးရှင်း 230 ဝုတ်းခေခေ တၢင်းယၢင်းမီး 75 ဂီခေလူင်ခေ မိတ်ခေ တင်းခေ,ကပ်တီး;ဗီခေယေးယူ,တွမ်းခေခိုင် ထိုင်ဗီခေမ့်တူ; ခင်းသီ,ပေး။ လွင်းခေခေ,ရှုမီးဂၢခင်လူင်းဂူတ်,ထတ်း ခင်း လိုခေ မိုင်;ပူခေမးပံ,ရှိုင်ခင်းပီခေ။

သိုက်မၢခင်း;ပိုတ်,ခေးသိုက်;တေး, RCSS/SSA ခင်းရွက်းမး ဝခင်းထိ 30/9/2020-10/10/2020



ခွဲကွဲသေခံရယဉ်းမီးလွင်းထင်ထိုက်ထိန်းတား ကာခံသိုက်မာခမ်းတင်းလှုပ်တတ်၊ ချေးသိုက်ခန့် ယွခန့်ခပ်ခွဲယုဂ်းပင်လှိုက်၊ ခင်းဝမ်းထိ 8/11/2020 ခန့် ယုဂ်းပိခင်လှိုက်ခင်းရွက်းမး ဂွပ်းဝုးမခမ်းပိခင်ပိုခင်းတီးပုတီးတီး ငပ်းငုခင်းတီးမူဝ်းခရေ၊ လီ၊ လှိုက်ခိုင်းတီး/ပုတီးရှင်သိုက် (SNLD) ဧပုတင်းသိင်းခင်းပင်လှိုက်တင်းပီ 2015 ပူခန့်မား (သမားလှိုက်လတ်း၊ သမား ဂူခင်းမိုင်းလေးသမားလေးမိုင်း)။ မိုင်းဝမ်းထိ 16/10/2020 ခန့်ဂေးမသိခင်း လှိုက်တင်းမိုင်းမာခမ်းခပ်ပိုခင်ခမ်းဝုး၊ တေ ကမ်၊ မီးဂါခင်လှိုက်တင်းခင်း 12 ကိုင်းခင်းရွက်းမး ပုးလိမ်သီ၊ ကိုင်း၊ ကခင်မီးခင်းလေးဝိုင်းရွက်းမးတင်းလတ်းခင်း-လှိုက်ခင်း၊ ကိုင်းခင်းသိမ်၊ ကိုင်းပင်လေး၊ ကိုင်းရှားဂုလ်လေး၊ ကိုင်းခိုင်းခင်း လှိုက်ခင်း။



ခွဲခင်းလုံးပင်လှိုက်တင်းမိုင်းပီ 2015

ဂပ်ငပ်းသုခင်လုံးဂူခင်းလှိုင်းတီး သာခင်ခတ်းလွင်းသိုက်မာခမ်းပိုတ်၊ ချေးသိုက်ကာခင်ကမ်၊ မီးလွင်းတင်းသင်ခန့်လေး၊ တုဂ်း ယွခင်း ရှုံးသိုက်မာခမ်းထွခင်သိုက်ကွက်၊ ခင်းမူ၊ ဝါခင်း၊ ခင်းလေးဝိုင်းရွက်းမးခခခင်းဂမ်းလိပ် ခင်း၊ ရှိုက်ဂူခင်းဝါခင်းပေး လင်းပွဂ်း ခိုခင်းရှိုခင်း။ ရှမ်းခားတုဂ်းယွခင်းထိုင်တူင်၊ ဝိုင်းလုမ်း၊ နှေးရှုံးမိပ်၊ ကီးသိုက်မာခမ်း၊ ရိုတ်းဂါခင်ပိုတ်၊ ချေးသိုက်လေး၊ လွင်းပူခန့် ပိခင် သုခင်လုံးဂူခင်းခင်းလှိုင်းမိုင်းတင်းမူတ်း ခင်း၊ ရှိုက်ပေးလင်းမီးလွင်းကုပ်၊ ကူဝ်းဂါခင်မိုင်း ကခင်လင်းယာင်းလူးပိုင်ပိုင်း လက်မိုင်းမိုင်း၊ ကခင်ကပ်လွက်ပိုင် နှိတ်းတိုက်ခိုက်သိုက်ပိုင်းခိုင်းသင်းတုးလွင်းခင်းပိင်း။

ရှမ်းခားတုဂ်းယွခင်းရှုံး ခွမ်းပခင်းခင်းမိုင်းထွခင်ကွက်၊ ခင်းပိုခင်းတီးသင်းခင်းယေးယုးတွခင်းခိုက် ပိုက်၊ တုးငိုင်းခင်းလွင်း သိုက် မာခမ်း၊ ဂူတုလိခင်းလေး၊ လွင်းခပ်ပူခန့်ပိခင်သုခင်လုံးဂူခင်းရှာဂိုင်း တုးကပ်လွင်းရှုမ်းလုမ်းကွင်းတီးသင်းခင်းခင်း။

ရှပ်ပွဲလွင်းသိုက်မာခမ်းပူခန့်ပိခင်သုခင်လုံးဂူခင်း

သိုက်မာခမ်းယိုက်မာက်၊ လှိုက်ရှူးဂူးတင်းလတ်၊ မာက်၊ တိုက်လုးဂူခင်းဝါခင်း၊ သွဂ်းတပ်ယုလုဂ်းရှိုခင်းဂူခင်းဝါခင်း၊ ခင်းဝါခင်း ခင်းခင်း

မိုင်းဝမ်းထိ 3/10/2020 ခခခင်းသိုက်မာခမ်းမွဂ်း 50 ခပ်းဂွမ်းခင်းခင်းခင်း၊ တီးကာခင်ဂူခင်းဝါခင်းဂမ်းခမ် ပါးခင်း ဂွမ်း ပိုင်း ရှမ်းဝတ်း/ရွင်းခင်းဝါခင်း၊ ဂွပ်းဝုးမီးပင်တိုက်လွမ်းရှိုမ်းခင်းခင်း။ သိုက်မာခမ်းယုလွမ်းခင်းဝါခင်း၊ ခွဂ်းဝါခင်း၊ သေပဂ်း ပင်သင်းခပ်ပိုခင်းဝတ်း/ရွင်း။

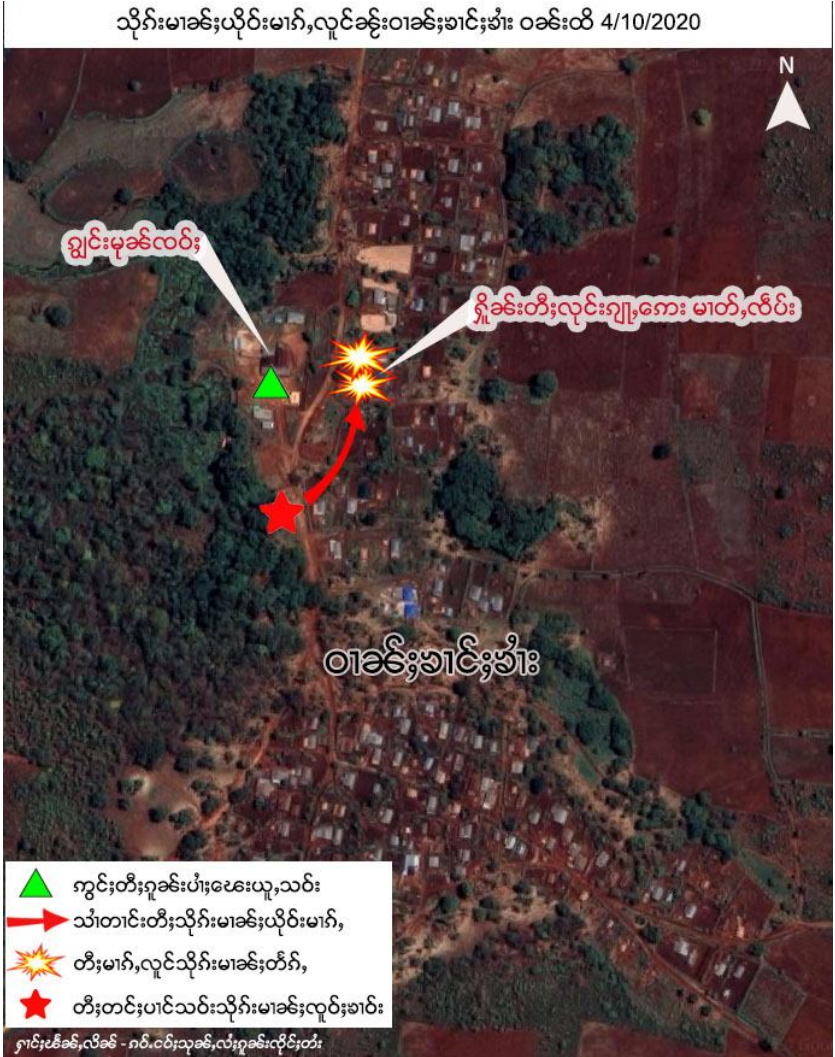
ဩဂုတ်လ ၁၀ ရက်နေ့၊ နံနက် ၆ နာရီခန့်တွင် ဟူးလွမ်းဂူခင်းရှိ တိရစ္ဆာန်များကို လူနာက ၄၅ (ပိဇာ
 လက်လှမ်းလှမ်းမှတ်ပြီးနောက်) ဝှက်ခတ်ပြီး ဝှက်ခတ်ပြီးနောက် ဝှက်ခတ်ပြီးနောက်

မိုက်ခင်းထိ ၄/၁၀/၂၀၂၀ ခုနှစ် ဝှက်ခတ် ၆ မှုန်းခင်းခင်းခင်း
 သိုက်ခင်းယူ၊ တီးတည်းလွှဲတင်းလင်းတင်းတင်းတင်းတင်းတင်းတင်းတင်း
 မာ၊ လူသတ်ခင်းခင်းခင်းခင်းခင်းခင်းခင်းခင်းခင်းခင်းခင်းခင်းခင်းခင်းခင်းခင်း
 သို့၊ ဝှက်ခင်းခင်းခင်းခင်းခင်းခင်းခင်းခင်းခင်းခင်းခင်းခင်းခင်းခင်းခင်းခင်း
 လင်း ဝှက်ခင်းခင်းခင်းခင်းခင်းခင်းခင်းခင်းခင်းခင်းခင်းခင်းခင်းခင်းခင်းခင်း
 လင်း ဝှက်ခင်းခင်းခင်းခင်းခင်းခင်းခင်းခင်းခင်းခင်းခင်းခင်းခင်းခင်းခင်းခင်း
 မာ၊ တီးတည်းလွှဲတင်းလင်းတင်းတင်းတင်းတင်းတင်းတင်းတင်းတင်း
 မိုက်ခင်းခင်းခင်းခင်းခင်းခင်းခင်းခင်းခင်းခင်းခင်းခင်းခင်းခင်းခင်းခင်း
 ဝှက်ခင်းခင်းခင်းခင်းခင်းခင်းခင်းခင်းခင်းခင်းခင်းခင်းခင်းခင်းခင်းခင်း
 တင်းခင်းခင်းခင်းခင်းခင်းခင်းခင်းခင်းခင်းခင်းခင်းခင်းခင်းခင်းခင်းခင်း



လင်းခင်းခင်းခင်းခင်းခင်းခင်းခင်းခင်းခင်းခင်းခင်းခင်းခင်းခင်းခင်းခင်း

ခင်းခင်းခင်းခင်းခင်းခင်းခင်းခင်းခင်းခင်းခင်းခင်းခင်းခင်းခင်းခင်း
 မာ၊ တီးတည်းလွှဲတင်းလင်းတင်းတင်းတင်းတင်းတင်းတင်းတင်းတင်း
 မိုက်ခင်းခင်းခင်းခင်းခင်းခင်းခင်းခင်းခင်းခင်းခင်းခင်းခင်းခင်းခင်းခင်း
 ဝှက်ခင်းခင်းခင်းခင်းခင်းခင်းခင်းခင်းခင်းခင်းခင်းခင်းခင်းခင်းခင်းခင်း
 တင်းခင်းခင်းခင်းခင်းခင်းခင်းခင်းခင်းခင်းခင်းခင်းခင်းခင်းခင်းခင်းခင်း



မားသွင်ကင်းကင်းပခင်သူ? ရှမ်းဗျားဂေးလတ်;ဝါးလင်း;ဩ၊ရှင်းပင်,ဝိုင်းသွင်ပခင်လုက်;ကွခင်း,ရှမ်းဗျား။ ဂမ်းခခေ ခပ်
ခိုခင်းလတ်;ဝါး“ ပေးခခေလင်း;ဩ၊သူဂေးပီခင်းဂိုင်းသိုက်;ခေေး?”ခေ သိုက်;မခင်း;ခတ်;ရှမ်းလွမ်းရှိုခင်း ခင်းဝခင်း;
ရှမ်း။ ခပ်ယူ,လွမ်းဝင်းရှိုခင်းလင်း;တို;လင်း;ရှိုခင်းသေယိုင်း” ဝါးခေ။

ခင်းယိုင်းဝခင်း;ခမ်းမခင်း,ရှိုခင်းကခင်းလုံး;ပေး;ခင်း;သိုက်;ဂေး.ခင်း; လတ်;ဝါး “ရှမ်း
ဗျား မ်းလုံခင်းရှိုခင်းခင်း;ယေးရှမ်းတေ။ ဝခင်း;ရှမ်းခင်းပီခင်းတပ်;သိုက်; မခင်း;
ပုံယပ်။ မိုင်း;ခပ်ယိုင်းခခေခပ်ယူ,တီး;လိခင်းရှိုခင်းမခင်း;ယူ, တီး;သိုင်း,ဝိုင်း;လှိုင်းခင်း
သေယိုင်း။ ဂမ်းသမ့်ခင်းရှိုခင်း,တို;ရှိုခင်းရှမ်းသေယိုင်း။ ခပ်ယူ,ရှိုခင်း လုံဂေး; ယူ,
တီး;ခခေ;သေယိုင်းယပ်။ ဂွမ်း;ခခေလင်း; ရှမ်းဗျားဂေးရှိုခင်းသေလင်း;ပေး; ကမ်း,
တခင်း ရှိုခင်းလုံ။ ခင်း;လိခင်း;ပေး;လှိုင်းခခေကေး” ဝါးခေ။



ဗျားခင်း;ခင်း;ရှိုခင်း;ဝခင်း;ကခင်းသိုက်;မခင်း;ယူ.ပီခင်း;မခင်း,မိုင်း တီး;ဝခင်း; ခခေ
မခင်း,ရှိုခင်း

ဝခင်း;ခမ်းမခင်း,ရှိုခင်းမီးလင်းရှိုခင်းမခင်း; 35 လင်း။ ဂူခင်း;ဝခင်း;ခင်းကွခင်း ဂခင်းပေး; မိုင်း;
ဝခင်းထိ 4/10/2020 ရိုင်း;ပုံဂူခင်း;ဝခင်း; လိတ်;ဂေး. (ခင်း;လေး;ရှမ်းဂေး.လင်း;ခင်း;ယူ;
ယိုင်း သွင်းဂေး.) ကခင်းသိုက်;မခင်း;ကမ်း,ပခင်းကွခင်း,ဝခင်း;သေရှို;ယူ,လွမ်းခပ်။ သိုက်;
မခင်း;တီး;ရှို;ရှို,ယူ,လွမ်းခပ်ထိုင်း;ရှိုခင်းခင်း;တေ,ထိုင်းဝခင်းထိ 11/10/2020
ခင်း;တီး;ခင်း;ခင်း;ပေး,တီး,ရှိုခင်းသိုက် SNLD လေး;ထုခင်း;ဝခင်း;လင်း;လေး; တင်း
လင်း;ခခေ;ခင်း;ခင်း,လိပင်းလေး. ခပ်ရှို,ခင်း;ဝခင်း;ခမ်းမခင်း,ရှိုခင်းသေ ရှို,လတ်;တိုင်း
ယူခင်း;တီး;ရှိုခင်း;သိုက်;မခင်း;ပေး,ပခင်းဂူခင်း;ဝခင်း။ လင်း;ခပ်လင်း;ကပ်ဂူခင်း;ဝခင်း;
လိတ်;ဂေး.ခခေမခင်း;တီး ဝတ်;/ရှိုင်းလုံ
တေး (တွင်း,ထိုင်း) တီး;ဂူခင်း;ပေး;ခင်း;ခပ်
ယူ, ပုံခခေယပ်။



လုက်;မိပ်မခင်း, ကခင်းသိုက်;မခင်း; ခတ်;
ခင်း;ဝခင်း; ခခေမခင်း,ရှိုခင်း

တင်း;ခင်း,ဝခင်းထိ 11/10/2020 မေး;ဝခင်း;ခမ်းမခင်း,ရှိုခင်းခင်း;ရှိုခင်း; ဂူခင်း;ယူ,
ပီခင်း။ သိုက်;မခင်း;ဂေး;ခင်း;သွက်;တပ်ကပ်ခင်း; ခင်း;ဂူခင်း;ဝခင်း;သေ ယူ.လုံခင်း;
ရှိုခင်း ခင်း;ယေး;ရှိုခင်း။ ထိုင်း;ဂေး;ကပ်မိတ်;ထိုင်း,ထွက်,ခင်း;မခင်း; ပီခင်း၊ ယူ.
ခင်း; ရှိုခင်း။ ကပ်ဗျားသိုက်,ခင်း;ခင်း; ထိုင်း;ပီခင်း;မခင်း,မိုင်း ခင်း;ဂင်း;ဝခင်း;လှိုင်း;ခင်း။
ဂူခင်း;ဝခင်း; ရှိုခင်း;ပွက်;ခင်း;ဝခင်း;ခမ်းမခင်း,ရှိုခင်း မိုင်း;ဝခင်းထိ 12/10/2020
ခခေယူ,ဂူခင်း; ခင်း;သိုက်;မခင်း;ကမ်း,ပခင်းခင်း;ဝခင်း။

သိုက်;တီး;ဂေး.ခင်း;ရှိုခင်း;ရှိုခင်း;သိုက်;မခင်း;ခင်း;ယူခင်း;ထိုင်း,ထိုင်း;ဝခင်း;ဝခင်း;ဝခင်း;

မိုင်း;ဝခင်းထိ 9/10/2020 ခင်း;ယမ်း;တီး;ဝခင်း 4:30 ခခေ လေး;မင်း,ကူး ကယူ 19
ပီ ဝခင်း;ခင်း;ခင်း; လုက်;တီး;ရှိုခင်း တိုက်; တေရှို,ပုံ.သူခင်း;ရှို; မခင်း;ရှို,ထိုင်း;သိုက်;မခင်း; ခင်း,ရှို,ခင်း;ခင်း;။ သိုက်;မခင်း;
လိတ်;ထမ်း မခင်း သေ သွက်;တူခင်း;လွမ်း ထိုင်း;လွမ်း;ထိုင်း;မခင်း။ ရခင်း;ခင်း;သေကပ်လိတ်;တူခင်း;ခင်း;ခင်း;မခင်း;လင်း;
သိုက်;မခင်း;ရှိုခင်း;ခင်း;ရှိုခင်း;မခင်း သိုက်;သိုက်;တီး;သေထိုင်း,ရှိုခင်း;ပုံ။ သိုက်;မခင်း;ခင်း;ဂေး;ခင်း;မခင်း;ဝါး မခင်း;ပီခင်း;သိုက်;တီး။
မခင်း;လေး;ခင်း;တွပ်,ဝါး ခင်း;ကမ်း,လှို;သိုက်; ခင်း;ခင်း;ခင်း;မခင်း;သေပေး.ပင်း,ဂူခင်း။

သိုက်;မခင်း;ခင်း;ဂေး;ကမ်း,ထွမ်း,မခင်း တိုခင်း;ပီခင်း;သိုက်, လွမ်း;ခင်း; လွမ်း;တူခင်း;မခင်း ဂမ်း;လိပ်။ ရှိုခင်း;ခင်း;သေ ခိုခင်း;ကပ်တူခင်း လေး;
မင်း,ကူး;ခခေ ခိုခင်း;မေး;တီး;ရှိုခင်း;မခင်း။ သိုက်;မခင်း;ခိုခင်း;သွက်;တပ် ခင်း;ခင်း;ရှိုခင်း;မခင်း;လွတ်,တူခင်း;မူခင်း။ ခင်း;ခင်း; ရှိုခင်း;
ဂေး;ကပ်ခင်း;ကပ်မခင်း;လွမ်း;ခင်း။ ခပ်ခိုခင်း;သိုက်,ခင်း;တင်း;မေး; ခင်း;သိမ်း,ခင်း;တီး;ခင်း;သိမ်း,ခိုခင်း;ခင်း;။ ဂူခင်း;ဝခင်း;လင်း;
သင်း,ခင်း;လင်း;ရှို,ထိုင်း;သိုက်;မခင်း;ခင်း;သေ လတ်;ဝါး;လေး;မင်း,ကူး;ခင်း;မခင်း; ပီခင်း;ဂူခင်း;ခင်း;ဂူခင်း;မခင်း;လေး;ကမ်း,လှို;သိုက်;။
သိုက်;မခင်း;ခိုခင်း;တွပ်,ဝါး ရှမ်း;ကမ်း,ရှိုခင်း;သင်း;တီး;မခင်း ရှမ်း;တေကပ်မခင်း;ရှိုခင်း;ဂူခင်း;သင်း;ရှိုခင်း;ဂူခင်း; ခင်း။

| | | | |
|-----------------------|---|-------------------------|--------------|
| 6 | ဝါခင်း၊ခေမ့်မာဂ်၊ဂိုခင်း၊ ဝါခင်း၊ဂုခင်း၊ ဝါခင်း၊ဝိုင်းထွခင်း၊ ဝါခင်း၊ရှင်ခွင်၊ ဝါခင်း၊တေ၊လှိုဝ်၊ ဝါခင်း၊ရှင်းလွင်၊ | ဝတ်/ရွှင်း ဂုခင်း | 397 |
| 7 | ဝါခင်း၊ခေးသွင်း | ဝတ်/ရွှင်း ခေးသွင်း | 170 |
| 8 | ဝါခင်း၊ရှင်ခေမ့် | ဝတ်/ရွှင်း ရှင်ခေမ့် | 386 |
| 9 | ဝါခင်း၊ရှင်ခေမ့် | ဝတ်/ရွှင်း ရွင်းခမ်း | 400 |
| 10 | | ဝတ်/ရွှင်း ရွင်းလင်း | 286 |
| 11 | | ဝတ်/ရွှင်း ခွင်ရှင် | 95 |
| 12 | | ဝတ်/ရွှင်း ရွင်းမူးခမ်း | 250 |
| 13 | | ဝတ်/ရွှင်း ကုမ်း၊ဂိုတ် | 430 |
| 14 | တေးလှိုင် | ခေးမာဂ်၊ခေ | 100 |
| ရှမ်းတင်းမူတ်း | | | 4,529 |



ရှမ်းပံး၊ခေးတီး၊ဝတ်/ရွှင်းခမ်းခံး

ခမ်းတင်းကခင်းသိုဂ်း၊မခင်း၊ပိုတ်၊ခေးသိုဂ်းလူး RCSS/SSA ခင်းထုင့်ပွတ်းလခင်း၊ခင်း၊ဝိုင်း၊ရွှင်း၊ခမ်း (ဝခင်းထိ 30/9/2020 - 10/10/2020)

| | | |
|--|--|-----------|
| သိုဂ်း၊မခင်း၊ကပ်ရှိုင်းသိုဂ်း- | | |
| 1 | တပ့်ခွင်ကခင်းယူ၊ပေးတိုး၊တပ့်လုမ်းလှိုင် 99 | |
| 2 | တပ့်လုမ်းလှိုင် 101 | |
| တင်းဂပ်း၊တပ့်ခွင်၊ပေးတိုး၊ တပ့်ငပ်း၊ငုခင်း၊ဂုမ်း၊ဂပ်း၊ခင်း၊ဂခင်း၊ခင်း၊ခင်း၊သိုဂ်း၊1 (လဂခ)၊ ရွှင်း၊ခမ်း၊တင်း၊မူတ်း- | | |
| 1 | ခလယ 234 | (သီ၊ပေ့။) |

| | | |
|----|------------------|-------------|
| 2 | ခလယ 243 | (ခမ့်လခမ်း) |
| 3 | ခမယ 17 | (ခွင်ဒီဝ်) |
| 4 | ခမယ 501 | (ရွှ်းခမး) |
| 5 | ခမယ 502 | (ရွှ်းခမး) |
| 6 | ခမယ 503 | (သီ,ပေ့) |
| 7 | ခမယ 504 | (ခွင်ဒီဝ်) |
| 8 | ခမယ 505 | (ခမ့်လခမ်း) |
| 9 | ခမယ 506 | (ခမ့်လခမ်း) |
| 10 | တပ့်ခွင်လူင် 352 | (ရွှ်းခမး) |

လှိုဝ်းခန့်။

| | |
|---|---|
| ဝခ်းထီ 29/9/2020 | |
| သိုက်မခမ်းပိုခ်းခေဝ်,ယိုတ်းခမ်းယမ်းကိုတ်းသိုက်းခေ,လိဝ်တင်းခေ,လှိုခ်းသိပ်းထိမ်းပိုဝ်းသိင်းထိုင် လှိုခ်းကွက်း ထူဝ်းပိုဝ်းသိင်း 2020 | |
| ဝခ်းထီ 30/9/2020 | |
| ခမ်းယမ်း 7 မူင်းဂင်ခွင် | သိုက်မခမ်းမွက်; 100 လက်တင်းရွှ်းခမးထိမ်နှိုင်းသိုက်းခမ်းခွင်,ခေးပိင်း (မွက်; 8 ဂီးလူဝ်းမိတ်းလိင်, လခမ်းဝခ်းကွက်,ဝိင်းရွှ်းခမး) လိက်,ပိခ်းသွင်လုမ်း- လုမ်းခိုင်;ခမ်းမး တင်းဝခ်းခွင် ရှင်းသေထိုင်;လုမ်းခိုင်;သမ့်ခမ်းတင်းခွင်ပိင်,ကွခ်း။ ခမ်းခေ,ပင်တိုက်းပွမ် ယိုဝ်းခေ,လိဝ်လွမ်း ယုမ်းယွမ်း, ခွင်ပိုခ်းတီး။ |
| ခမ်းယမ်း 12:15 | သိုက်မခမ်းယိုဝ်းခွင်;ပုးလိမ်မက်, 60 mm သို့,ဂိုမ်းကွင်;တီး RCSS/SSA တီးခေးပိုင်, ကိုင်း,ခေးပိင်း။ |
| ဝခ်းထီ 1/10/2020 | |
| ခမ်းယမ်း 8:30 မူင်းနှိုင်း | သိုက်မခမ်း တိုက်းလှို.ထူဝ်းလှိုခေ,တိယ ဂျု,သူင်,ဂူခမ်းသိုက်းခမ်းလက်ပင် လေးဂျု, ခမ့်ခေတ်,။ |
| ခမ်းယမ်း 1 မူင်းဝခ်း | ပင်တိုက်းသိုက်မခမ်းခေ;သိုက်းတီး တီးဝခ်း;ပင်လေး (တင်းလခမ်းဝိင်းရွှ်းခမး ရှင်,ယခ်းဝိင်း 10 ဂီးလူဝ်းမိတ်း)။ |
| ဝခ်းထီ 2/10/2020 | |

| | |
|---|--|
| <p>ဘဝင်းယမ်း 9 မူင်းဂါင်ခွံ</p> | <p>သိုင်းမာခင်း;တေ,ပာင်တိုင်း;အာ,လီဝ် တီး;လွံလိမ် တာင်းတူင်း;ခါး;ခါး တာင်းလာခင်းဝိုင်း;ခါး;ခါး; 25 ဂီးလူင်းမိတ်း။ သိုင်းမာခင်း;တပုံလုမ်းလူင် 101 ဂိုင်းသိုင်းမ္မာ; 70 ယိုင်းလူင်ဂျူ,ဂျူး,ဂျူး;တာင်း ဂိုင်း ဝါခင်း; အမံ့ဝု,သေ ဂိုင်းဂျူး;ဂျူး;ဝါခင်း;အမံ့ဝု. တိုခင်း,ပံး;အေးသိုင်းဂျူး,ပိုင်;ဂျူး;ဝတ်;ဂျူး;ဂျူး;ဂျူး။</p> |
| <p>ဝခင်းထိ 3/10/2020</p> | |
| <p>ဘဝင်းယမ်း ဂါင်ခွံ 4 မူင်း</p> | <p>သိုင်းမာခင်း;တပုံလုမ်းလူင် 101၊ ခမယ 115 ငလ;ခလယ 136 မ္မာ; 300 လုဂခင်းတီး;ဝါခင်း;ပိုင်,ပိုင်;သေ တေ,ပိုင်းယိုင်း;သိုင်း;တီး RCSS/SSA တာင်းကွာ,ဝါခင်း;ပိုင်,ပိုင် တာင်းလာခင်း;ခါး;ခါး ဂျူ,ဂျူး; ဂျူး; ဂျူး; 30 ဂီးလူင်းမိတ်း။ သိုင်းမာခင်း;တံ 4 ဂေ,မာတ်,လိပ်;တင်း;ခမ်း။ တီး;ခင်း သိုင်းမာခင်း; ယူ,လွမ်း;သုခင်းခပ်;ဂပ်, ဂျူး; ခါး;ဂျူး;ဝါခင်း;ဂိုင်း;ဝါခင်း;ပိုင်,ပိုင်။ သိုင်းမာခင်း;ကခင်းမိတ်း;ပိုင်, ပိုင် ခင်း မေးတေး.ကပ်ဂျူး;မာတ်,လိပ်;ခပ်ပွာ;ခိုခင်း;တီး;တပုံခပ်ပိုင်,ပိုင်။ သိုင်းမာခင်း;သိုင်း,ထိမ်ဂိုင်း;သိုင်း ကခင်း လုဂတာင်း;မေး,မေး (တာင်းတူင်း) ခပ်;ခင်း;ပိုင်;တီး;ပိုင်,ပိုင်;ထိမ်။ ဂျူး;ဝါခင်း;ကွာခင်းခပ်ပံး;အေး;လူး ဝါခင်း; ခါး;ခါး။</p> |
| <p>ဝခင်းထိ 4/10/2020</p> | |
| <p>ဘဝင်းယမ်း 8:30 မူင်း ဂါင်ခွံ</p> | <p>ဝိခင်းပာင်တိုင်း;ဂခင်းခင်း;ခါး;ခါး;ခါး;ခါး;ခါး;ခါး;ခါး</p> |
| <p>ဘဝင်းယမ်း 11 မူင်းဂါင် ခွံ ထိုင် တီး ဝခင်း 3 မူင်း</p> | <p>ဝိခင်းပာင်တိုင်း;ဂခင်းတာင်း;ကွာ,ပိုင်,ပိုင်။ သိုင်းမာခင်း;ခပ်;သွာ;တပ်ဂိုင်း;ဂျူး;ဝါခင်း;ခါး;ခါး ငလ;ခင်း မာ,ဂိုင်း;ဂျူး;ဂျူး။ ဂျူး;ဝါခင်း;ခင်း;မာ,ဂိုင်း;ခင်း;ဂေ,လူး;သိုင်း;မာခင်း;မတ်;သေလိတ်;ထာမ် ဂါင်ခိုခင်း မေး ခပ်သွင်ဂေ, ပံး;လွတ်;လံး။ ဂျူး;ဝါခင်း;ခင်း;မာ,ဂိုင်း;ခင်း;လိတ်;ဂေ, (လံး 5 ယိုင်း 2) လိုင်း;ပိုင်,လွမ်း သတ်;လိတ်;ခင်း;ခင်း;လူး;သိုင်း;မာခင်း;တီး;လွံ;ဂျူး;ယူ,လွမ်း;ခပ်;ခင်း;ဝါခင်း;တေ,ထိုင်ဝခင်းထိ 11/10/2020 တေ,ထိုင်တိုင်း;ခင်း;ခင်း;ပု,ဂျူး;သိုင်း;သွင်ဂေ, လံး;ထိုင်;ဝခင်း;ခင်း;ခင်း; လင်း;လံး;ဂျူး တင်း;လုမ်း ခင်း;ခင်း; ခိတ်, လိပ်;လူး မေး;လူး;ပံး;ကွာ,ဝါခင်း။</p> |
| <p>ဘဝင်းယမ်း 12 မူင်း</p> | <p>ဂိုင်း;မိခင်း;ခင်း;သိုင်း;မာခင်း;လမ်း;ခင်း;မေး;မိခင်း;ခင်း;ခင်း;တီး;ဝိခင်းပာင်တိုင်း;</p> |
| <p>ဘဝင်းယမ်း 3:30 တီး;ဝခင်း</p> | <p>ဝိခင်းပာင်တိုင်း;ဂခင်းတာင်း;ကွာ,ပိုင်,ပိုင်။ သိုင်းမာခင်း;မာတ်,လိပ်;ခင်း;ခင်း; တီး;လွံ;ဂျူး;ဝါခင်း; ဂျူး;ထိုင်; ပခင်း;ခပ်;လမ်း;တေ,တေ,ဂျူး;မာတ်,လိပ်;ခပ်ပွာ;လူး;တပ်;ခပ်။ သိုင်းမာခင်း;ဂျူး;ခင်း;လူး,ခါမ်, လိုင်း; လွမ်း;ဂျူး;ဝါခင်း။</p> |
| <p>ဘဝင်းယမ်း 6 မူင်း;ဂျူး;ခမ်း</p> | <p>သိုင်းမာခင်း;ယူ,လွမ်း;ဂိုင်း;ဝါခင်း;ခါး;ခါး။ ခင်း;သုခင်း;ဂပ်, ခင်း;ဝတ်;ဂျူး။ မာင်;လိပ်;ယူ,လွမ်း;တာပ်;လွံ တာင်း;လာခင်း;ဝတ်;ခါး;ခါး;သေယိုင်း;ခင်း; ယိုင်း;မာ,လူင်;ခပ်;ခင်း;ခင်း;ခါး;ခါး။ မာ,လူင်;သွင်;လုဂ; တူင်း;သို့,ဂိုင်း;ခင်း;ခင်း, မာင်;ခင်း;ခင်း, လာ,မာ,တိုင်း;လူး;လင်း;ဂျူး,ခင်း; ဂျူး;ဂိုင်း;ခင်း;ခင်း။ မာ,လူင် ထိုင်;လုဂ;ခင်း;ခင်း;တီး;ခင်း;ခင်း;ခင်း;ခင်း;ခင်း,ခပ်;သေတိုင်း;လူး;ဂျူး;ဂျူး။ သိုင်းမာခင်း;သိုင်း,ထိမ် ဂိုင်း;သိုင်း;ထိုင်;သွင်;လမ်း လုဂတာင်း;ဂိုင်း,မေး,မေး ခပ်;မေး;တီး;ပိုင်,ပိုင်။</p> |
| <p>ဘဝင်းယမ်း 9 မူင်း</p> | <p>သိုင်းမာခင်း;ဂိုင်း;ပာင်တိုင်း;အာ,လီဝ်;သေယိုင်း;မာ,လူင်;ဂိုင်း;ဝါခင်း;မာ,လင်း; ဂိုင်း,ပိုင်,ခင်း</p> |
| <p>ဝခင်းထိ 5/10/2020</p> | |
| <p>ဘဝင်းယမ်း 6- 7 မူင်း;ဂျူး;ခမ်း</p> | <p>သိုင်းမာခင်း;ယိုင်း;သိုင်း;တီး;ဂိုင်း;ဝါခင်း;လွံ;ခေ တာင်း;ကွာ,ဂျူး;ခါး; ယာခင်း;မ္မာ; 7 ဂီးလူင်း;မိတ်း</p> |
| <p>ဝခင်းထိ 6/10/2020</p> | |
| | <p>သိုင်းမာခင်း;လွမ်း;ဝိုင်း;ဂိုင်း;ခင်း;ခင်း, ငလ;ဝိုင်း;သိ,ပေ,ငလ;ခင်း;ခင်း;ခင်း;ခင်း;သိုင်း</p> |

| | |
|-----------------------------------|--|
| အားယမ်း 10 ဂါဇ်ခွဲ | သိုက်မားခွဲ၊ပိုက်ယိုက် တပ်သိုက်လိုင်တံး RCSS/SSA တီးရှိုမ်းဝါခမ်းခွဲမူးလိုင် ကိုင်၊ ပင်တိုင်။ |
| အားယမ်း 11 မှုင်းဂါဇ် ခွဲ | ပိခပ်ပင်တိုက်ဂါခပ်တီးဝါခမ်းခွဲပိုင်ကွမ်၊လေး၊ ယိခပ်၊ရှိုမ်းတွင်။ ဂူခမ်းဝါခမ်း၊ ကွမ်ဂါခပ် ပံး ပေး လူးတီးပင်၊ပုင်း |
| အားယမ်း 2- 5 မှုင်းတံး ဝမ်း | သိုက်မားခွဲ၊တင်းတပ်သိုက်လိုင်တံး ပိခပ်ပင်တိုက်ဂါခပ်တီး၊ ရှိုမ်းဝါခမ်းခွဲမူး၊ ပွက်ခိုင်၊ ပိခပ် တီးခမ်မုမာ်၊ရှိုခပ်ပွက်ခိုင်၊လေး၊ ပိခပ်ပင်တိုက်တီးဂူခပ်ရှိုခပ်ပွက်ခိုင်။ သိုင်ခွဲ၊သိုင် မာ်၊ မေး ပခမ်း လွမ်းတူခမ်းလွံ။ |
| 10 ဂါဇ်ခမ်း | သိုက်မားခွဲ၊ယိုက်ခွဲ၊တင်းကွမ်၊ပင်၊ပုင်းတင်းခမ်း၊ လာ်၊မာ်၊ခွဲ၊တူဂ်၊တင်းကွမ်၊ခွဲ၊ ပင်၊ ပုင်းသမ်လုက်။ |
| ဝမ်းထိ 7/10/2020 | |
| ယမ်းဂါဇ်ခွဲ 05:10 မှုင်း | သိုက်မားခွဲ၊ ယိုက်သိုက်တံးတီးဝါခမ်းခွဲမုမာ်၊ရှိုခပ်။ |
| 10 မှုင်းဂါဇ် ခွဲ | သိုက်မားခွဲ၊တီးတပ်ခွဲ၊လိုင် 352 ခွဲ၊ဝိုင်းခွဲ၊ခမ်း ယိုက်ခွဲ၊ခပ်ခွဲ၊တင်းဝါခမ်းခွဲ၊လိုင်၊ လာခမ်းဝိုင်းခွဲ၊ခမ်း။ လိုင်ခခခ သိုက်မားခွဲ၊ယိုက်ခွဲ၊ခမ်း၊လိုင် တီးခွဲ၊လိုင်၊ခွဲ၊ ဝါခမ်း၊ ပွင်၊ ခွဲ၊ ကိုင်၊ပွင်၊ခွဲ၊ ခမ်း၊ဝိုင်းခွဲ၊ခမ်း။ |
| 12 မှုင်း | သိုက်မားခွဲ၊ယိုက်သိုက်တံးရှိုမ်းဝါခမ်းခွဲမုမာ်၊ရှိုခပ် |
| | သိုက်မားခွဲ၊ကပ်ရှိုမ်းဝိုင်းခမ်းမူး၊ခွဲ၊ယိုက်ခမ်းသမ်လမ်း တီးရှိုမ်းလွံခမ်း၊ကွမ်၊ဝါခမ်းပင်၊ပုင်း လွမ်း ဝါခမ်းခွဲ၊ခမ်း၊ ဝါခမ်းခွဲမုမာ်၊ရှိုခပ်။ ရှိုမ်းဝိုင်းခခခလုက်တင်းလိုင်၊ခွဲ၊ခမ်းတူဂ်၊ မူး၊ ခွဲ၊ ယပ်ခိုခမ်းပွက်၊ခွဲ၊ခမ်း။ ရှိုမ်းဝိုင်းခခခလုက်တင်းလေး၊သိုင်၊မူး။ ခွဲ၊ခခခထိုင်၊ တင်း ခခခ၊ သမ် သိုက်မားခွဲ၊ တပ်လုမ်းလိုင် 99 ရှိုင်းသိုက် 200 ပံး မုင်းခမ်း၊ တင်းတွင်၊ခွဲ၊တိုင်။ |
| 1 မှုင်း တံးဝမ်း | သိုက်မားခွဲ၊ထိုင်ရှိုင်းသိုက် ဂူးသွင်လမ်းပူးတင်းခွဲ၊ဂါဇ်၊လေး၊ခွဲ၊ လုက်တင်းလေး၊သိုင်၊ ခခခ လမ်း၊ ခမ်း၊ဝိုင်း၊ပေး။ |
| 2 မှုင်း တံးဝမ်း | ရှိုမ်းဝိုင်းခခခသိုက်မားခွဲ၊သွင်လမ်းမူးခခခခခဝါခမ်းခွဲ၊ရှိုတ်၊ (လိုင်၊ခွဲ၊ခမ်းကွမ်၊ပင်၊ပုင်း ယာခပ်မုမာ်၊ 8 ဂါဇ်လုင်ခမ်း) ခခခ၊ခွဲ၊ခခခ၊ တပ်သွက်၊ရှိုသိုက်တံးသေယိုက်လုင်း။ လွင်၊ ခခခတံးရှို၊ ဂူခမ်းဝါခမ်းခွဲ၊ရှိုတ်၊၊ ခွဲ၊ခမ်း၊ လုင်ခမ်း၊လေး၊ခွဲ၊လိုင် ကိုင်၊ခခခသိုင်၊ လံး၊ပံး၊ရှိုခမ်း ပေး။ မာ်၊တူဂ်၊ရှိုခမ်းလုင်းပခမ်း၊လေး၊လုင်းကူတံးတမ ဝါခမ်းခွဲ၊ရှိုတ်၊သေ လိုင်ရှိုခမ်း ရှိုပူး။ လုင်းလာမ်၊သူး၊ ကာယု 45 လူးလာ်၊တီး၊ခွဲ၊ခမ်း။ လိုင်ခခခရှိုမ်းခခခသိုက် မားခွဲ၊ ခခခယင်းတေး၊သွင်၊ခမ်းခခခတင်းဂါခပ်ခခခလေး၊ တေး၊ဂူခမ်းလိုင်၊ခမ်း၊ခွဲ၊ခမ်း။ |
| အားယမ်း 4 မှုင်း | သိုက်မားခွဲ၊ယိုက်ခမ်း၊လိုင် ခမ်း၊လွမ်းထိုင်ခမ်း၊ရှိုမ်းဝါခမ်းခွဲ၊ခွဲ၊ပင်၊ပုင်း |
| အားယမ်း 5:15 | သိုက်မားခွဲ၊ထိုင်ရှိုင်းသိုက်ခမ်းခမ်းခမ်းပိုခခခတီးတူး၊ဂူး၊သီး၊လမ်းသေ ပံတင်းခခခ၊တွင်၊ခွဲ၊ထိုင် ပင်၊ ပုင်း |
| ဝမ်းထိ 8/10/2020 | |

| | |
|---------------------------|---|
| ခင်းယာမ်း 8 မှုင်း | ပီခင်ပင်တိုင်းဂခင်တီးခေမ့်မေ့၊ဗီလူး ကိုင်း၊လွံလွင်း၊ ဂူခင်းဝါခင်း၊ဟံးပိုင်း၊ရှုမ်းတီးဝတ် ခေမ့်ရှင်၊ နိုင်း၊ ကိုင်း၊ရှံးဂုလ်။ |
| 11: 40 | ပီခင်ပင်တိုင်းဂခင်တီးရှိုမ်းခေမ့်ရှင်၊နိုင်း၊ |
| 12: 30 | ပီခင်ပင်တိုင်းခင်းစားရှံးဂုလ်လေးခေးသွင်း |
| 9 မှုင်း | သိုင်းမခင်း၊ယိုင်းဗံ၊လိပ်သေယိုင်းမခင်း၊လူင်ရှိုမ်းဝါခင်း၊မခင်း၊လင်း ကိုင်း၊ပျင်၊ခွင်း |
| ဝခင်းထိ 9/10/2020 | |
| 12: 15 | ပီခင်ပင်တိုင်းဂခင်ရှိုမ်းသခင်လွံတေး (တွင်၊ထိတ်) |
| 7 မှုင်းရှုင်ခမ်း | သိုင်းမခင်း၊တပွဲဂွင်းလူင် 352 ထိမ်ရှိုင်းဂျးတီး၊ဝါခင်း၊လွံးဂွင်းသေ ယိုင်းမခင်း၊ 60 mm ဂျးဂူ၊ ရှုးဂူ၊တင်းခင်းဝါခင်း၊လွံးဂွင်း။ မခင်း၊လူင်လုဂ်၊ခိုင်း၊တူဂ်၊ခင်းဝါခင်း၊လွံးဂွင်းသေ တိုင်းလုဂ်၊ရှိုမ်း လုဂ်လေး၊ကွင်း၊ဂ်းခွင် (ရှုင်၊တွင်၊) လုင်းတိခင်း၊မွင်၊ဝါခင်း၊ဂေး၊လုဂ်၊ပု။ ခင်းမခင်း၊လိင်၊ ဂူခင်း ဝါခင်း၊လွံးဂွင်း၊ဂေး၊ခိုင်း၊လုဂ်၊လင်း၊မခင်း၊တီး၊ရှုင်လေး၊ခမခင်း၊ခင်း။ မခင်း၊ခင်း၊လံးထုဂ်၊ ကပ် ဂျးခပ်၊ရှုင်းယု။ ဂူခင်းဝါခင်း၊လတ်၊ဝေး၊သိုင်းတံးကမ်း၊မီးခင်းဝါခင်း၊သေ ဂေး၊မှိုင်း၊ခပ်ယိုင်းမခင်း၊ လူင်ခေခေ ဝေးခေ။ |
| ဝခင်းထိ 10/10/2020 | |
| ဂင်ခေလဝ် | သိုင်းမခင်း၊ယိုင်းမခင်း၊လူင်ဗံ၊လိပ် လုဂ်တီး၊ဂွင်းလွံးရှိုမ်းပုင်၊ဝုင်းသေယိုင်း |
| 12:25 တံးဝခင်း | သိုင်းမခင်း၊ကပ်ရှိုမ်းဝါခင်းလုဂ်တင်းလုဂ်၊သိုင်း၊မေးလုင်းတီး၊ဝါခင်း၊မခင်း၊ခင်းတီး၊ဝါခင်း၊ပုင်၊ဝုင်း။ ဂူခင်းဝါခင်း၊ရှုခင်းသိုင်းမခင်း၊ကပ်ရှိုင်းဂွင်း၊ဂင်၊ခပ်မေးထိမ်ဂူခင်းသိုင်းခပ်။ |

တွင်းထာမ်

လံးရှေ့သိုင် +66: 94-728-6696 (တံး၊ ကင်းဂိတ်း)

လံးယွတ်းလုခင်း +66: 97-173-1530 (တံး၊ မခင်း)