



Address:  
P.O. Box 201, Prasingh,  
Chiang Mai, Thailand 50200

Email: shanhumanrights@gmail.com  
Website: www.shanhumanrights.org  
Phone: +66 (0)93- 297-7754

သိုက်မာခင်းလှ်းရှိုင်းမိခင်ယိုဝ်းတောင်းဂင်ရှာပ် တိုဝ်.လျးဂူခင်းမိုင်းတံသမ်ဂေ့၊ မာတ်,လိပ်း လိတ်း  
ဂေ့ခင်းလေးဝ်း ရွှန်းမး လိုင်းတံးပွတ်းရှင်,

ဗိုခင်တမ်းငင်းလံး ဂင်.ငဝ်းသုခင်,လံးဂူခင်းလိုင်းတံး မံ 01/2017

ဝခင်းထိ 16/01/2017

သိုက်မာခင်းကပ်ကပ်ခိုင်းမိခင်ရှိုတ်းသွင်လမ်း ပွဲ,မာတ်,လူင်းဂူခင်း ရှူး တောင်း တီးဝါခင်းပင်မာတ်,မိုဝ်း လေးဝ်း  
ရွှန်းမး လိုင်းတံးပွတ်းရှင်, မိုဝ်းဝခင်းထိ 26/12/2016 သေဂူခင်းမိုင်းသမ်ဂေ့.လံးတံး ၊ လိတ်းဂေ့.မာတ်,  
လိပ်း ပျးတင်းခင်း ယိုင်းသွင်ဂေ့.လေး ကွခင်,လံးရှူးပွပ်, ဂေ့ခင်း။

ခင်းဝခင်းခခေ. မွတ်; 8:00 မူင်းဂင်ခိုင်း သိုက်မာခင်း ဗမယ 506 ကခင်ယူ,တီးဝါခင်းယွင်ပင်လ ကပ် ရွင်းလူင်  
ယိုင်းသို,လွမ်း တီးလွံယံခင် တီးကခင်မီးတပ်.သိုက်တကောင်း (ပလွင်း) ယူ,ဝံ. ရှင်,ဂံဝါခင်း ပင်မာတ်,မိုဝ်းမွတ်;  
ခိုင်းလက်။ သိုက်မာခင်းလှ်း ရွင်းလူင်ခပ်ယိုဝ်းတေ့ထိုင် 6:30 ရှပ်ခမ်း။

ခင်းဝါခင်းပင်မာတ်,မိုဝ်းခေ. မီးလင်ရှိုခင်းဂူခင်းမိုင်းယူ,သဝ်း မွတ်; 100 သေမီးရှပ်ဂူခင်း 300 ပာတ်,ပံ။ ဗွင်းစတ,  
ရှိုတ်,ပိခင် ပင်တိုက်ခခေ.ဂူခင်းဝါခင်းကွခင်ဂခင်ရှပ်စတသေ ခိပံး;ဗေးဂျာပိုင်းရှမ်းယူ,ဝံ. တီးရှိုခင်းလင်းလင်း  
လိတ်.တ။ ရှိုခင်းလင်း ခေ.ဂွင်းယို,လိုဝ်ပိုခင်းလေးဂူခင်းဝါခင်းကွခင်ဂခင်ဂူခင်း. ဝါးတေ့ရှပ်,လူမ်း လွတ်းဗေးခေ  
ဂခင်ယဝ်.။

ဂူလ်းဂျး ဗွင်းခင်းယမ်း 4:05 တံးဝခင်း ခခေ. ရှိုတ်း ရှိုင်းမိခင်တိုက်သိုက်မာခင်း သွင်လမ်း လက်. တောင်းလျး  
သိပ်း ခိုခင်းမာပွဲ,မာတ်,သို, လွမ်းလွံယံခင်လေး ခင်းဝါခင်းပင်မာတ်,မိုဝ်း။

မာတ်,လက်ခိုင်းတူက်သို, ရှိုခင်းလင်းလင်းလိတ်.တသေ တိုဝ်.လျးသို,ဂူခင်းဝါခင်း လံးသမ်ဂေ့. တံထင်တီး  
ပျးလိမ် လင်းလင်းလိတ်.တ လေးတိုဝ်.လျးပျးခင်းယိုင်းသွင်ဂေ့. ကွခင်,လံး ကာယု 5 နှပ်, ခိုင်းဂေ့.  
လေး; ဂူခင်းလံးထိုင်; ဂေ့ခိုင်းမာတ်,လိပ်းရှာပ်.ရှိုင်း။ ဝိုင်းဂူခင်းဝါခင်းသွင်တူပ် တူပ်ခိုင်းဂေ့တံထင်တီး  
တူပ်ခိုင်းမာတ်,လိပ်း။

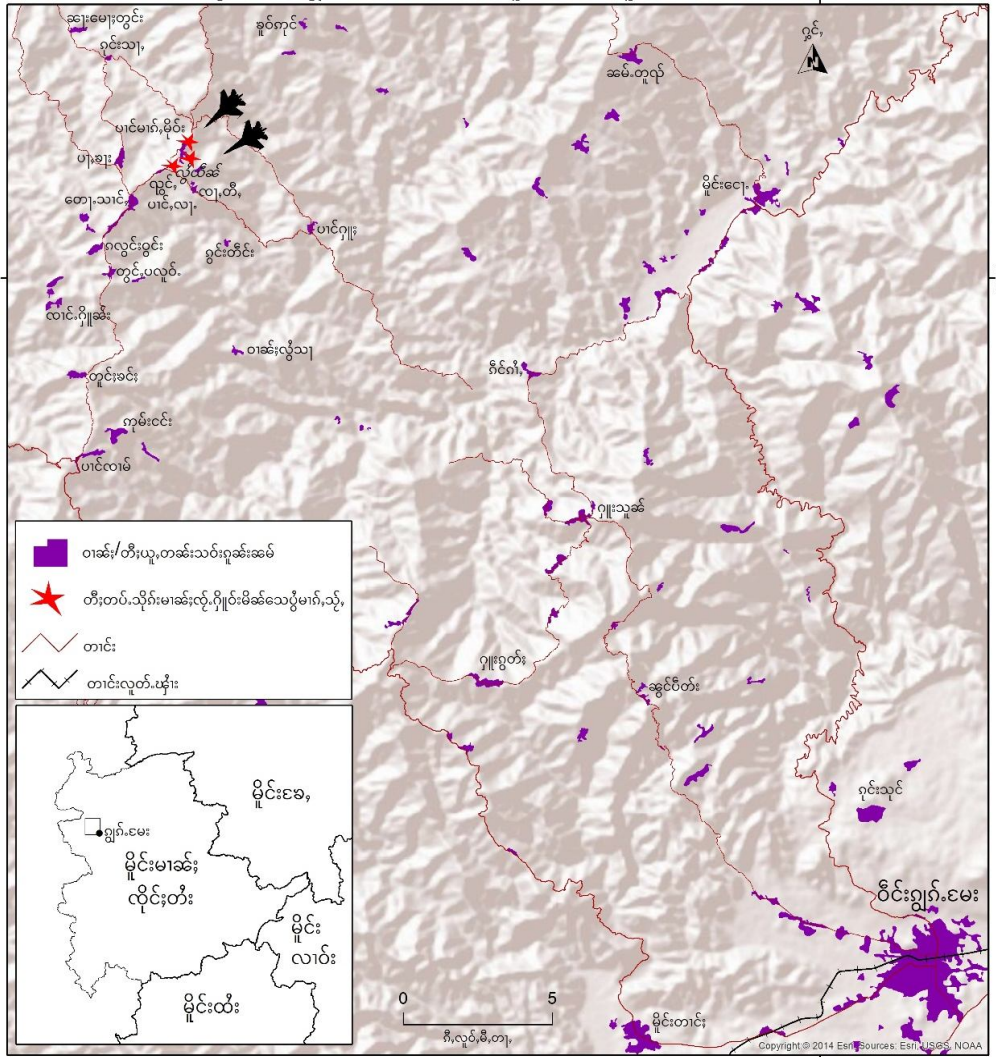
မာတ်,သမ်လက်;တူက်ရှိုမ်းရှမ်း ရွှင်းမုခင်လင်းသေတိုဝ်.လျးသင်ခလင်းသီ,တူခင် လိုင်းတိုက်.ပံး သေ့ရှမ်း တို  
ဝတ်./ရွှင်း။ လိုဝ်ခခေ.တူက်သို,ရှိုခင်းဂူခင်းခင်းဝါခင်းမွတ်; 16 လင်လံးလုဂွံယွခေ.မာတ်,။

တံးကပ်မာတ်,ပွဲ,သို,ယဝ်.သိုက်မာခင်းခပ်;မိုဝ်းခင်းဝါခင်းပင်မာတ်,မိုဝ်းသေ ပာတ်ပင်သင်းခပ်ယူ,ဝံ.ခင်းဝါခင်း။ သိုက်  
မာခင်း လိသင်, ရှို;ကပ်တူပ်တံဂူခင်းဝါခင်းသမ်ဂေ့.ခခေ. ရှူးဗွင်ပိတ်; တီးပျးရှိုင်းတီးပင်လင်း မိုဝ်းယမ်း  
7:30 ဂင်ခိုခင်း။ မိုဝ်းကပ်တူပ်တံဂူခင်းဝါခင်းရှူးဗွင်ခခေ. သိုက်မာခင်းရှူးလွမ်းဂမ်းဗွင်း မီးဂူခင်းဝါခင်း  
ဗူးလံး 5 ဂေ့. ခင်းယိုင်း ခိုင်း ဂေ့.။ သိုက်မာခင်းတိုခင်းကမ်,ပခင်ဂူခင်းဝါခင်း လတ်းပင်လျး တမ်ရှိုတ်း  
ရှူးဗွင်းထင်းသင်။ တူပ်တံဂူခင်းဝါခင်း ခခေ. ကမ်,သို,ရွမ်း,သင် ဂ်ခင်သို,သတ်,သေဗွင်လိုင်း.ခခေဂူလ်း။

ဂူခင်းလိုင်းဝတ်,လိပ်းလိုင်းခခေင်. လဝ်းလောင်းခပ်ဂမ်းဗုဇ်းရှာ လုမ်းခေမ်.ခူင်းခင်းဝင်းရှ်းမးရှပ်.ဂျာ, ယုတ်းယုတ်းတီးခင်းဝင်း ခခေင်လး; ယမ်း 7:30 တမ်းခမ်း လုမ်းခေမ်.ခူင်းရှပ်.မိုဝ်းထိုင်တီး; ရှင်းယုတ်းလးသိုဝ်းခမ်းယမ်း 11:30 ဂင်ဝခင်းထိုင်; ဝခင်းခိုင်ယုတ်း.။ ခခေင်ခိုခေင်,တမ်းခခေင် ၅၅၀ ၃၅ ဂခင်းလံးမတ်,လိပ်း ဂေ့.ခိုင်; ခခေင်.ဂေ့.ဗုဇ်မခင်းခခေင် လံး ဂာ်;ဝခင်း ဂေ့.ပေးဗုဇ်,ဗုဇ်မခင်းခခေင် လုင်းလုင်းလိတ်.တ လုးမတ်,ဂခေင် ရှိုင်းမိခင်းသိုဝ်းမခင်းပွဲ,လုင်း ခခေင်.တုတ်း တိတ်,သို,သေလံးလုတ်။ မခင်းခခေင်မီးလုတ်းလောင်း ရှိုင်းဂေ့. ဂေ့. တိုက်. ပးတွင်.ဝံ.ထိုင်;ပိတ်,လိုခေင်။ မခင်းခခေင်လုး လတ်,မတ်,ရှပ်.ရှိုင်း သေလံးတိတ်းခုဗုဇ်,ခုဗုဇ်; မိုဝ်းဝခင်း ထိ 06/01/2017 ခခေင်.ယုတ်း.။

ဝံးသိုဝ်းမခင်း;ကပ်ရှိုင်းမိခင်းပွဲ,မတ်,ယပ်. ဂူခင်းဝခင်း; 200 ပတ်,ပံလံး;ကွခေင်ဂခေင်ပံးဗေသိုဝ်းဂျာ,ပိုင်;ရှိုင်း ခင်းဝင်း ရှိုင်းခမ်း တီးဝတ်./ရှိုင်းခခေင်.လိတ်းလိခင်း။ ခင်းဂုင်းလိုခင်းသုတ်းလိုခေင် ရှိုင်းခခေင်ပေးဝေးခေင် ခခေင်. ဂူခင်း ဝခင်း; ဂမ်းခခေင်ခိုခင်း ကွခေင် ဂခေင်ပွတ်;ခိုခင်းဝခင်းရှိုင်းဗုဇ်မခင်းယပ်.။ ဂူလုင်းဂျာ;သိုဝ်းမခင်း; ဗမယ 506 ခခေင်. ဂေ့.တိုက်.သိုပ်,ပတ်းယုတ်း.ခင်း ဝခင်း;သေ သိုဝ်းမခင်း;တပ်. 501 ဂေ့; 502 လိုဝ်းခခေင်.ခိုခင်းသိုပ်, ထိမ်ကိခင်းရှိုင်း ဗပ်;ကပ် တီးယုတ်း,ခင်းပိုင်.တီးခခေင်.ထိုင်; ယုတ်း.။

တပ်.သိုဝ်းမခင်း;လုတ်းရှိုင်းမိခင်းယိုဝ်းတင်းဂင်ဂုတ် ဂိုတ်းဂုတ်းဂူခင်းဝခင်း;လုတ်းဂေ့.ဝတ်,လိပ်း ခင်းဂေ့.ဝင်းရှိုင်း.ခမ်း ဝခင်းထိ 26 လိုခေင်တီးသိမ်းပိုင်. 2016



သင်္ဂြိုဟ်ခင်းတၢ်ခင်း (ပိၣ်ခင်းလၢဝ်းခင်းတၢ်မူဝ်း) ကၢၤခင်းလံးတၢ်ယွၣ်ခင်း.လၢၤ,မၤ,ရှိုဝ်းမိၣ်ခင်းတိုဝ်းသိုဝ်းမၤခင်း;

ခပ်.မံ	လိဝ်း	ကၢၤ,ယု	ရှိုဝ်းယွၣ်လွၣ်းလၢၤ,မၤ,ရှိုဝ်းမိၣ်ခင်းပွဲၤ,သ့,
1.	လုၣ်းလိၣ်.တ	70	လၢၤ,မၤ,တူၢ်ခင်းသ့,တူၢ်မခင်း ခၢၣ်သ့ခင်းပုၤတၢ်ခင်း,ဂၢၢ်းသိုဝ်း
2.	လၢၤကၢၢ်းဂုၤခင်း	30	မခင်းလၢၤပိၣ်ခင်းလုၣ်းလိၣ်.တ လၢၤ,မၤ, တိုဝ်.လုၣ်းခွၢ်းရှိုဝ်းလၢၤ; မိုဝ်းမခင်းလၢၤသ့ခင်း
3.	လၢၤကၢၢ်းယုၤ,	30	မၤ,တိုဝ်.လုၣ်းပုၤမခင်းလၢၤတၢ်ထၢၤတီၤ;



ခၢၣ်တူၢ်တၢ် လုၣ်းလိၣ်.တ ကၢၤခင်းလၢၤဂီၤရှိုဝ်းမိၣ်ခင်းပွဲၤ,မၤ,လုၣ်းသ့,



ခၢၣ်တူၢ်တၢ် လၢၤကၢၢ်းဂုၤခင်း ကၢၤခင်းလၢၤဂီၤရှိုဝ်းမိၣ်ခင်းပွဲၤ,မၤ,လုၣ်းသ့,



ခၢၣ်တူၢ်တၢ် လၢၤကၢၢ်းယုၤ, ကၢၤခင်းလၢၤဂီၤရှိုဝ်းမိၣ်ခင်းပွဲၤ,မၤ,လုၣ်းသ့,

သင်္ဂြိုဟ်ခင်းတၢ်ခင်း လိဝ်းမၤတၢ်,လိဝ်း ယွၣ်ခင်း.လၢၤ,မၤ,ရှိုဝ်းမိၣ်ခင်းတိုဝ်းသိုဝ်းမၤခင်း;

ခပ်.မံ	လိဝ်း	လၢၤ/ယိၣ်း	ကၢၤ,ယု	ပေးခမး	ရှိုဝ်းယွၣ်လွၣ်းလၢၤ,မၤ,တိုဝ်.လုၣ်း
1	ကေးလိၣ်း	ယိၣ်း	20	လုၣ်းကွၢ်, ပးကွၢ်,	မၤ,တိုဝ်.လုၣ်းခွၢ်းရှိုဝ်းမခင်းခင်း
2	ခင်းခိၣ်, တၢၢ်ခင်းခု (မေးခင်း လၢၤကၢၢ်းဂုၤခင်း ဂၢၤ.လုၣ်းလၢၤ, မၤ,ရှိုဝ်းမိၣ်ခင်း တိုဝ်းသိုဝ်း မၤခင်း; သေတၢ်)	ယိၣ်း	35	လုၣ်းပေ. ခၢၢ်းဂၢၢ်း	မၤ,တိုဝ်.လုၣ်းခၢၣ်သ့ခင်း တၢၢ်, လိဝ်းရှၢၢ်.ရှိုဝ်း. လံးတိၣ်း ခၢၣ်တၢ်; မိုဝ်းဝခင်းထံ 06/01/2017၊ ပး တွၢ်.လံး; 8 လိုခင်းလၢၤ;မီးလုၣ်း; 6 ဂၢၤ. သေ မိုဝ်း; လိဝ်းပိၣ်ခင်းမးမၤ; ဂ့ၤပိၣ်တၢ်; 1.ခင်းမွၢ်ခင်း 14 ပီ 2.လၢၤသိၣ် 12 ပီ 3.ခင်းခုခင်းမူဝ် 10 ပီ 4. ခင်းကေးဃွၣ် 9 ပီ

					5. လုံးခွမ်းငိုခင်း 6 ပီ 6. ခောင်းမူလ်လောင် 1 ပီ ခေးရှိုခင်း မခင်းခောင်းလံးမံး လုံလောင်လောင်
3	လုံးခွမ်းငိုခင်း	လုံး	5	လုန်းလုံးဝုခင်း ခောင်းခိခင်း,တခင်းခခု	လက်,မက်,တိုင်.လုးရှင်မု, ဗှံး,ဗျ
4	လုံးကံးကွင်,	လုံး	37	လုင်းဂတ်း	လက်,မက်,တိုင်.တိခင်းလးမိုင်း ဗှံး,ဗျ မိုင်းလိပ် ခိခင်းမုး ကိတ်း ကိတ်း
5.	လင်းလင်း ပုင်လု	သင်ခ လင်း	26	လုင်းလင်းမခင်းပုး လင်းသူလ်,မိခင်း.	မက်,တိုင်.တီးခေးဗက်,လးဗျလု လံးယင်း.ယုတ်းယု တီးရှင်းယု ခိုခင်းခိုင်
6.	လင်းလင်း ခေမိခင်းတ	သင်ခ လင်း	33	လုင်းလင်းသူလ်,ပုး လင်းမဂေး	လက်,မက်,တိုင်.သွံ,တီးခွင်းလင် 5 တီး လံးယင်း.ယုတ်း ယု တီးရှင်း ယုခိုခင်းခိုင်
7	လင်းလင်း ဂုလိင်တ	သင်ခ လင်း	37	လုင်းလင်းသူလ်,ထု ခင်းပုးလင်းခိး	လက်,မက်,တိုင်.တီးမိုင်းဗှံး,သံ. လုင်းရှင်းယုမိုင်းဝခင်းထိ 04/01/2017



ခောင်းခိခင်း,တခင်းခခု ကခင်းလုးဂိုလ်းမိခင်းသိုင်းမခင်းပွံ,မက်,လုင်းသွံ,



ကွခင်း,လုံး 5 ခုလ်,  
ကခင်းလုးဂိုလ်းမိခင်းသိုင်းမခင်းပွံ,မက်,လုင်းသွံ,

သင်္ဘောကြီးငါးစီးကမ်းရိုးတန်းစုစီမံကိန်းစာတမ်း. လက်,မာ,ရှိုင်းမိခင်တိုင်းသိုင်းမာခင်း;

စဉ်.မာ	လိုင်း;လမ်း;ဗွင်	ရှိုင်းရိုးတန်း ယူ,သင်း	ရိုးတန်းစုစီမံကိန်းစာတမ်း	မိခင်;ခင်ခင်ခင်း
1	ချင်းမုခင်လမ်း;	မီးလမ်း;လမ်း 3 တူခင်း /ပုး လမ်း;သင်, 16 တူခင်း /ပုး	ချင်းသင်းသွမ်းသွင်လင်၊ ထင်ခမ်း. 2 ထင်၊ ရှိုင်းရှိုင်းမိုဝ်. ငလး; ရှိုဝ်. ကုတ်.	200 သီခင်ကျပ်;
2	လင်းလိတ်.တ	မီးရိုးတန်းရှိုင်း 5 ဂေ့.	လွမ်းရှိုင်းခင်း၊ ဖြားရှိုင်းခင်း ငလး;ရိုးတန်း ရှိုခင်း၊ လုတ်.ရှိုင်း; ခိုင်;လမ်း၊ ရှိုင်းသွင်တူဝ် တံခိုင်;တူဝ် လိမ်းခိုင်;တူဝ်  ခင်း;ပိုင်, 250 တိမ်း၊ လက်;သီခင်းခိုင်;လင်	စေခင်းခင်း 8,285,000 ကျပ်;
3	လမ်းမင်း,ကေး	မီးရိုးတန်းရှိုင်း 5 ဂေ့.	လွမ်းရှိုင်းခင်း၊ ဖြားရှိုင်းခင်း	60 သီခင်
4	ပုးကေးခေ,	မီးရိုးတန်းရှိုင်း 3 ဂေ့.	လွမ်းရှိုင်းခင်း၊ ဖြားရှိုင်းခင်း	50 သီခင်
5	ပုးကေးမင်း	မီးရိုးတန်းရှိုင်း 2 ဂေ့.	လွမ်းရှိုင်းခင်း၊ ဖြားရှိုင်းခင်း၊ သွင်,ဖွံး	50 သီခင်
6	ပုးကေးခေ၊	မီးရိုးတန်းရှိုင်း 4 ဂေ့.	လွမ်းရှိုင်းခင်း၊ ဖြားရှိုင်းခင်း	30 သီခင်
7	လမ်းကမ်း;ဝင်း	မီးရိုးတန်းရှိုင်း 8 ဂေ့.	လွမ်းရှိုင်းခင်း၊ ဖြားရှိုင်းခင်း၊ ရှိုင်းတံခိုင်;ဂေ့.	30 သီခင်
8	လမ်းကမ်း;ပ	မီးရိုးတန်းရှိုင်း 5 ဂေ့.	လွမ်းရှိုင်းခင်း၊ ဖြားရှိုင်းခင်း	30 သီခင်
9	လင်းကွင်,ဂေ့၊	မီးရိုးတန်းရှိုင်း 8 ဂေ့.	လွမ်းရှိုင်းခင်း၊ ဖြားရှိုင်းခင်း၊ သွင်,ဖွံး	20 သီခင်
10	လမ်းမင်း,မင်း,	မီးရိုးတန်းရှိုင်း 4 ဂေ့.	လွမ်းရှိုင်းခင်း၊ ဖြားရှိုင်းခင်း၊ ဖြားရှိုင်းခင်း၊	600,000 ကျပ်;
11	ပီးဝိခင်း	မီးရိုးတန်းရှိုင်း 2 ဂေ့.	လွမ်းရှိုင်းခင်း၊ ဖြားရှိုင်းခင်း	500,000 ကျပ်;
12	လင်းပီး	မီးရိုးတန်းရှိုင်း 3 ဂေ့.	လွမ်းရှိုင်းခင်း၊ ဖြားရှိုင်းခင်း	300,000 ကျပ်;

13	လံးသီင်ခါခါ.	မီးဂူခင်းဂိုခင်း 7 ဂေ့.	လွမ်ဂိုခင်း၊ ဖှာဂိုခင်း	300,000 ဂျာပ်;
14	လံးသင်,ပီး	မီးဂူခင်းဂိုခင်း 8 ဂေ့.	လွမ်ဂိုခင်း၊ ဖှာဂိုခင်း	300,000 ဂျာပ်;
15	လံးဝိခင်းမျိခင်း.	မီးဂူခင်းဂိုခင်း 4 ဂေ့.	လွမ်ဂိုခင်း၊ ဖှာဂိုခင်း၊ ဖှာဂိုခင်း၊	200,000 ဂျာပ်;
16	လင်းလိင်,	မီးဂူခင်းဂိုခင်း 7 ဂေ့.	လွမ်ဂိုခင်း၊ ဖှာဂိုခင်း	200,000 ဂျာပ်;
17	လင်းလခင်း,တေး	မီးဂူခင်းဂိုခင်း 1 ဂေ့.	လွမ်ဂိုခင်း၊ ဖှာဂိုခင်း၊	100,000 ဂျာပ်;



သုလား ဝတ်.တူး/ရွင်းပင်မာဂ်,မိုဝ်း ကဆဲလားဂိုဝ်းမိခင်သိုဝ်း  
မာခင်းပွဲ,မာဂ်,သို့,



ဂူဝ်းလင်းလိဂ်းတ ကဆဲလားဂိုဝ်းမိခင်သိုဝ်းမာခင်းပွဲ,မာဂ်,လူင်းသို့,

**ဂမ်းသိုပ်,တွင်းထမ်**

လံးရှေ့သီင် +66: (0) 62- 941-9600 (ကင်းဂိတ်း၊ တံး)

ခင်းလွခင်း.လိင် +66: (0) 63-838-9029 (ကင်းဂိတ်း၊ မာခင်း)