



Address:
P.O. Box 201, Prasingh,
Chiang Mai, Thailand 50200

Email: shanhumanrights@gmail.com
Website: www.shanhumanrights.org
Phone: +66 (0)93- 297-7754

ဗိုဇ်တမ်းဝင်းလမ်းကပ်.ဝင်းသုခင်,လုံးဂူခင်းလိုင်တံး

ဝခင်းထိ 26/03/2018

သိုက်မခင်း ပေးထုပ်.ခးရှိမ်ဂူခင်းမိုင်း ခင်းလေးဝင်းရွှန်းမေးလေးလေးဝင်းမိုင်းဂိုင်

1. ဂူခင်းဝခင်းသွင်ဂေး.လှူးသိုက်မခင်းမလရ 23 ယိုဝ်းတံးရှိမ်းရှမ်းခင်းယေးယှူးတွခင်းခိုင် ခင်းလေးဝင်းရွှန်းမေး

မိုင်းဝခင်းထိ 18/03/2018 ခခင်း.သိုက်မခင်းမလရ 23 ယိုဝ်းဂူခင်းဝခင်းသွင်ဂေး.ခင်းခီ, ရှုတ်.ခိုင်း တံးရှိမ်းဝခင်းရွှန်းခမ်း (ဝခင်းသုလှ်,ရွှင်း) ကိုင်း,လွဲလွင်း ခင်းလေးဝင်းရွှန်းမေး ကခင်းရှင်,ကံကွင်းတီးခင်းယေးယှူးတွခင်းခိုင် ခင်းလေးဝင်းရွှန်းမေးလိုင်တံးပွတ်းရွင်း,မွှ်း 5 လမ်း။

ဂူခင်းဝခင်းသွင်ဂေး.ခခင်း.ပီခင်းလံးပု. ကယု 43 ခင်းလေးလံးတေးခကယု 29 ပီခင်းဂူခင်းဝခင်း သုလှ်,ရွှင်း ခင်းတိုက်.ခီ,ရှုတ်.ခိုင်းသေတေဂှူးတီးဝခင်းခင်းပိုင်။ လံးပု.ပီခင်းဂူခင်းခင်းရှုတ်.ခိုင်းသေ လံးတေးခေး သွခင်း.တင်းလင်း။ ကူလှ်းဂေးခပ်ထိုင်သွင်ဂေး.ဂေး ခီ, ရှုတ်.ခိုင်းဂှူးလွမ်းတင်းလင်း။

မိုင်းခင်း 5:30 ဂခင်းခင်းခင်းခင်းခင်း,ယခင်းဝခင်းရွှန်းခမ်း (သုလှ်,ရွှင်း) မွှ်းခိုင်းလမ်းယပ်.ခခင်း.ရှုတ်.လှူးသိုက်မခင်းလွမ်းတင်း ကခင်းကပ်ဂေးခပ်ဂိုတ်းသေ ပွဲ.ဝံ.တီးခင်းတင်းယပ်. ကပ်ခင်းယိုဝ်းသိုက်ခပ်။

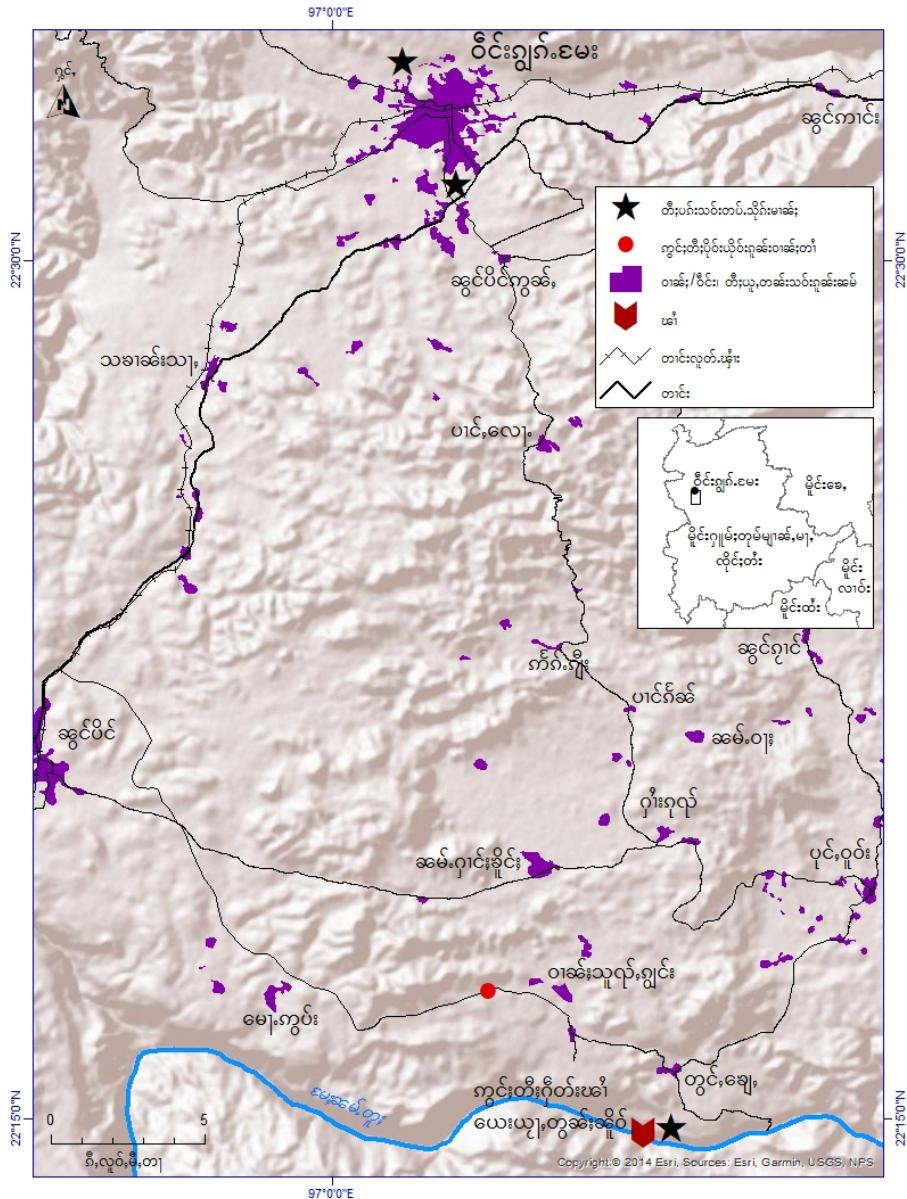
လံးပု.ခင်းလေးလံးတေးခေး. လှူးမခင်း,ခင်းသေပီခင်းတူဂ်းရှုတ်.ခိုင်းတံးထိုင်တီး။ တု,ထိုင်သွင် ဂေး. ကခင်းခီ,ရှုတ်. ခိုင်းလွမ်းတင်းလင်းခပ်ခခင်း.ခတေ. ပေးလုံးရှခင်းသိုက်မခင်း ယိုဝ်းကူလှ်း ဂေး.ခပ်ယပ်.ဂေး ဂိုတ်းရှုတ်. ခိုင်းသေလီခင်းပံးလွတ်းဂှူး။

ခင်းခခင်း.ဂူခင်းဝခင်းသွင်ဂေး.ကခင်းယှူးရှိမ်းတင်းရှခင်းသိုက်မခင်းယိုဝ်း။ ခပ်တွင်းဂေး ကခင်းသိုက်မခင်းဂိုတ်းသေယှူး,ဝံ.လွမ်းခခင်း. ပီခင်း ဂေးသိုက်မခင်းမလရ 23 ကခင်းပမ်းပင်သင်းဝံ.ရှိမ်း ကွင်းတီးခင်းယေးယှူးတွခင်းခိုင် ခခင်း.ယပ်.။

ဝံးဂူခင်းဝခင်းသွင်ဂေး.လှူးယိုဝ်းတံးယပ်. သိုက်မခင်းဂှူးကပ်ရှုတ်.ခိုင်းခပ်ခီ,ဂှူးတင်းတပ်.ခပ်။ သိုက်မခင်းလိုင်တံးခခင်း.ဂေး ဂေးဂေးခပ်မိုင်းလူးတီးတပ်.ခပ် ပွဲ,တူပ် တံးဂူခင်းဝခင်း ခခင်း.ဝံ.ခိုင် သီခင်းတင်းခခင်း.ယပ်.။

ဝါးသိုက်မာခင်းမှိုင်းဂျယပ်. ဂူခင်းဝါခင်းလောင်းခရားသွင်ဂေ့.ကခင်ရှခင်သိုက်မာခင်းယိုဝ်းခခေင်. ပံ,ရှတ်း
 ဂျ,တူလ်း တူဝ်တံဂူခင်းဝါခင်းခခေင်.သေ ခိုခင်းမှိုင်းတီးဝါခင်းဂျင်းခမ်း (သုလ်,ဂျင်း) ယပ်.ဂျ,မွဂ်, လတ်း
 ဗုးယံ,ဂူခင်းလူင်ဝါခင်း လွင်းတင်းမခင်း။ ဂမ်းခခေင်.ဗုးယံ,ဂူခင်းလူင်ဝါခင်း; ငလ,ဂူခင်းဝါခင်းမွဂ်; 15
 ဂေ့. လင်,ဂျ,လုမ်းလျးခမ်းတူဝ်တံဂူခင်းဝါခင်းသွင်ဂေ့.ခခေင်.သေ ကပ်ဗုင်မှိုင်းယမ်း 2.30 ဝါးဝခင်း
 ခခေင်. ယပ်.။ လွင်းဂူခင်းဝါခင်းလံးတံခေင်. ပံ,မီးဗုင်ရှတ်း ကပ်လှိုင်းခေင်. ခေင်.ဂျ,တင်,ကပ်လှိုင်း သိုက်
 မာခင်း။

ကွင်းတီးတပ်.သိုက်မာခင်း; ဗျးဂိုမ်ဂူခင်းဝါခင်းတံ ခင်းလေးဝိုင်းဂျင်.ငမး 18/03/2018



ရှပ်ယွံးလွင်းဂူခင်းဝါခင်းလျးသိုက်မာခင်းယိုဝ်းတံ

1. လံးပျံ ကာယု 43 ပီခင်လုဂ်းလံးလုဂ်းသေးပေ,တ ငလးပးပုင်, (ဂုင်.ဂူးတင်းခင်း ကေးခိခင်, မီးလုဂ်းယိင်းဂုမ်းဂခင် 2 ဂေ.)
2. လံးတေးခေ. ကာယု 29 ပီခင်လုဂ်းလံးလုဂ်းခခင်,တိယ ငလးပးယုလုဂ်း (ဂုင်.ဂူး တင်းခင်း မျု.ကူးသျှ)



လံးပျံ. ဂေ.ကခင်လုဂ်းသိုဂ်းမခင်းယိုဝ်းတံ

လံးတေးခေ. ဂေ.ကခင်လုဂ်းသိုဂ်းမခင်းယိုဝ်းတံ

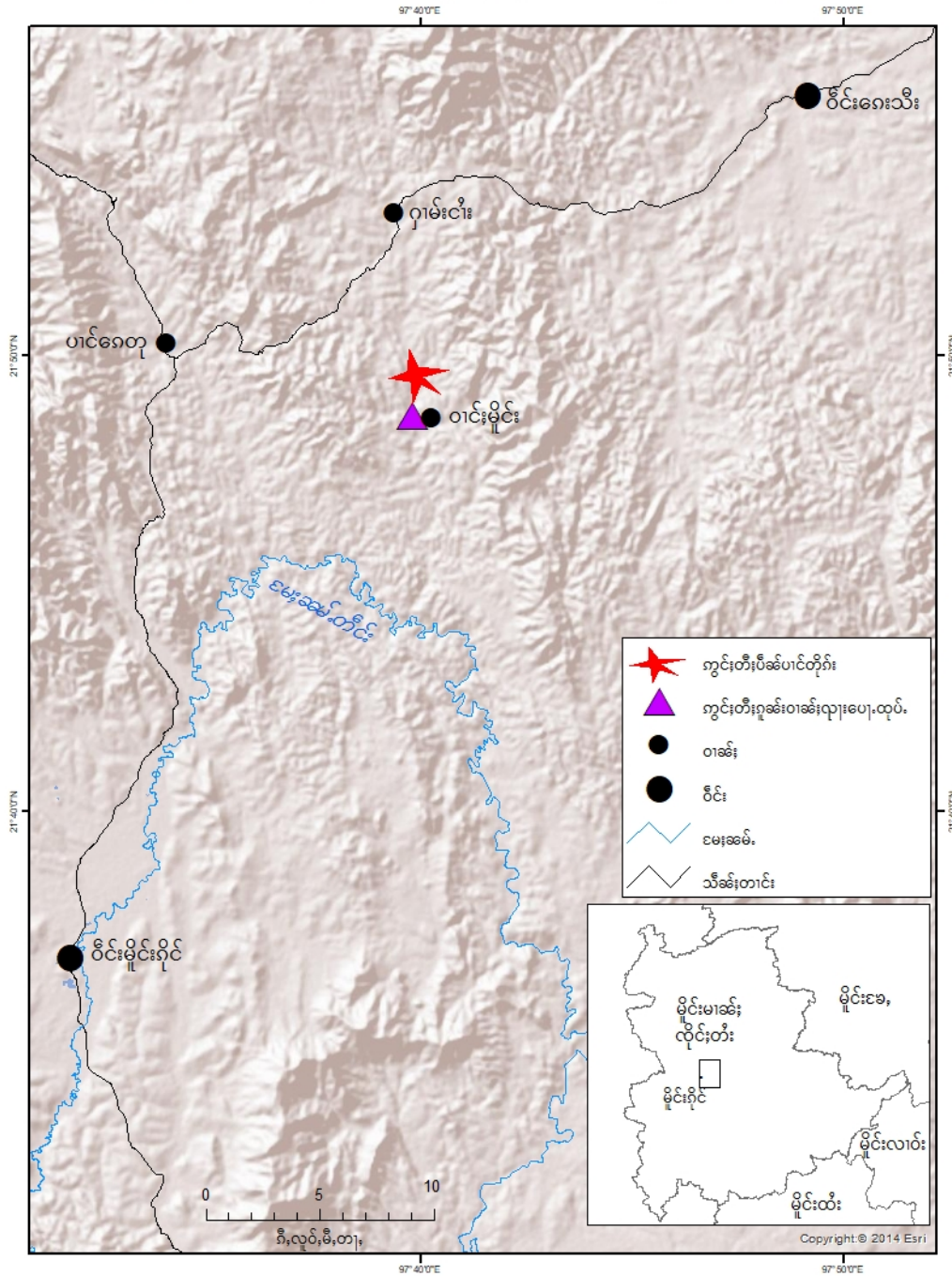
ဗဟိုဌာန၊ ယူဂန္ဒာ၊ တွင်းခိုင် ခိုင်မခင်းတူ၊ ကခင်တိုက်.ခိုင်သင်းယု,ခေ. ဗွမ်းပခင်း မိုင်းသဝိတ်း လ လီခင်း၊ ဂျိုဝ်းမခင်း၊ ဂျပခင်း, ငလးခေ, ခင်ဂုမ်းလုဂ်းတိုခင်း။ ခင်းဂခင်ဗဟိုကခင်ခေ. ယုခင်း.တေ ပီခင်ဗေးခင်း. ထုမ်းငလးဂုမ်းဝခင်း၊ ဂုမ်းမိုင်းခင်းပိုခင်း.တီးကွခင်ဂခင်သခင်းခင်း မးရှပ်.ရှပ်.ရှိုင်း ရှိုင်း သေ မိုင်းလုခင်းမေ 2016 ခခင်း. ပီဂ်.သမ်. ပျံ,တီး,မ့်,သုင်လိုင်;တံး/ တပ်.သိုဂ်းလိုင်;တံး SSPP/SSA လုဂ်း လံးမိုင်းဂိုတ်းဂခင်းဝ.တင်း လုင်ပွင်လိုင်;မခင်း၊ ခင်းပီ 2012 ယု,ယပ်.သေတျ. သိုဂ်းမခင်း၊ ပိုတ်,ခေးသိုဂ်း ယု,လုင်တိုဂ်းတေး ပျံ,တီး,မ့်,သုင်လိုင်;တံး/ တပ်.သိုဂ်းလိုင်;တံး လိုင်းတူင်.ခိုင် ယု,ရှိုမ်းဂုမ်း ကွင်းတီး ဗဟိုခခင်း.ယပ်.။ ဗွင်းပီခင်ပင်တိုဂ်းခခင်း. သိုဂ်းမခင်းပေးထုပ်. ချးရှိုမ်းငလး ကပ်ဂုမ်းမိုင်းရှိုတ်း ရှပ်. ခေတူင် ခပ်ပး။

ကွင်းတီးသင်းဗဟိုခခင်း. မီးသိုဂ်းမခင်းမလရ 23 မွဂ်း 30 ပဂ်းတပ်.ယု,ဝံ. ပိုင်းတျကပ်ရှပ်,လုမ်း ပခင် ဂုမ်းသင်းဗဟိုခခင်း.ယပ်.။

2. ဂုမ်းဝခင်းလုဂ်းသိုဂ်းမခင်းမရ 578 ပေးထုပ်.ခင်းမိုင်းဂိုင်ယွခင်း.ထိုင်,ထိုမ်ဝျး ပီခင်သံ၊ လပ်. ဗွင်,သီ,ကပ်ခိုခင်းလိုင်;တံး/တပ်.သိုဂ်းလိုင်;တံး RCSS/SSA

သိုက်မားခမ်းမရ 578 ငလးသိုက်တံးပိခ်ပင်တိုက်ဂခ် မိုဝ်းဝခ်းထိ 18/03/2018 ဂ်မ်းဝခ်း၊ ဝင်းမိုဝ်း
 ငလးဝ်းမိုဝ်းဂိုဝ် လိုဝ်းတံးပွတ်းလၢခ်းယဝ်. သိုက်မားခမ်းမတ်.ဂူခ်း ဝခ်းဂျေ.ခိုင်; သေ ပေ.ထုပ်.
 လိတ်; ထၢမ်ဂျမ်.ဂိုဝ်း ခခ်းဝ်းပိခ်သံလၢဝ်. ဗူးလွပ်, RCSS/SSA ခခ်းယဝ်.။

ကွင်းတီးတပ်.သိုက်မားခမ်းပေ.ထုပ်.ဂူခ်းဝခ်းခင်းငလးဝ်းမိုဝ်းဂိုဝ်



ခင်းဝခ်းခခ်း. ပင်တိုက် သိုက်တံးငလးသိုက်မားခမ်းမရ 578 ကီခ်းဂိုဝ်း 95 ကခ်းပဂ်းတပ်. တီး လၢင်း
 မိုဝ်းသေ ဗူမ်.ထိမ်ကီခ်းဂိုဝ်းခပ်;ခင်းငလးဝ်းမိုဝ်းဂိုဝ် ဂိုတ်,မိုခ်းယၢမ်း 9 မူင်း။ သီင်ဂွင်း ဂိုတ်းဂူခ်း

ဝါခင်း၊ ဝါင်း၊ မိုင်း (မီးလင်ရှိုခင်းမွှား၊ 100) ငလးလုက်၊ ကွမ်း၊ ကခင်တိုက်၊ နှိုခင်းလိက်၊ တီး၊ ရှိုခင်း၊ မွှား၊ 80 တိုခင်း၊ သခင်း၊ ရှိုခင်း၊ ရှိုခင်း၊ တိုင်း၊ မိုင်း၊ ရှိုခင်း၊ ခပ်။ ပါင်တိုက်၊ ရှိုခင်း၊ မွှား၊ ခိုင်၊ လှိုင်း၊ မိုင်း။

ဝခင်းခခခခ. ဝါးဝခင်းယမ်း 4:30 လံးမျိုခင်း. ကျယု 35 ဂေါ့ပီခင်းလုက်၊ လံး လှိုင်းသေးသူလှ်၊ ငလးပး သိုင်ထုခင်း ရှိုခင်းဝါခင်း၊ ဝါင်း၊ မိုင်း ရှိုခင်းတူလှ်၊ ဝိုင်းမခင်းခင်းခင်း ကခင်ယခင်း၊ မွှား၊ 2 လက်၊ ယု၊ တိုင်း ရှိုခင်း၊ ဝါခင်း၊ ဝါင်း၊ မိုင်း။ ဖွင်းသိုက်၊ မခင်း၊ ရှိုခင်းမခင်းခခခခ. သိုက်၊ မခင်း၊ မးလှိုင်းမခင်းသေ လိတ်၊ ထမ်း။ သိုက်၊ မခင်း၊ ငခင်းဝး၊ မးလှိုင်း၊ ခပ်၊ ပခင် RCSS/SSA။ သိုက်၊ မခင်း၊ ထမ်းမခင်းဝး “မိုးမးတီးခင်း၊ တု၊ မးလှိုင်း၊ တူလှ်၊ ဝး လှိုင်း၊ ရှိုခင်းပးကွက်၊ ခင်းပိုခင်း. တီးခင်းယပ်. ပံ့၊ ကွက်၊ ခင်ကမ်း၊ လှိုင်းရှိုခင်း?။

လံးမျိုခင်း. လတ်၊ ဝး၊ မခင်းရှိုခင်းလိင်. ဝိုင်းမခင်းရှိုခင်းခင်း၊ ရှိုခင်းဂးသိုက်၊ မခင်း၊ ကမ်း၊ ယုမ်း၊ မခင်းလံး။ သိုက်၊ မခင်း၊ မတ်. မိုင်းမခင်းငပလင်သေ ပေ. ထုပ်. မခင်း၊ ကပ်သူခင်း၊ ရှိုခင်း၊ သွင်း. သိုင်းလး၊ ကပ်တိုခင်း ပိတ်. မခင်း လိုင်းခင်း. တေ့၊ လိုက်၊ ပေးတူက်၊ ယခင်းပေးကွက်၊ လှိုင်းရှိုခင်း လှိုင်းတူက်မခင်းယပ်။

ဖွင်း 6 မိုင်းခခခခ. သိုက်၊ မခင်း၊ မိုင်းပွဲ၊ မခင်းသေ ပခင်းဂးယုတ်၊ ယု 10,000 ရှိုခင်း၊ ပိုင်းတု၊ ယုတ်၊ ယုတ်၊ လိပ်။

မွှင်းသီ၊ ကပ်ခိုခင်းလိုင်းတီး/တပ်. သိုက်၊ လိုင်းတီးခင်း. ပီခင်းလှိုင်းကခင်းလှိုင်းလံးမိုင်းဂိုက်၊ တိုက်၊ တူင်းမိုင်း NCA လှိုင်းခိုင်။

ဂပ်းသိုပ်၊ တွင်းထမ်း

- လံးရှေ့သိုင် +66: 62- 941-9600 (တံး၊ ကင်းဂိုက်)
- လံးယုတ်၊ လိုခင်း +66: 97- 143-1530 (တံး၊ မခင်း)
- လံးသိုင်တံး +66: 81- 474-5604 (တံး၊ မခင်း)