



Address:  
P.O. Box 201, Prasingh,  
Chiang Mai, Thailand 50200

Email: shanhumanrights@gmail.com  
Website: www.shanhumanrights.org  
Phone: +66 (0)93- 297-7754

**ဗိုဏ်တမ်းငင်းလုံးကပ်.ငင်းသုခင်,လုံးဂူခင်းလိုင်;တံး**

ဝခင်းထိ 4/4/2019

**ဂူခင်းမိုင်းဂေ့ခိုင်;လုးသိုက်မခင်းကပ်ဂွင်းသွင်.သ့,ယပ်.တိလွပ်းတီးမိုင်းပခင်, လိုင်;တံးပွတ်း လာခင်း**

မိုင်းဝခင်းထိ 25/3/2019 ခခေင်. ဂူခင်းမိုင်းဂေ့ခိုင်;ခီ,ဂူတ်.ခိုင်;(သံ,ခခ,)လုးသိုက်မခင်းကပ် သုခင်း  
ဂွင်း; ဝေ့.ထုပ်.လေး;တိလွပ်း ခင်းမိုင်းပခင်။

ဝခင်းခခေင်. ခာ်းယမ်း 8.30 ဂင်ခမ်း; လင်းဂိပ်; ကယု 44 လုဂ်.တင်းခင်းမိုင်းပခင်,တေ့ဂ့,လေး,ပီး  
ခွင်. တီးဂိပ်;တွင်းသေ ဂူပ်.လုးသိုက်မခင်းခမယ 520 မွဂ်; 20 ဂေ့.လိတ်;ထမ်းမခင်း တီးဂူပ်ခွပ်တီး  
တင်းဂ့,ရှေ့ရှင်းလင်းဂေ့လီ, ကခင်းမီးတင်းခွဂ်;ဝင်း။

လုမ်းသိုက်မခင်းထမ်းမခင်းဝး မွ်းပီခင် သိုက်တံးရှေ့? “မခင်းတွပ်,ဝး ခးကမ်,ပီခင်သိုက်တံး တံးတေ.  
ခးပီခင်ကေး” ခခေင် သိုက်မခင်းကပ်သုခင်းဂွင်း ထုပ်.သ့,ဂူပ်မးမခင်း ယပ်.ကပ်မခင်းသွင်,ကပ်;  
ပခင်ရှင်းပလိဂ်;ရှ်;ပခင်တမ်း,ယူ။ မခင်းယင်းကမ်,ရှေ့.ဝးယွခင်.သင်လေး;ဝေ့.မခင်း လွပ်းမခင်းဂ့,  
ကပ်; ပခင်လေးခပ်။

လေးပလိဂ်;မခင်းခပ် ထမ်းမခင်းဝး မွ်းရှေ့.လင်းဗိုဂူခင်း ခင်းမိုင်းပခင်,ခခေင်. “လင်းဂိပ်;တွပ်;ဝးခး ရှေ့.  
လင်းလင်းရှင်ဂေ့, ဝခင်းဂုင်းဂိပ်;ဂုလ်းခးကေး; ခခေင် လေးခပ်ဂေးသိုပ်,ဗိုင်းရှေ့ လင်းရှင် သေ  
ထမ်းလွင်းလင်းဂိပ်;လွင်,ရှေ့.လင်းမခင်း။ လင်းရှင်ဂေးလတ်;ဝးရှေ့.လင်းကေး; မခင်းပီခင်ဂူခင်း မိုင်း  
တေ.ကေး;မခင်းကမ်,လှ်;သိုက် ခခေင်မိုင်းခာ်းယမ်း 11.30 ဂင်ခမ်းခခေင်. လင်းရှင်ဝခင်းဂုင်းဂိပ်;  
ဂ့, ယိုခင်ရှပ်./ထွဂ်;ခမ်း,လင်းဂိပ်;တီး ရှေ့.ပလိဂ်;ကွဂ်,မးခိုခင်းယပ်.။

လင်းဂိပ်;ခခေင်.ပီခင်လုဂ်;လင်းတေးခေ ပးသ့,ယူ,ဝခင်း;တူခင်းရှင်းပွဂ်; (5) ဝင်းဂိပ်;တွင်း။ မခင်းမး  
ထင်သင်းမးရှ်;တံးဂခင်သုခင်ဗခင်းမီး,တီးမိုင်းပခင်, လုဂ်;ခာ်းသေရှင်ရှင်ခခင်းခခင်း ဂ်.မိုင်းလေး,  
လှ်; ပီးခွင်.မခင်းတီးဂိပ်;တွင်း။

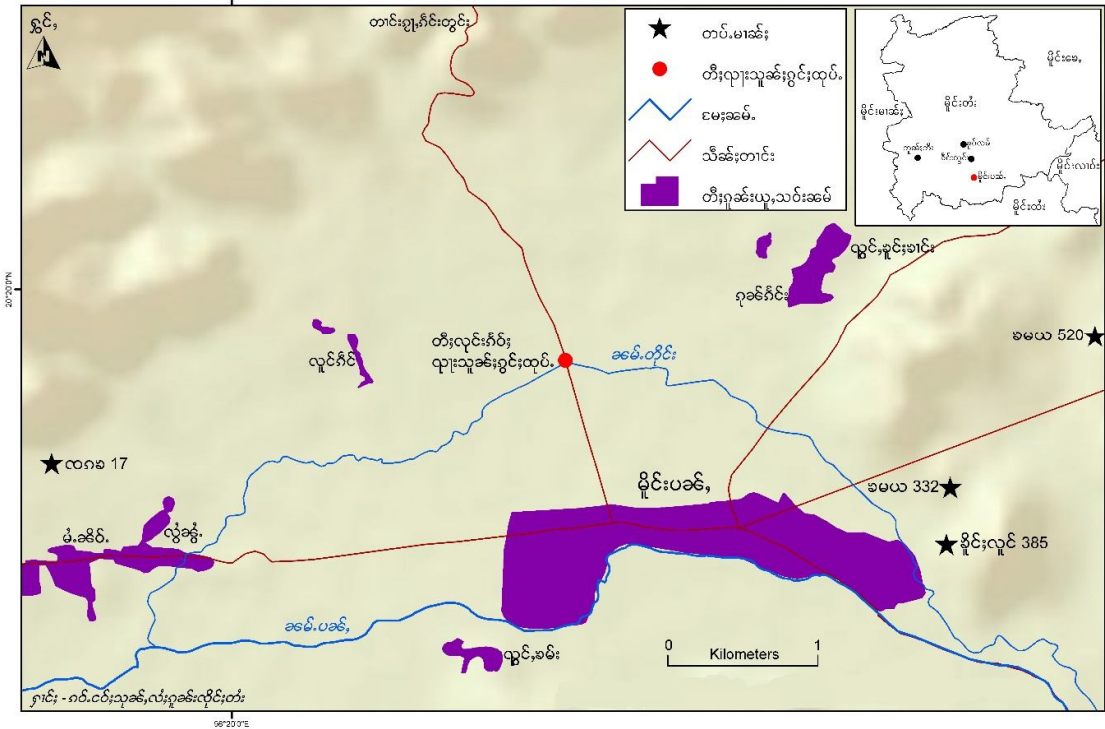
သိုက်မခင်း; တပ်.ခမယ 520 ခခေင်. ငင်းတပ်.ပဂ်.ဝံ.တီး မိုင်းပခင်, ယူ,ဗခံ,တုးတပ်.ဂုမ်းဂမ် ဗခင်ဂခင်  
ယခင်,သိုက်; (လဂခ 17) ပးတုးတိုင်းသိုက်ဝခင်းကွဂ်,ဂင် (ခွပ်လမ်) လိုင်;တံးပွတ်းလာခင်း။

ခင်းပိုခင်.တီးမိုင်းပခင်,ခခေင်. မီးသိုက်လံာ်,လုမ်း ပးလိမ် သိုက်မခင်း။ ပျီ,တုလိတ်.လေး; ခွင်,သီ, ကပ်  
ခိုခင်း လိုင်;တံး/တပ်.သိုက်လိုင်;တံး လုမ်းကခင်လင်းလံာ်;မိုင်းဂိုတ်;တိုက်;တူဂ်;မိုင်း NCA ။ ဂခင်ပူခင်.  
ပီခင်သုခင်,လုံးသုခင်,ပီခင်ဂူခင်းခခေင်. ရှိတ်,ခိုခင်းခင်းခာ်းတင်းကခင်သိုက်မခင်းပိုခင်ဗခင်, ရိုတ်;သိုက်  
ဗခံ,လိပ် ခာ်းတင်းသီ,လှိုခင်ခခေင်.ယပ်.။

မိုင်းဝခင်းထိ 11-12/3/2019 ခခေင်.ဂေး တူဂ်တံခင်းခွင်,သီ,ကပ်ခိုခင်းလိုင်;တံး/တပ်.သိုက်လိုင်;တံး  
RCSS/SSA ရှေ့.ကုပ်,လွမ်းသုခင်လွင်းခိုခင်းခမးလိဂခင် ခင်းလှိုင်.လတ်;လေး;လွင်; ငမ်းယံခင်

(NRPC) တင်းလုမ်းတူဝ်တီခင်း ဃော့ကုပ်,ကူဝ်းလွင်းငမ်းယီခင်သိုက်မာခင်း တီးခေ,ပျီ,တေ, ပိုင်; တာ, ဂေ;လိတ်;ပခင်ရှုလ;သိုပ်,ခိုင်သင်းခက်.ဂါခင်ငမ်းယီခင်။

ရှင်းဃီခင်း,လိခင်သိုက်မာခင်း,ပူခင်း,ပီခင်သုခင်း,လံးဂူခင်း မိုင်းပခင်း,



တွင်းထာမ်

လံးရှေ့ညိုင်	+66: 62- 941-9600	(တံး၊ ကင်းဂိတ်း)
လံးယွတ်;လို့ခင်း	+66: 97- 173-1530	(တံး၊ မာခင်း)