



Address:
P.O. Box 201, Prasingh,
Chiang Mai, Thailand 50200

Email: shanhumanrightsfoundation@gmail.com
Website: www.shanhumanrights.org
Phone: +66 (0)93- 297-7754

ဆိုခံတမ်းငင်းလုံး ဂ်.ငင်;သုခင်,လုံးဂူခင်းလိုင်းတံး

ဝခင်းထိ 25/7/2019

**ဂူခင်းဝခင်း;လောင်းလးဂူ, ငျးသိုင်းမခင်းပေ.ထုပ်. ယွခင်.သိုဝ်.ခပ်;သခင် ခင်းမိုင်းပိုင်း
လိုင်းတံးပွတ်းကွက်,**

မိုဝ်;ဝခင်းထိ 6/7/2019 ခခေင်.ဂူခင်းဝခင်း;လးဂူ,ဂေ.ခိုင်;ငျးသိုင်းမခင်း; ခမယ 579 ပေ.ထုပ်.
ဗွင်း သိုဝ်.ခပ်;သခင်ခင်းဝခင်း; ဝခင်းမိုင်းလိုင်း ကိုင်း,မိုင်းလိုင်း ငေ;ပိုင်းမိုင်းပိုင်း ငေ;တွခင်း
မိုင်းသတ်, လိုင်းတံးပွတ်းကွက်,ခင်း။

ဝခင်းခခေင်. ယမ်း 6 မိုင်းရှပ်ခမ်း; လးပေ. ကယု 32 ဂျ,သိုဝ်.ခပ်;သခင်တီးရှခင်./ရခင်. ခင်း
ဝခင်း;သေ ငျးသိုင်းသိုင်းမခင်း;ခမယ 579 မွက်; 20 ဂေ.ရှင်.လိတ်;ထမ်းမခင်းလုံး လွင်းသိုဝ်.
ခပ်;သခင်၊ ထင်,မခင်း လုံးသိုဝ်.ပခင်သိုင်းတံးလိုင်းခင်း။ သိုင်းမခင်း;ကပ်တုမိုင်း ထုပ်.မခင်း
လုံးလိတ်;ခမ်း ဗွင်းခပ်တိုက်. လိတ်; ထမ်းမခင်း “မိုင်းသိုဝ်.ခပ်;သခင်ပခင်သိုင်းတံးရှ.”

မခင်းလုံးတွပ်,ဝး “ကမ်,လုံးခး ခးသိုဝ်.တးခးဂိခင်ဂူလုံး။ ခးတေဂျ,ဝက်,မံ.(မံ.ပပ်)ခင်းထိုခင်,
တးရှယုရှက်;မံ.ရှက်;တွက်,မးခံ” ခင်ယပ်။

သိုင်းမခင်း;လိတ်;ထမ်းမခင်းလုံးရှင်မွက်;ခိုင်;လှပ်;မိုင်းသေ ခိုခင်းပွံ,မခင်းလုံး။

သိုင်းမခင်း;ခမယ 579 ခင်.ပက်;တပ်.တီးမိုင်းသတ်, ယု,ပးတု;ငင်းငုခင်းဂမ်းဂမ်ဂခင်ယခင်,
သိုင်းမံ 14၊ ယု,ပးတု;တိုင်းသိုင်းသမ်လိင်, ကခင်ပက်;ငင်းငုခင်းဝံ.တီးဂိုင်းတင် လိုင်းတံးပွတ်း
ကွက်,ခင်း။

ဝခင်းမိုင်းလိုင်းခင်.မီးလင်ရှိုခင်း 30 လင် ပီခင်ဝခင်းတံးငေ;လးဂူ,ယု,လွမ်းဂခင်။ လးပေ.ခင်.
ပီခင် လက်; လုံးလင်းလးရှေ. ငေ;ပးခးရှေ. ဂူခင်းဝခင်း;မိုင်းလိုင်း။

သိုင်းမခင်း;လက်.ကပ်ခင်းခွင်လုံးဂူခင်းမိုင်း ခင်းမိုင်းပိုင်း လိုင်းတံးပွတ်းကွက်,

မိုဝ်;ဝခင်းထိ 13-15/7/2019 ခခေင်.သိုင်းမခင်း;ခမယ 554 ကခင်ပက်;တီးမိုင်းတုမ်း ဂျ,သွက်;တပ်
ထိုခင်, ရှမ်းဝခင်း;ခးဂုခင်သုံး ကိုင်း,မိုင်းပူးကွခင်, ငေ;ပိုင်းမိုင်းပိုင်း လိုင်းတံးပွတ်းကွက်,ခင်း
သေ ဂျ,ကပ် ဂိခင် ခင်းခွင်ဂူခင်းဝခင်း; ဂူခင်းသုခင်။

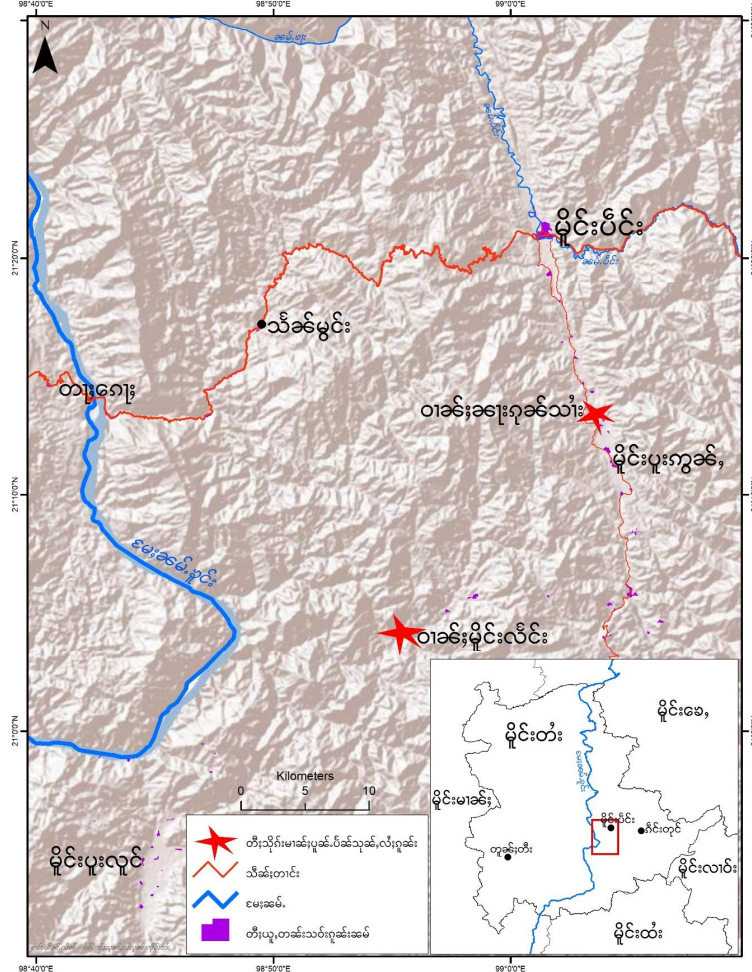
မိုင်းဝန်းထိ 13/7/2019 ယာမ်း 8 မှိုင်းဂါင်ခဏ်းသိုက်းမာခမ်းမွှ်; 30 ဂျေ့ဂျေ့လက်.ကပ်မာက်, ဗိတ်. ငလးဗန်းဂတ်, တင်းပိတ်း မိခင်းငိုခင်း 15,000 ဂျပ်; လင်းခွင်ပိခင်းလင်းခွင်းဗုင်းမာ့ ငလးပးဂျင်း ဝုင်း လိင်, ခဏ်းဝါခင်းခေးဂုခင်းသီး။

မိုင်းဝန်းထိ 14/7/2019 ယာမ်း 3 မှိုင်းတီးဝခင်း ခခင်းဂျေ့သိုက်းမာခမ်းလုမ်းခိ.ခင်းဂပ်, ခပ်ဂျေ့, ခဏ်း ဝါခင်း; ခေးဂုခင်းသီးသေ ဂျေ့လက်.ကပ်ပိတ်း ပူ,လီးသိုသိင်ငလးပးလီးသိုလူ, သာမ်တူဝ် မိခင်းငိုခင်း 30,000 ဂျပ်;။

ဝခင်းထိ 15/7/2019 ယာမ်း 7 မှိုင်းဂါင်ခဏ်း သိုက်းမာခမ်းလုမ်းခိ.ခင်းဂပ်, ဂျေ့လက်.ကပ်ဂိခင်းပိတ်း လုင်း ဂျင်းဗုင်းမာ့ ငလးပးဂျင်းဝုင်းလိင်, ခဏ်းဝါခင်းခေးဂုခင်းသီး သာမ်တူဝ်မိခင်းငိုခင်း 24,000 ဂျပ်;။

သိုက်းမာခမ်းယူ,ခွက်းဝါခင်းသေ ဂ်.ခပ်;မိုင်းခဏ်းဝါခင်း; မိုင်းလက်.ကပ်ဂိခင်းခွင်ခွင်ဝါခင်း;။

သိုက်းမာခမ်းပူခင်းပိခင်းသုခင်း,လီးဂုခင်း ခဏ်းလေးဝိင်းမိုင်းပိင်း၊ ခဏ်းလိုခင်းဂျေ့လီး, ပိ-2019



တွင်းထမ်

လီးဂျေ့သိင် +66: 63-389-5088

လီးယွတ်းလိုခင်း +66: 97-173-1530