

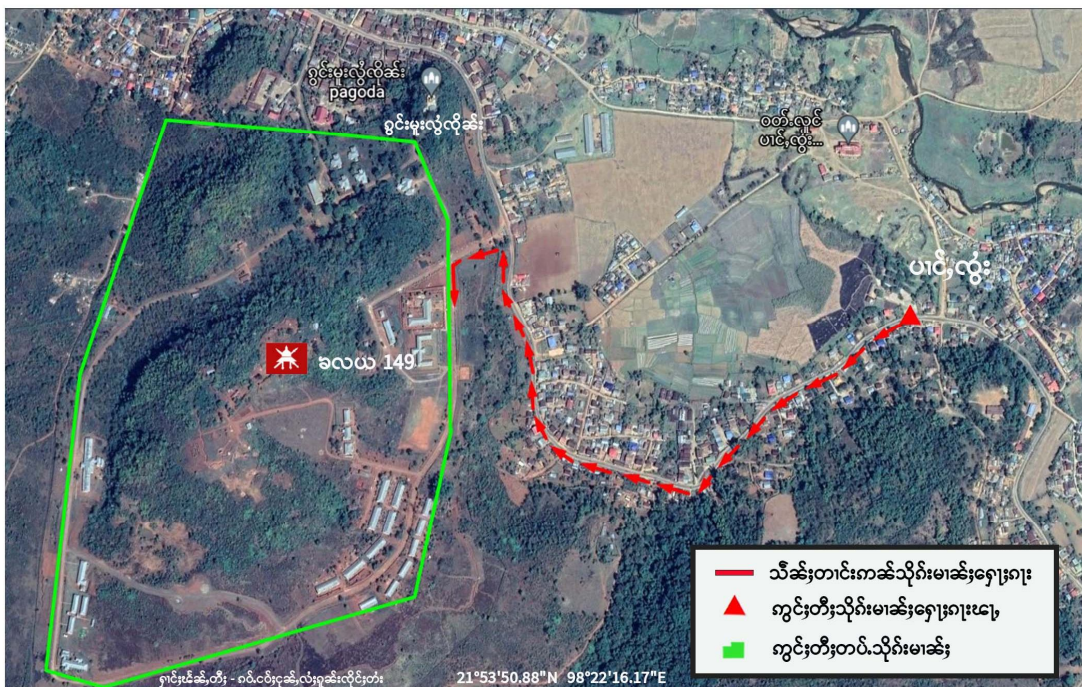


လံးမွင်,လူဝ်,

ဝံးရှေး ရူတ်.ဗေးသို,မခင်းလံးယဝ်. သိုဂ်းမခင်း
 ခခင်. ရှေးရူတ်./ဂျး မခင်းခပ်းဂျးခင်းတပ်. ဗလယ
 149 ခင်းဝါခင်းပင်,လွံး၊ ဂွမ်းခခင် ကူလ်းဂေ့. မခင်း
 လံးလင်,ကွခင်ဂခင်ဂျး တီးတပ်. သိုဂ်း မခင်း
 ခခင်. တုဂ်း ယွခင်းရှ်းကပ်လိုင်;သိုဂ်းမခင်းမပ်း
 လပ်းခခင်.ပခင်။ လိုဝ်းခပ်လံးရှပ်. ဗုးမီး လခင်.
 သိုဂ်းမခင်း တီးတပ်. ခခင်.သေ လပ်းခေး တီး
 သိုဂ်းမခင်းခခင်. လာတ်;ဝျး မခင်းမပ်းလပ်း ခေး
 ငလ; တေပခင်တမ်, ရှ်းမခင်း တူဂ်းခွဂ်း၊ ရူလ်းဂျး
 သိုဂ်းမခင်းမပ်းလပ်းခခင်. သမ်.ပီခင်လုဂ်းသိုဂ်း
 ထိုင်; တပ်.ခိုင်; တီးခခင်. လာင်၊ ကမ်,လွံးလုဂ်း
 သိုဂ်းတီးတပ်.ပင်,လွံး။

ဝခင်းခခင်. မွဂ်း 8 မူင်းဂင်ခမ်; လပ်းခေးတီးသိုဂ်းမခင်းသိပ်းဂေ့. တီးတပ်. ဗလယ 149 ခခင်. မးလူး
 ရှိုခင်းလံးမွင်,လူဝ်, ကခင်မီးခင်းပွဂ်. 3 ဝ်းမိုင်းသူးသေ ထံး,ခိပ်းရှင်;မေးခခင်း မခင်းငလ; ဝ်းဂပ်းတူပ်
 မခင်းခခင်းဂျးပျး။ မေးခခင်းမခင်းလာတ်;တုဂ်းယွခင်းတီးလပ်းခေးတီး သိုဂ်းမခင်း ခခင်.ဝျး တေလွံး
 ဂမ်.ထိမ်ပခင်ခေးရှိုခင်းမခင်းခခင်းငလ; လုဂ်းကွခင်,မခင်းခခင်း ကခင်ကယု 2 ခွပ်, ခခင်.လိုင်.ရှိုပ်
 ဂွမ်းဝျးလံးလုသုမ်းဗုးဂွခင်းခေးရှိုခင်းယဝ်.။ လံးမွင်,လူဝ်, ပီခင်ဂူခင်းရှေး ရူတ်./ဂျးတေ့.သူင်, ရူခင်း/
 ခွပ်းခွင်။ ဗုးမီးလခင်.ဗမ်,လိုမ်;လံ,ငလ;ဝ်း ခပ်လာတ်;ဝျး တေရှာရှင်; ရှိုခင်းလွံးထိမ်ငိုခင်းတွင်းပခင်တျး
 ခေးရှိုခင်းမခင်းခခင်းယူ,၊ ရူလ်းဂျး ထိုင်မိုင်းလိပ်ယင်း ပံ,လံး ရှပ်.တောင်းလွံးထိမ်သင်။

သီဆ်းတောင်းကဆ်းသိုဂ်းမခင်းရှေးဂျးဂျး ဝံးရှေးဂျးဗေးဂူခင်းမိုင်းယဝ်.



ပီးခွင်. လုဂ်းမေးလံးမွင်,လှိုင်, ကွခင်ဂခင်လတ်းပာင်လု. ဗှင်ခါပ်;တူဝ်တံ၊ ခင်းမိုင်းသူ; မိုဝ်; ဝခင်းထိ
31/1/2022 သေလံးလွံ.လံ၊ 100 သီခင်ဂျါပ်;ယင်.။

တွင်းထာမ်

လံးရှေ့သိုင် +66: 94-728-6696 (တံး၊ ကင်းဂိတ်း)

လံးသခင်လွံ +66: 88 680 4913 (တံး၊ မာခင်း)