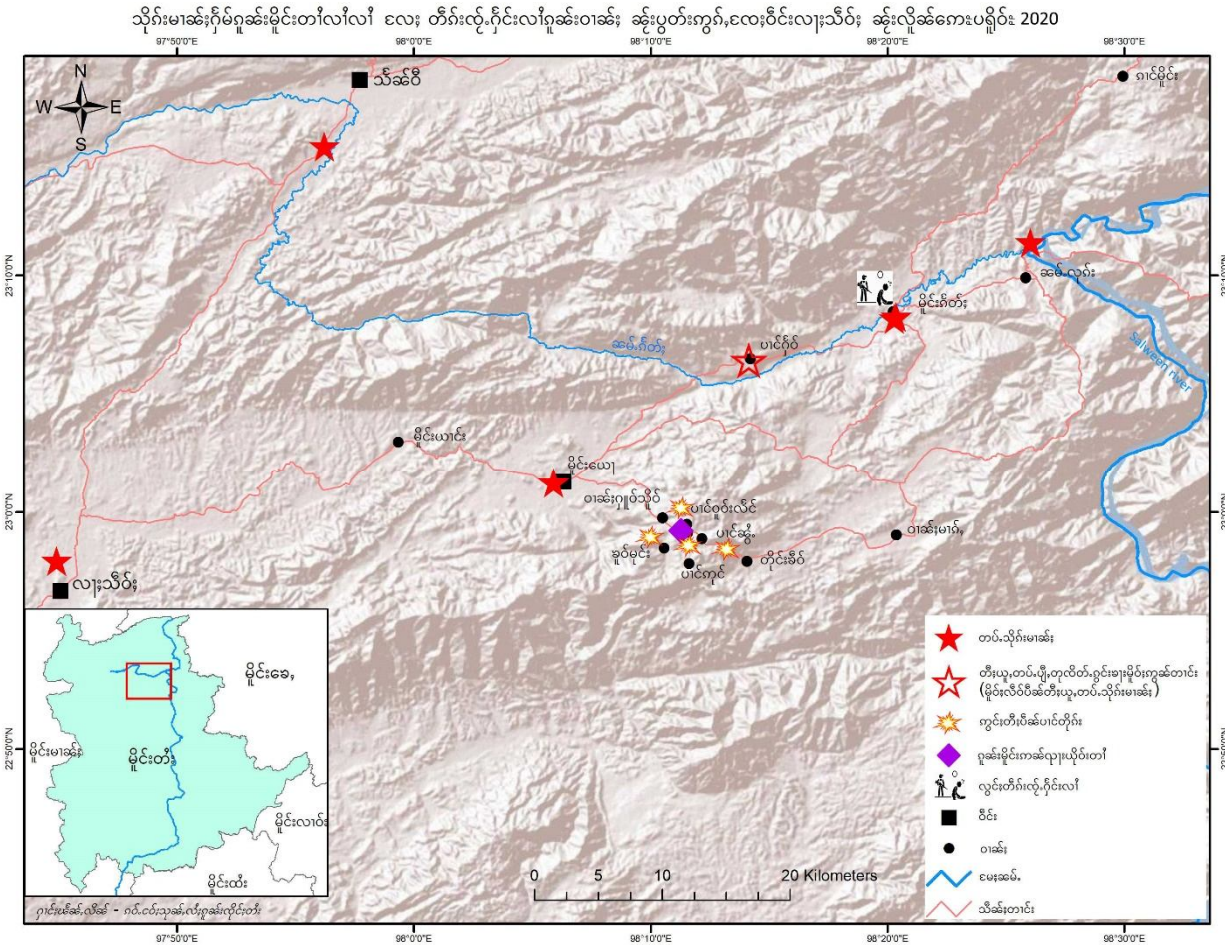




၅၇၇၇၅: သေပွား; ခိုခင်း။ သိုင်းမာခင်း; ဝေပုထုပ်. မခင်းသေယိုဝင်းတံ၊ တီးလိင်, လာခင်းဝခင်းကွက်, ဝါခင်း; ယာခင်း  
 ဝါခင်းမွှား; 2 ဂါးလူဝင်းမေပတိုဝင်း။ ဂူခင်းရှိုခင်းမခင်းလံးလေးဂူခင်းဝါခင်း; ခပ်ဂျာ, ရှာခင်းတူဝ်တံ၊ မခင်းလံး  
 ခွခင်းဝံ. ယူ, တီးခင်း; တာင်း မိုဝ်းဝခင်းထိ 26/4/2020 သေတီးတူဝ်မခင်းလံးမီးရှူးပေပုထုပ်. ရှူးမာဂ်, ဂွင်း  
 တီးပုမ်မခင်းလံးရှူး။

မိုင်းယေခုခံ. ပီခင်းတီးလိုဝ်းယွခင်း. သိုင်းမာခင်းယိုဝင်းဂူခင်းမိုင်း 7 ဂေ့. တံ၊ မိုင်းခင်းလိုခင်းဂူခင်း 2016။ သိုင်း  
 မာခင်း; ခမယ 362 မွှား; 100 ယိုဝင်းဂူခင်းမိုင်းသွင်ဂေ့. ကခင်းခီ, ရှုတ်ခီ; ငလေးသိုပ်, တိုလွပ်ဂူခင်းဝါခင်း; ထိင်း  
 5 ဂေ့. သေယိုဝင်းတံယပ်. ကပ်သိုဝ်း; ခုဝ်းသိုင်းသို့, ပခင်းတီးတူဝ်တံဂူခင်းဝါခင်း; ပိုဝ်းရှူးပိုခင်းထာင်, ဝျး ပီခင်း  
 ဂူခင်းသိုင်းလုမ်းလုဂ်. ခိုခင်း. ခပ် ခခ်ခခင်း. ယပ်.။

ဂပ်. ငဝ်းသုခင်း, လံးဂူခင်းလိုင်းတီးရှမ်း သာခင်းခတ်းလွင်းသိုင်းမာခင်း; တိုက်. သိုပ်, ချာလွင်ငလေး; ချးရှိုမ်ဂူခင်းမိုင်း  
 တံလံလံ၊ ပုလိမ်လွင်းတီးရှမ်း. ရှိုင်းလံ၊ ဂူခင်းဝါခင်းလိုင်းခခ်. ရှာပ်. ရှာပ်. ရှိုင်းရှိုင်း။ ပိုင်လူင်မခင်း ဖွင်း  
 ယမ်း ကခင်းဂူခင်းမိုင်းယပ်, ခိုတ်, ရှာတောင်းရှမ်း. ဂင်း; တာင်းပီခင်း ခုဝ်းဝိတ်း-19 သေ လံးထုဂ်, ဂုမ်းဂမ်ဝံ. ရှူး  
 ယူ, ဝိင်းခိုဝ်းမခင်း၊ သိုင်းမာခင်းထုဂ်, လီရှာတောင်းလွံ; ရှမ်း. ဂင်း; ပခင်းဂူခင်းမိုင်း ပိုဝ်းတျးရှူး လွတ်; ဂင်းယာခင်း  
 တာင်းပီခင်းခုဝ်းဝိတ်း-19 ခခ်. လိုဝ်သေ ရှိုတ်းရှူးဂူခင်းမိုင်းတူဂ်; တာင်းယပ်, ခိုတ်, ငလေးလွံ. တိုင်းဝိုင်း လိုင်း  
 မိုင်းပိုဝ်းတျးရှူးသိုင်းခပ်မီးကျာ, ခေ, ယိုခင်းယာင်းခင်းဂံ ခခင်း. ယူ,။



ရှုပ်ယွဲလွင်းသိုက်မာခင်းပူခင်းပီခင်းသုခင်းလံးဂူခင်းခင်းငလးဝင်းလးသိုက်ခင်းခင်းလို့ခင်း ကေးပရိုင်း 2020

သိုက်မာခင်းတပ်.လုမ်းလူင် 99 ငလး; ခမယ 365 တိုက်လုံ.လင်းဂးခပ်တေ့.သုင်,ခိုင်းဂမ်.နိမ်သိုက်ခပ်

မိုဝ်းဝင်းထိ. 21/4/2020 သိုက်မာခင်းတပ်.လုမ်းလူင် 99 ရွင်.ကပ် ဂးသီ,လမ်းတု,တင်, ခုင်းခပ် လုက်.ကပ် တီးမိုင်းဂိုက်;သေဂှေ့ဂှေ့,ဂိုက်ယင်.တီး ရွင်းမိုင်းဂိုက်; ဗွင်းခပ်ကွက်,တင်း၊ တူင်လင်းဂးငတ. လံးဂှေ့ ယွခင်း ခွခင်းတီး ရှိုခင်းပီးခွင်.ခပ်လှိုင်းဂိုမ်းလမ် ဂူလင်းဂးခပ်ငတ.လံးဝံ.လွမ်းသိုက်မာခင်း; တီး လလွပ်; မိုင်းဂိုက်;ခခင်း။

ထိုင်ဝင်းထိ 23/4/2020 ခခင်း. သိုက်မာခင်းလင်း,လုံ.ရှ်းခပ်တင်,ခုင်းသိုက်ခပ် ဂှေ့.သုင်,ပခင်းထိုင်တီး ပာင် ရှပ် ကခင်းမီးတင်းတူက်မိုင်းဂိုက်;မွက်; 12 ဂီခလုင်းမေးတိုင်း ယပ်. လင်း,ပွဲ,လင်းဂးသီ,လမ်းခခင်း. မး လူးရှိုခင်း။ ဂူခင်းဝါခင်းလင်းဂးကမ်,လံးဂးယပ်, ဂးတေ့.သုင်,သင် ဂးခခင်း.မခင်းဂူလင်းဂေး; ကမ်,လံး။ ပေးဂးရွံ့လက်;မခင်းကမ်,ပေးတိုက်;ပံလတ်;ဝး ပေးကမ်,ဂှေ့,လံးဂေး;ကပ်ဗွဲခပ်ပိုက်;သေ ခခင်းထိုင်။

ဝခင်းတီး 28/4/2020 တပ်.သိုက်လူင်ပွင်လှိုင်းမာခင်း; တပ်.ခမယ 365 တွဲ;တပ်.လုမ်းလူင် 99 ဂုမ်းဂမ် ကခင်းဂှေ့, တူင်.ခိုင်ပင်းသင်းတင်း ကိုင်း,မိုင်းဂိုက်; ခခင်းတေ့;/ ထုပ်; ဂူခင်းဝါခင်း; ခင်းကိုင်း, မိုင်း ဂိုက်; 2 လမ်း။ လုံ.တေ့.တင်,ခုင်းခွင်၊ မက်,မိုဝ်.လိုခင်းယမ်းငလး; ရှိုင်းဂူခင်းသိုက်မာခင်း; သုင်,လူးတီး; တပ်.ပာင် သင်းခပ်တီး;ဝါခင်း;ခင် ပာင်ရှပ်။

တင်းငတ,ခပ်;လပ်.ပီ 2020 မးခခင်း.ဂူခင်းဝါခင်း;ခင်းကိုင်း,မိုင်းဂိုက်;လှိုင်းမီးဂး လုးသိုက်မာခင်း;တိုက်လုံ.ရှိုင်း လံးတေ့.သုင်,ပခင်းသိုက်ခပ်။ ခိုင်းဂမ်.နိမ်သိုက်ခပ်လံးတီးလံးတင်းပး- ခေးတင်းတူက်ထိုင်ပာင်ရှပ် ငလး;မိုင်းယေ့။ ခေးတင်းရွင်,ထိုင်ဂင်မိုင်း။ ခေးတင်းကွက်,ထိုင် ခခင်း.လုက်; ဗွင်း,ခိုင်း ငလး;ခေးတင်း လာခင်းထိုင် ဝါခင်း;မက်, လှိုင်းခခင်း။

သိုက်မာခင်း; ခမယ 365 တိုက်လုံ.ရှိုင်းလံးဂူခင်းဝါခင်း; ရှ်းသုင်,ပခင်းမံ. တေ့,သင်းတပ်.မို,ဗီခင်းဂခင်းလံး တိုက်ခပ်

မိုဝ်းဝင်းထိ 21/4/2020 သိုက်မာခင်းတပ်. ခမယ 365 မိုင်းဂိုက်; တိုက်ခခင်းယွခင်း မံ.ပုက်,၊ မံ.လိုင် 100 လိမ်းပံးတေ့, သင်းတပ်.မို,ဗီခင်းဂခင်းလံးတိုက်ခပ် တီးမိုင်းဂိုက်; ဂူခင်းဝါခင်း;ခင်းကိုင်း, မိုင်းဂိုက်; သိပ်း ကိုက်; ဝါခင်း; လံးတေ့.သုင်,ပခင်းတီးတပ်. ခိုင်;ဝါခင်း;သိပ်းလိမ်း; တင်းယမ်း 5 ဝး။ ဂူခင်းဝါခင်း;လံး; မိက်, ဂှေ့,သုင်,ပခင်းတီးတပ်.ခပ်။

မိုဝ်းဝင်းထိ 8/4/2020 သိုက်မာခင်း;ခခင်း.ဂေး;သိုက်မာခင်း;တပ်. ခမယ(365) မိုင်းဂိုက်; ယွခင်းမံ.ပုက်, ဂူခင်းဝါခင်း; ခင်းကိုင်း, မိုင်းဂိုက်;။

တင်းငတ,ရှင်ပီ 2019 မးသိုက်မာခင်း;သင်းတပ်.ဗီခင်းဂခင်းလံးတိုက်မို, ခင်းမိုင်းဂိုက်;သေ တိုက်လုံ. ဂူခင်း ဝါခင်း;ရှုမံ.ပုက်, မံ.လိုင် ပခင်းခပ်သင်းတပ်.ခပ် ထိုင်ယမ်းလိပ်။



**သိုက်မားခင်းတပ်.လုမ်းလူင် 99 နေလ; ဗလယ 79 ချလှ်ဂူခင်းမိုင်းယပ်.ယိုဝ်းတံ**

မိုဝ်းခင်းထိ 24/4/2020 ခခေင်.သိုက်လူင်ပွင်လိုင်;မားခင်းတပ်.လုမ်းလူင် 99 ကခေင်ဂျ,တူင်.ခိုင် တာင်းဗှံ, ကွက်,ဝိုင်းလျး သိုဝ်းယာခေင်ဝိုင်း 50-60 လက်းတာင်းထိုင်.ဝါခင်းမာ်, မိုင်းယေျ မိုင်းဂိုတ်;ခခေင်. ဂျ,ဗေျ,လျး ဂခေင်တင်းတပ်.သိုက် လုမ်းကူလ်းလီမူ,ပီးလုမ်းခခေင်. (TNLA နေလ;MNDAA) တီးဂူင်;ဂါင် တိုင်းခိုဝ် နေလ; ပါင်ခွံ. လိုင်,လါခင်း ဝခင်းကွက်, မိုင်းယေျ သေသွင်ဗှံ,လံးပီခေင်ပါင်တိုက်ဂခေင် ရှိုင်ခိုင်;လူဝ်;မူင်း။ ပါင်တိုက် ခခေင်. နတ,ပီခေင် ခာ်းယာမ်းဂါင်ခွံ 6 မူင်းထိုင် 7 မူင်းခာ်း။ ဝါးပါင်တိုက်ယီခေင်ဂျ, သိုက်မားခင်း သမ်. ကပ်မာ်,လူင် ယိုဝ်းလွမ်း ဂုင်းလွံလိုင် ခခေင်. မွက်; 10 လက်;။

ဝခင်းခခေင်.ဂူလ်းခခေင်,ဂပ်, ဝါးပီခေင်ပါင်တိုက်ယပ်. သိုက်မားခင်းတပ်.လုမ်းလူင် 99 နေလ;တပ်.ဗလယ 79 သိုပ်,သွက်;တပ်လွမ်းရှိုမ်း ပါင်တိုက်ခခေင်. သေသိုပ်,ဂျ,တာင်းဝါခင်းရှိုင်သိုဝ်။ ဗွင်း 5 မူင်းရှိုင်ခမ်း; နေလ;တီး တာင်းလိုင်,လါခင်းဝခင်းကွက်,ဝါခင်းရှိုင်သိုဝ် မွက်;သွင်ဂီးလူင်မေမေတိုင်းခခေင်. သိုက်မားခင်း ရှပ်.လျး ဂူခင်း ဝါခင်း ကံးသုလ်,ဗွင်းမခင်းဂျ,ရှိုင်ခင်းသေပွက်;ရှိုခင်း။ သိုက်မားခင်းပေျ.ထုပ်.မခင်းလံး သေယိုဝ်း တံ ပီတ်း။

ထိုင်မးဝခင်းထိ 25/4/2020 ခခေင်.ယွခေင်.ကံးသုလ်, ကမ်,ပွက်;ရှိုခင်းနေလ; ပေျ;မခင်းကံးသုလ်, နေလ; ဂူခင်း ဝါခင်း ရှိုင်သိုဝ်ကွခေင်ဂျ,လွမ်းသွက်;ရှု လွမ်းခင်းထိုင်ခေင်, နေလ;လွမ်းပီခေင်ပါင်တိုက်လိုင်ခခေင်.ဂေျးကမ်,ရှခေင်။



ကံးသုလ်,ဂေျ.လျးခေင်တံ

ဝခင်းထိ 26/4/2020 မိုင်းခာ်းယာမ်း 6 မူင်းဂါင်ခွံ ဂူခင်း ဝါခင်းခိုခင်းကွခေင်ဂခေင်သွက်;ရှုထိုင်; လိုင်,ဂျ,ရှခေင် ခာ်း; တူင် တံ မခင်းလံးဗှင်ဝံ.ခင်းရှိုင်;ကမ်,ပေျးခိုမ်. တီး လိုင်,လါခင်းဝခင်းကွက်,ဝါခင်းခပ် ဝါခင်းရှိုင်သိုဝ်။ တီး ခာ်း; တူင်တံမခင်းလံးခခေင်. မီးရှိုပေျ. ထုပ်.နေလ;ရှို မာ်,ရှိုင်;တီးပုမ်မခင်းလံးလံးရှို။ ဂူခင်းဝါခင်း ခပ် လိုင်, ကပ်ခာ်း;တူင်တံမခင်းဗခေင် မိုင်းခာ်းယာမ်း 9 ဂါင်ခွံ ခခေင်.ယပ်.။

ကံးသုလ်,ကျ,ယု (27) ပီ ဝီခေင်လုက်;လံးလုင်းကံးသုလ်, မခင်းပျးသုလ်, ယု,ဝါခင်းရှိုင်သိုဝ် ကိုင်,ရှိုင်သိုဝ် နေလ;ဝိုင်း လျးသိုဝ်း။

မိုဝ်းခင်းထိ 26/4/2020 နေလ;ဝခင်းထိ 28/4/2020 ခခေင်.မီးပါင်တိုက်ဂခေင်ခင်းနဂ;သိုက်မားခင်းနေလ; လုမ်း ကူလ်းလီမူ,ပီးလုမ်းခခေင်. ရှိုမ်းရှိုမ်းတီးကခေင်သိုက်မားခင်းယိုဝ်းကံးသုလ်,တံ။ ပါင်တိုက်ဝခင်းထိ 26/4/2020

ခမ်းယမ်း 6 မှင်းဂင်ခင်ထိုင် 7 မှင်းဂင်ခင် တီးပင်ဝိုင်းလိုင် ငလးမှိုင်းခမ်းယမ်းဝံ၊ 2 မှင်း တီးခိုင်းမှိုင်း  
မှိုင်းဝမ်းထိ 28/4/2020 ခခေ.သမ်.ပင်တိုင်းပိခေတီးပင်ကုင် ရှိမ်းဂတ်,လေး, ကိုင်း, ဝါခေ;မာ်,။

လံးရှေ့သိုင် +66 94-728-6696 (တံး၊ ကင်းဂိတ်း)

လံးယွတ်းလိုခေ +66: 97-173-1530 (တံး၊ မါခေ;)