



ဗိုလ်ချုပ်မှူးကြီးသိန်းစွန်း၏အမိန့်အောက်တွင် နေထိုင်မှု၊ နေရာချထားမှု၊ လူ့အခွင့်အရေးနှင့် ပတ်သက်သည့် အချက်အလက်များ

ဝမ်းနိုးစွာ 5/7/2022

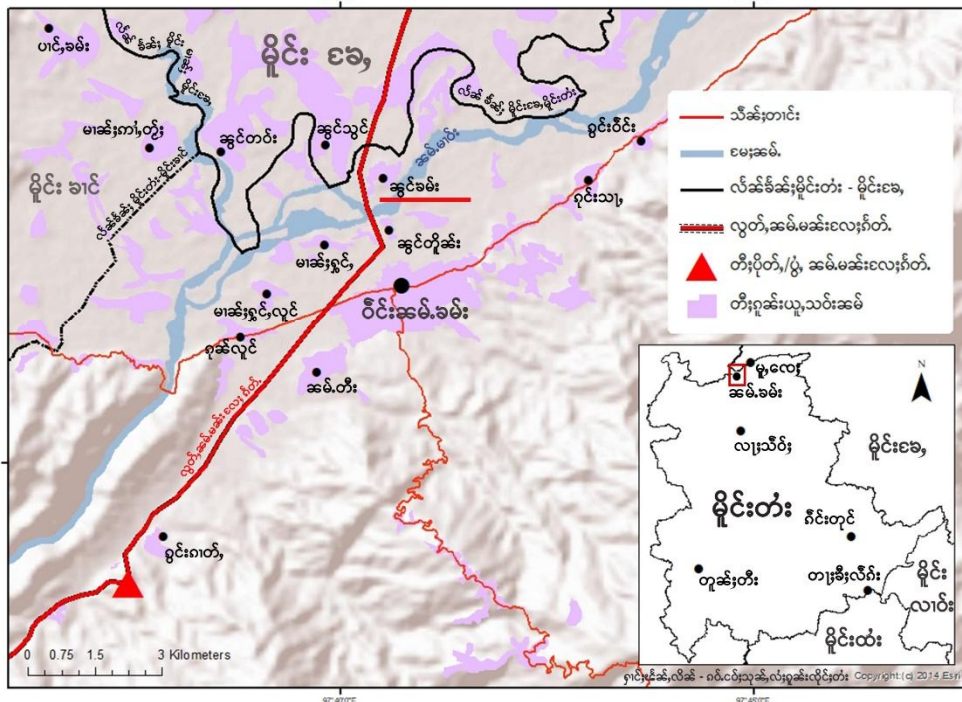
ရှမ်းပြည်နယ်၊ နေပြည်တော်၊ နေပြည်တော် ယူအမ်.ပန်ရှာလီအင်အိမ်ထောင်ရေး

ရှမ်းပြည်နယ်၊ နေပြည်တော်၊ နေပြည်တော် ယူအမ်.ပန်ရှာလီအင်အိမ်ထောင်ရေး၊ နေပြည်တော်၊ နေပြည်တော် ယူအမ်.ပန်ရှာလီအင်အိမ်ထောင်ရေး၊ နေပြည်တော်၊ နေပြည်တော် ယူအမ်.ပန်ရှာလီအင်အိမ်ထောင်ရေး။

ရှမ်းပြည်နယ်၊ နေပြည်တော်၊ နေပြည်တော် ယူအမ်.ပန်ရှာလီအင်အိမ်ထောင်ရေး၊ နေပြည်တော်၊ နေပြည်တော် ယူအမ်.ပန်ရှာလီအင်အိမ်ထောင်ရေး၊ နေပြည်တော်၊ နေပြည်တော် ယူအမ်.ပန်ရှာလီအင်အိမ်ထောင်ရေး။

ရှမ်းပြည်နယ်၊ နေပြည်တော်၊ နေပြည်တော် ယူအမ်.ပန်ရှာလီအင်အိမ်ထောင်ရေး၊ နေပြည်တော်၊ နေပြည်တော် ယူအမ်.ပန်ရှာလီအင်အိမ်ထောင်ရေး၊ နေပြည်တော်၊ နေပြည်တော် ယူအမ်.ပန်ရှာလီအင်အိမ်ထောင်ရေး။

ရှမ်းပြည်နယ်၊ နေပြည်တော်၊ နေပြည်တော် ယူအမ်.ပန်ရှာလီအင်အိမ်ထောင်ရေး



ခိုင်သမ်. သုင်သုင် 5 မေးတိုက် တောင်းနှင့်, မိုင်းတံး တတ်းလတ်းခမ်းခေးဂူခင်းဝါခင်း; သေလှုပ်;ဝံ.လိခင် လိခင် တံး-ခေ,ယပ်.ရှိတ်း ရှိတ်းလတ်းရှိတ်းခေးတောင်းနှင့်, မိုင်းတံး ခါတ်,လံးလံးယူ,ယပ်.။

ဝံးခေခေ.မိုင်းဝခင်းထိ 10/7/ 2021 ကမ်,ပွင်,ခါပ်, ငါပ်းသင် သေ ဂူခင်းရှိတ်းဂါခင်တောင်း ဖှံ, မိုင်း ခေ,ခပ် ခေ,ရှိတ်းရှပ်.လိတ်း ခိခင်းလိခင်လိခင်ယပ်. ဖှိတ်.ခပ်;မူးကပ် ခေခင်လိခင် ဖှင်, မိုင်းတံး ခင်းခေးဂူခင်း ဝါခင်း; ခွင်ခမ်း။ ဂူခင်း ဝါခင်းခွင်ခမ်း ခပ် ဂေး; ကွခင် ဂခင် ကွတ်,မူးခေ. ရှမ်း; ခေ; ရှင်. ကပ် လတ်းခေး တီးမခင်း; ဖှေ;ခွခင်းခေ;ဝိင်း ခခမ်း.ခမ်းတင်း လတ်းခေးတီး; ဖှံ,တိတ်းတီးလိခင်ခပ်မူး တီးပိခင် ပခင်ရှပ်။ ဂူခင်းဝါခင်း; ရှင်.ပူးလတ်း; ခေးတီး; ဖှံ, မိုင်းခေ,ခပ်မူးပူး ပိုင်း တူး,တေခေ;ခံပခင်ရှပ် ဂူလ်းဂူး လတ်းခေးတီး; ခေ,ခပ်ကမ်,ယွမ်းမူး။



ဖွင်ဂူခင်းဝါခင်း;ကွခင်ဂခင်မူးခေ.ရှမ်း;ခေ,လွမ်.ရှပ်.ခပ်;ခင်းခေးဂူခင်းဝါခင်း; ဖှင်,မိုင်းတံး

မိုင်းဝခင်းထိ 18/7/2021 ခါပ်းယမ်း 6 မိုင်းဂခင်ခွင် မီးဂူခင်းရှိတ်းဂါခင်ခေ,ခပ်မွတ်; 50 ဂေ.မူးတီးပိခင်ပခင် ရှပ် ခခေ.ထိင်း;သေ ကပ်ရှတ်းထုလ်, /ထံခိုင်;လမ်း မူးခတ်းလုတ်း ခတ်းရှူးတူး,တေဖှင်သပ်ရှပ်.။ ဂူခင်း ဝါခင်း;ခွင်ခမ်းကွခင်ဂခင်ဂူး,ခေ.ရှမ်း;ခပ်ထိင်း;ခေ; ရှိတ်းရှိတ်းဂူခင်းရှိတ်းဂါခင်ခေ,ခပ် လံးပွံ,ပိတ်းဝံ.ခိုင်; လတ်း; ရှပ်ထုလ်, /ထံ ခတ်းရှူးခပ်သေ ပွတ်းခိုခင်းတောင်းဖှံ,မိုင်းခေ,။ ဖှင်;ခခေ. မီးဂူးသိုတ်းခေ,သမ် လမ်း ခိုခင်း;ခိုခင်း;လွင်;လွင်;ယူ, တီးလိခင်လိခင်တောင်းဖှံ,မိုင်းခေ, ခခေလွင်;လွင်,ဝိုတ်းဂူခင်းဝါခင်း;။

ဝခင်းခခေ.ဂူလ်းခခေ,ဂပ်, ဂူခင်းဝါခင်း;ခပ်ဂေး; ရှင်.ကပ်လတ်းခေးတီး;မခင်း; ခေ;ဝိင်းခခေ.ခမ်းမူး ပိုင်း တူး,ခေ;ခံပခင်ရှပ်လိခင်လိခင် လွမ်းလတ်းခေးတီး;ခေ,ခပ်။ ဂူခင်းဝါခင်း;ခပ်လတ်းဝူး ကမ်,ခွ်းသုမ်းတီး; လိခင် ရှိတ်း; ခေး ခခေသေလိုခင်းသုတ်းတင်းသွင်ဖှံ,လံးလွတ်းလွင်;ဂခင်ယပ်. ရှိတ်းပိတ်းလွင်;သိုပ်,လွမ်.ရှပ်.မို့,။ ဂူခင်းရှိတ်းဂါခင်ခေ,ခပ်ဂေး;ခိုခင်း ထုပခင်လုတ်းရှူးလိခင်ကခင်ခပ်ခတ်း တူး,ဖှင်သပ်ရှပ်. တင်းမူတ်းသေ ကပ်ခွင်းခွင်ခိုင်;လတ်း;ခတ်းထုလ်, / ထံခပ်မိုင်းခိုခင်းမူတ်း။

ဝံးခခေ.သွင်ဝခင်း မိုင်းဝခင်းထိ 20/7/2021 ခါပ်းယမ်း 10 မိုင်းဂခင်ခွင် ဖှံးဖှံ.ခေ,တီးဝါခင်း;ခွင်သွင် ကခင်သုင်,ပခင် ဝါခင်း;ခွင်ခမ်းလွ်.တိုင်းခခေ.ရှင်.ဂခင်.တတ်းပိတ်းယူ,ယပ်.။ ဂူခင်းဝါခင်း;ခွင်ခမ်း;ခပ် လံး;

တောင်၊ထိုင်လင်း၊အေးတီး၊ဗန်း၊တီး၊မိုင်းမား (သူလှ၊လီ၊) သေလတ်၊ဝေး၊ရှိုး၊ ဂူအင်း၊ဝါအင်း၊အွင်သွင် ခပ်တော့၊ ပခင် ဗန်း၊ခိုအင်း၊ယပ်.ခမ် ဂူလှ်း၊ဂျး၊ဗန်း၊ဗျာ.စတ.ကမ်၊မေးလံး၊သမ်၊လှိုင်၊ခပ်၊ယပ်.။ ခင်း၊ခါး၊ယမ်း၊ခမ်. ဂူအင်း၊ဝါအင်း၊ အွင်ခမ်း လှိုင်၊မီး၊ငိုအင်း၊ဂေး၊ကွအင်၊ဂမ်၊သိုဝ်.လက်၊ဗန်း၊လေး၊ဗန်း၊ခပ်၊သိုင်၊လီတ်, (Solar panels) သေလှ်.တိုဝ်း ဂူလှ်း။ ဂူအင်း၊လှိုင်၊ကမ်၊ပေး၊မီး၊ငိုအင်း၊စတ.လံး၊ပိုင်၊ကိုင်၊ဗန်း၊တီး၊ခင်း၊ဂူလှ်း၊ယပ်.။

ကွင်းတီး၊ လံး၊လိ၊ခမ်၊ပီ၊ခမ်၊ပင်၊ရှပ်၊ရှပ်၊လိ၊ခင်း၊ဂမ် ဂိုမ်း၊ဝါအင်း၊အွင်ခမ်း



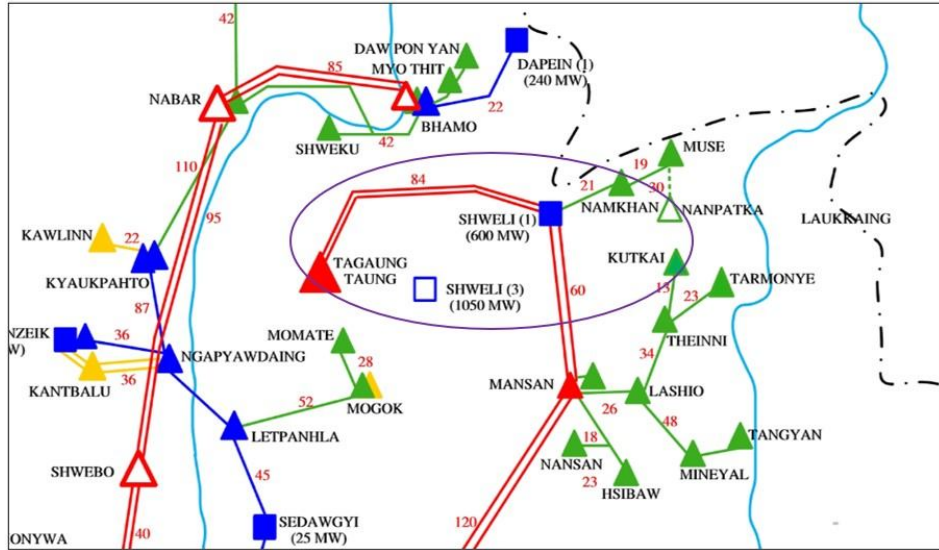
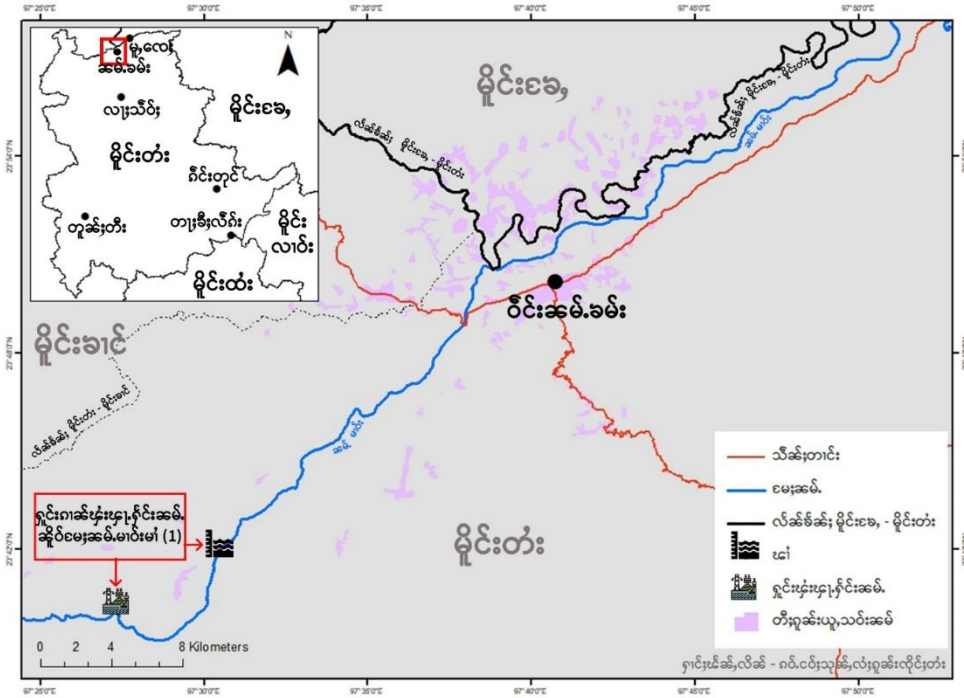
မိုင်း၊ဝါအင်းထိ 10/10/2021 ခခမ်.လင်း၊အေးတီး၊ဗန်း၊ဗျာ.ခပ်၊ခပ် မှ်တမ်၊ငိုအင်း၊ဝါအင်း၊အွင်သွင် 7,000 ယူအင်း ဂွပ်၊ကမ်၊ပခင်၊ဗန်း၊ဝါအင်း၊အွင်ခမ်း၊သေ ဝါအင်း၊ခခမ်.ဝါး၊ဝါအင်း၊ခပ်၊ခိုအင်း၊ပွံ၊ပခင်၊ဗန်း၊တော့၊ဝါအင်း၊အွင်ခမ်း။ ဂူလှ်း ဂျး ထိုင်၊မေး၊ဝါအင်းထိ 19/10/2021 မီး၊ဗန်း၊မံး၊ရှိုး၊ခင်း၊ဂူအင်း၊ခင်း၊ဝါအင်း၊အွင်ခမ်း၊လင်၊ခိုင်၊သေ ဗန်း၊ဗျာ.ဂေး၊ လံး တတ်၊ဂျး၊ခိုအင်း။ ဂူအင်း၊ဝါအင်း၊အွင်ခမ်း၊ကွအင်၊ဂမ်၊သိုဝ်း၊သမ်၊တင်း၊လင်း၊အေးတီး၊ဗန်း၊ဗျာ.ခပ်၊ခပ် ပိုင်၊တော့၊ ရှိုး ခိုအင်း၊ပွံ၊ပခမ်၊ ဂူလှ်း၊ဂျး၊လင်း၊အေးတီး၊ခခမ်.ဝါး ဂါအင်၊ယုင်၊အေး၊ ပံ၊တမ်း၊ရှပ်၊တီး၊ပခင်၊ခမ်၊သေ ဝါး၊ခခမ်. စတ. တိုအင်း ဝါး၊ကမ်၊ရှပ်.ဗျာ၊ခင်း၊ဂူအင်း၊ဝါအင်း၊အွင်ခမ်း၊ယပ်.။ တင်း၊စတ.ခခမ်.မေး ဗန်း၊ဗျာ.ဂေး၊လှ်း၊တတ်၊ မေး၊ထိုင် ယမ်း၊လီဝ်။

ဂူအင်း၊ဝါအင်း၊အွင်ခမ်း၊လံး၊သိုဝ်.ဗန်း၊ဗျာ.မိုင်း၊ခပ်၊လှ်.တိုဝ်း၊မေး၊ခါး၊တင်း 20 ပီ။ လံး၊လံး၊ပခင်၊ငိုအင်း၊ဂျး တိတ်၊ တင်း၊ပခင် ခမ်း၊တိုဝ်း၊ပွက်၊ခင်း၊ပီ 2002၊ ခိုင်၊ကမ်၊လှ်၊မံး၊ခင်း၊ခပ်၊ 560 ယူအင်း။ မိုင်း၊ကွအင်၊တင်း လံး၊ပခင် ဂျး ဗန်း၊ခိုင်၊ယူ၊ခင်း၊ခပ်၊တီး၊လှ် 1 ယူအင်း၊ငိုအင်း၊ခပ်၊ ဂူလှ်း၊ဂျး၊ဝါး၊ခင်း၊ဂါအင်၊ဗန်း၊ဗျာ. ရှိုင်း၊ခခမ်.မား 1 ပိုတ်၊လှ်. တိုဝ်း ခင်း၊ပီ 2009 ခခမ်.ယပ်.ဂျး၊ဗန်း၊ဂေး၊လှ်း၊လှ်း၊လှ်း၊လှ်း 0.6 ယူအင်း။

ဂူခင်းဝါခင်း;တေ.ကွခင်းဂခင်းထာင်,ထိုမ်ဝါး လွင်း;ဗှုံးဗှာ.လျးတတ်းခခင်း. ပီခင်းဂွပ်;ဂူခင်းဝါခင်း;ခပ်ကွခင်း ဂခင်းသာခင်းခတ်း လွင်း;ခခ,ခပ်ခတ်းလုံဂျတောင်းဗိုတ်.လိမ်ဂိုမ်ကပ်လီခင်းလိခင်းဗှင်း,မိုင်းတံးခခင်း.ဂူလျးခခ်။ လီခင်းလိခင်းကွင်းတီးပီခင်းပခင်းဂျခခ်. ပီခင်းတီးကခင်းခခ,ခပ်ဗခင်းဂခင်းတေဂိုတ်းခွပ်ခိုဝ်းခမ;ခခမ်.မာဝ်း လူး ခခမ်.ခမ်း တီးကခင်းဂူခင်းဝါခင်း;လွမ်မံးလုံဝါးလောင်းသုမ်းတီး;လိခင်းပးထိုင်;ခခင်း.ယဝ်.။

ခခ,ပေးလံးခခမ်.တွခင်းတီးခွင်းဂခင်းဗှုံးဗှာ.ရှိုင်းခခမ်. တီးခခမ်.မာဝ်း 1 ခခင်းခခမ်.ခမ်းခခင်း.ယူ,ယဝ်. ခလ; လွင်း;ကခင်းလဝ်;ခေးတီး;ခခ,ခပ်ကမ်း,သိုပ်,ပခင်းဗှုံးတျ,ဂူခင်းဝါခင်း;ခခွင်ခမ်းလုံ.တိုဝ်းခခင်း. ပီခင်း လွင်း;လီ သေလံးခလ; ကမ်း,လီပီခင်းသေကိတ်း။

ကွင်းတီး;ဗှုံးဗှာ.ရှိုင်းခခမ်.မာ (1) ခိုဝ်းခမ;ခခမ်.မာဝ်း



ရှိုင်းဗှုံးဗှာ. ခခမ်.မာဝ်း 1 ကခင်းသွင်,ရှိုင်းဗှုံးလုံ.တိုဝ်း ခေးမုခင်းတမ်ရွင်းဂခင်းလူင်ရှိုင်းဗှုံးဗှာ.မိုင်းမာခင်း

ခွင်းဂါဇ်ဗွဲးဗွဲးရှ်းခမ်. ခမ်.မာ်း 1 ခေခမ်. မီးခွမ်းပခိးခေ, China's Yunnan United Power Development Co. Ltd. ငလးရှွင်းဂါဇ်လူင်ရှ်းဗွဲးဗွဲးမိုင်းမာ်း; Burma's Ministry of Electric Power ရှမ်းပုခမ်းလူင်းလံးမိုင်းဂါဇ်ဂါဇ်,ရှ်းတီးသင်းသင်း,ရှ်းလှ်းတိုင်း Build-Operate-Transfer (BOT) တာ,ခါးတါး 40 ပီ။ ရှ်းဗွဲးကခမ်ကွမ်, 600 ငမးဂါးဝတ်း ခေခမ်. တာ, 400 ငမးဂါးဝတ်း ကပ်လှ်းတိုင်း ခွဲးမိုင်းမာ်း; ငလးတာ, 200 ငမးဂါးဝတ်း သူင်,ကွမ်,ပခမ်မိုင်းခေ,။ ရှ်းဂါးရှ်းဗွဲးဗွဲး တီးဗံးခမ်.မာ်း 1 ခေခမ်.ဂမ်းခမ် လှ်းတိုင်းသံးဗွဲးဗွဲးရှ်းသုင်သေသူင်,ရှ်းလှ်းတီးရှ်းရှ်းရှ်း, တီးလှ်းတာ,ရှွင် ကခမ်မီးရှ်းထီးချါ. ခွဲးတိုင်းငလးရှ်း ကခမ်ခွမ်းပခိးခေ, China Nonferrous Metal Mining Group ရှ်းတီးသင်းခေခမ်.ယပ်.။

ရှ်းဝါခမ်းခွင်ခမ်းလှ်းလှ်းတုမ်.တိုင်း. ယွမ်းဂါဇ်လူင်းတိုင်းခွင်းဂါဇ်ခေ, ပးလိမ်ဂါဇ်ခမ်. မခမ်းငလးတေးဂါးခမ်းခမ်းမိုင်း (China National Petroleum Corporation's transnational oil and gas pipelines) ကခမ်လတ်းခမ်းဝါခမ်းခွင်ခမ်းရှ်း,ဂါဇ်, 200 ငမးတိုင်း တါးတုမ်းဝါခမ်းခေခမ်.ရှ်းယူ,ယပ်.။ မိုင်းပီ 2010 ဗွင်းတိုင်း.ငတ,ရှ်းတေးမခမ်းယူ,ခေခမ်. လပ်းရှ်းခေးခပ် လှ်းရှ်းလှ်းသံးတီးခမ်းခမ်း; ဗွင်းမးခွတ်းလှ်းရှ်းခွဲးခေးခပ်ငလး သိုင်းမခမ်းဂေးကပ်မာ်း,မးရှ်းတာ,ကပ်လှ်းရှ်း,လှ်း, ပခမ်ခေခမ်.ယပ်.။ မိုင်းပီ 2011 ခေခမ်. လှ်းကွင်,လှ်း. လပ်းရှ်းခေး ပွမ်.ကွင်,မိုင်းတာ, ခွဲးဝါခမ်းခမ်း.ယပ်. ယပ်,လှ်းမာ်း,ရှ်းလိခမ် ကခမ်ရှ်းခွဲးခေးခမ်း ရှ်းကွင်;တီးရှ်းတေးဂါးခမ်း ခေခမ်.လှ်းတိုင်း.လိပ်းရှ်းရှ်း။ ရှ်းဝါခမ်း လှ်းယူ, ရှ်းရှ်းတေးဂါး. ခေခမ်.ဂေး မးလှ်းကွင်ဂခမ်ရှ်းယွမ်း.တေး တေးလှ်းလတ်.ပွင်, ကမ်း,ခေခမ် တိုင်း, ခေခမ်.ယပ်.။

ရှ်းဝါခမ်းခွင်ခမ်းယင်းလှ်းရှ်း.ခွဲးတုမ်.ယွမ်း; ဂါဇ်သင်းဗံးလှ်းလှ်း ခိုင်းခမ်းမာ်း ခွဲးမိုင်းခေ, ငလးတွမ်းယုခမ်းခေခမ်း မိုင်းပီ 2010 ခေခမ်.ထိုင်.။ ရှ်းဝါခမ်းလှ်းယူ,တွမ်းတါးတေးခမ်း.ခေခမ်.ရှ်း ခွဲးမိုင်းတီးပွတ်းရှ်း, လှ်းရှ်း.လှ်းဂါဇ်ရှ်းလှ်း.တွင်.ယပ်,ခိုတ်, ရှ်းခမ်းရှ်း.ဂါဇ်.ခိုခမ်း လှ်းရှ်း ငလး; ရှ်းရှ်းရှ်းတေး.သူင်,ရှ်းယပ်,မးယပ်,ခေခမ်.ယပ်.။ ဗှ်းတတ်းဗံးခေခမ်.ဂေး ရှ်းရှ်းရှ်း,ခေခမ်.ယူတ်,လှ်း; ပခမ်ရှ်းတေးခွဲးသံးကခမ်ခေ,ရှ်းခေခမ်.ဂေး မီးရှ်းဝါခမ်းခွင်ခမ်းရှ်း.။ သံးကခမ်ကခမ်ခွဲးခေခမ်.ခိုခမ်းကပ်တေး.သူင်,ပခမ်ရှ်းဂါဇ်ခွဲးမိုင်းခေ,သေ ရှ်းရှ်းမီးပခမ်ရှ်းလှ်းကမ်း, လှ်းသှ်းခွဲးတေး.သူင်, ခေခမ်.ယပ်.။

**တွင်းထာမ်**

- လံးရှေးသိုင် +66: 94-728-6696 (တံး၊ ကင်းဂါး)
- လံးသခမ်လှ်း +66: 88 680 4913 (တံး၊ မာ်း)
- ယင်းလိင်းရှေးခမ် +66 62 569 5220 (တံး၊ မာ်း)