



SHAN HUMAN RIGHTS FOUNDATION

www.shanhumanrights.org shanhumanrightsfoundation@gmail.com

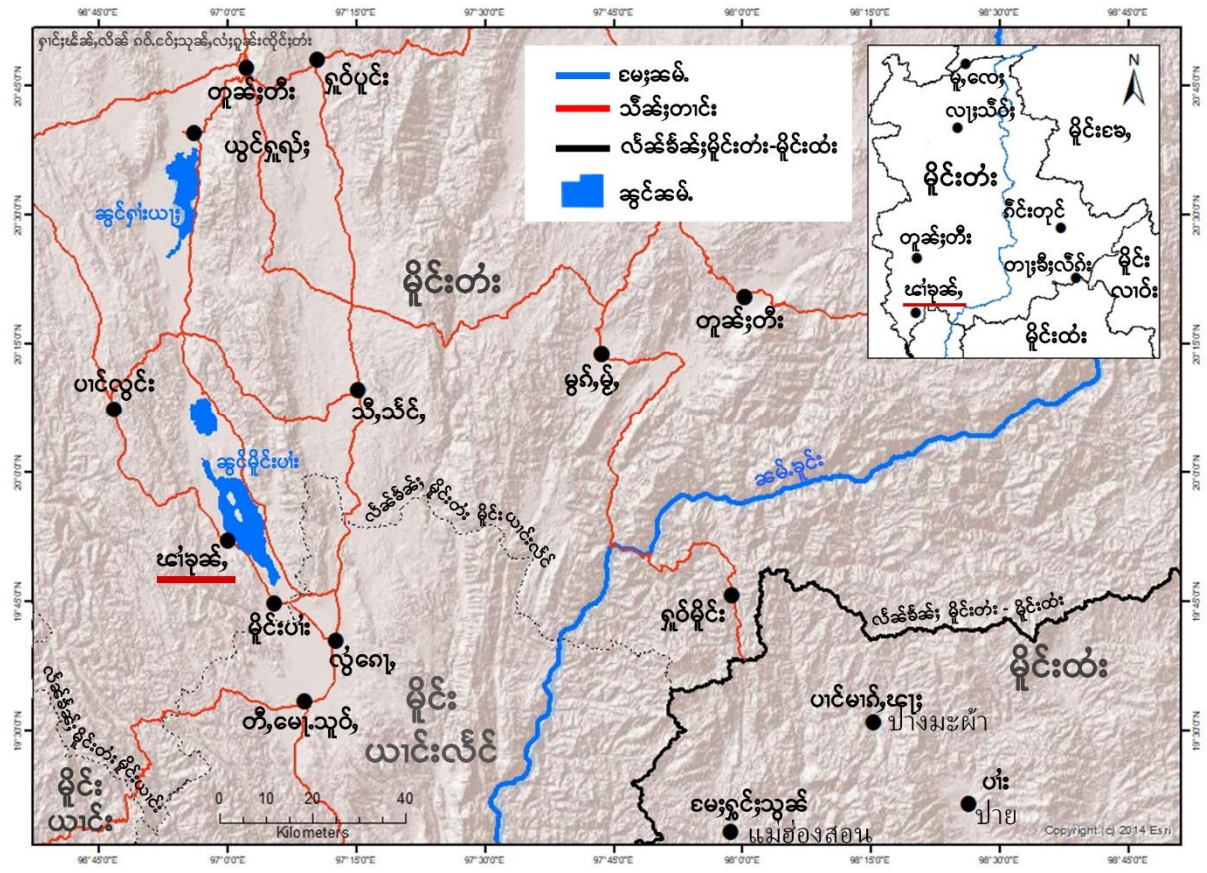
ဗိုလ်တမ်းငင်းလုံးကပ်.ငင်းသုခမ်,လုံးဂူခမ်းလိုင်းတုံး

ဝခမ်းထိ 27/7/2022

သိုက်မခမ်းဗေဂ်ဂိုခမ်းဂူခမ်းဝခမ်း; 100 ပံာ်၊ ဂ်တုံးဂ်းဂူခမ်းဝခမ်း; 4,000 ဂ်မးဂ်းဝခမ်းယေးတီးယူ၊ ဗွင်းပိုတ်, ခေးသိုက်ဗ်းမူလ်.လုမ်းမိက်,ဂွင်းဂင်, တင်းကွက်,ခွင်မိုင်းပံး လိုင်းတုံးပွတ်းလခမ်း

တင်းတေ,ဂင်လိုခမ်မေး 2022 မးသိုက်မခမ်းကပ်ဂိုင်းသိုက်မခမ်းဗေဂ်မူလ်.လုမ်းမိက်,ဂွင်းဂင်, လုမ်းလိင်, ဝခမ်းကွက်, ခွင်လုင်မိုင်းပံး ခွင်းလေးဝိုင်းဗ်းခုခမ် လိုင်းတုံးပွတ်းလခမ်း၊ သိုက်မခမ်း; ဗေဂ်ပိုတ်,ဂိုခမ်းဂူခမ်းဝခမ်း; 100 ပံာ်လေးဂ်းဂိုခမ်းဝခမ်း; ဂူဝ်ဂူခမ်း 4,000 ပံာ်လုံးဂ်မး ဂ်းဝခမ်းယေး တီးယူ, ဗွင်းပိုတ်,ခေး သိုက်တိုက်တေး လုမ်းဂိတ်,ခေးဂူခမ်းမိုင်း PDF။

တင်းလုင်ကန်ဂံ,လုးမိုင်းတုံးပွတ်းလခမ်းလေးမိုင်းယင်းလိင်

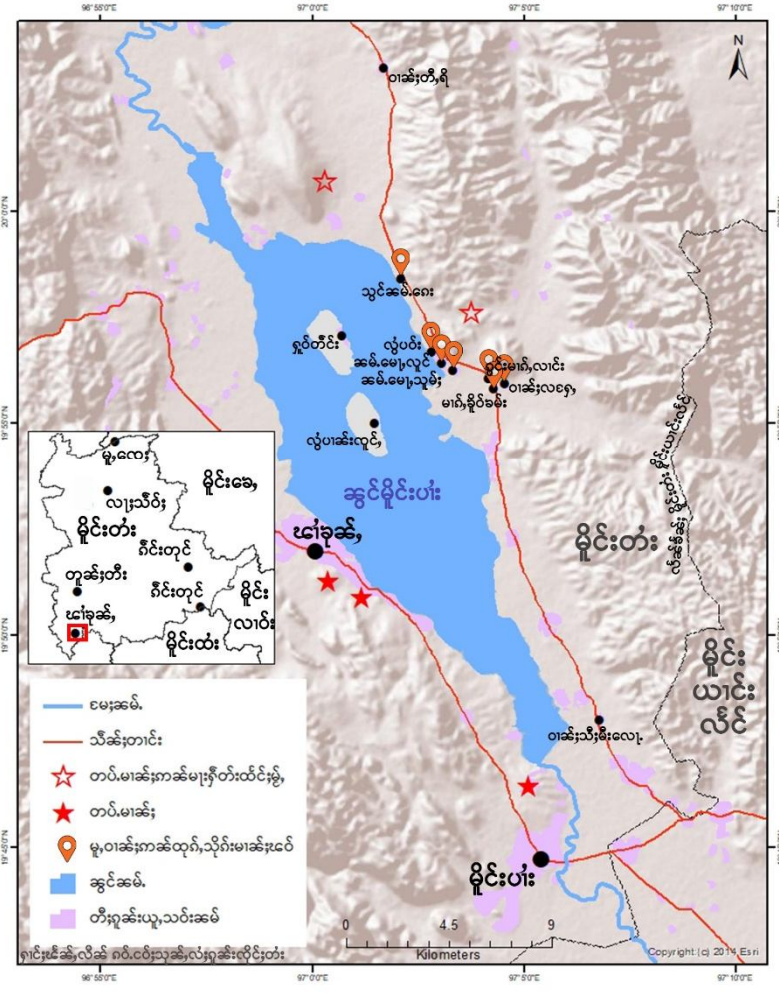


ဝမ်းထိ 12/5/2022 လုမ်း PDF ဗာခုခမ် ခမ်းတိုင်းလာခမ်/ဂ်တ်. ကခမ်သိုင်းမခမ်းလေး လုမ်းပျီ, တုထိတ်. ပကူဝ်း Pa-O National Organization (PNO) ဂှမ်းဂခမ်တင်းဝံ.တီးဝခမ်း တီးရီ တောင်း လခမ်း ဝင်းယွင်ဂှမ်း (လွင်,သုလုမ်း) ခိုင်သီခမ်းတင်းလုင်ကခမ်လုက်.ယွင်ဂှမ်းဂှမ်းမိုင်းပံး။

သိုင်းမခမ်းကပ်လွင်;တင်းကခမ်ဝုးဂှတ်,လာခမ်.ပိုခမ်.တီး လွမ်းသီခမ်းတင်းလုင်ခမ်သေပိုတ်, သိုင်းမ တေ. ကပ်ဂှိုင်းသိုင်းတပ်.ခမယ 422 လေး သိုင်းပကူဝ်း PNO ခမ်းဂှမ်းကိုင်,လွံပဝ်း ခင်းလေးဝင်းဗာ ခုခမ်ကခမ်မီးတင်းကွက်,ခွင်လုင်မိုင်းပံး။ ဧတ,ပင်တိုင်းပိခမ်လွမ်းလုမ်း PDF သေ မိုင်းဝမ်းထိ 15/5/2022 ခခမ်.သိုင်းမခမ်းကပ်ခိုင်းမိခမ်တိုင်းလွံ; ပွံ,မဂ်,လုင်းခင်းပိုခမ်.တီး။ ဂှမ်းဝခမ်း 4,000 ပံးခင်း ကိုင်, လွံပဝ်း လံ;ကွခမ်ဂခမ်ပံးဂှမ်းဂှမ်းတင်း မင်လုိုင်းပံးဂှမ်းတင်း သီသီင်. ပင်လွင်လေးတုခမ်းတီး. မင်လုိုင်းပံး ဂှမ်း တင်းလွံဂေ, (မိုင်းယင်းလီင်) လေးပံးခမ်းလူး မိုင်းထံး လိုင်းခမ်.။

ဝမ်းထိ 16/5/2022 ပင်တိုင်းသိုင်းမခမ်းလေးလုမ်း PDF တီးဝခမ်းသီမီးလေ. တီးလီင်,လာခမ်း ဝမ်းကွက်, ခွင်လုင်မိုင်းပံးသေ ဂှိုင်းဂှမ်းသိုင်းမခမ်းလံ;ကပ်ဂှိုင်းသိုင်းတပ်.လုမ်းလုင် 66 ခမ်းလွံ; ထံးလွမ်းသီခမ်း တင်းလုင်မိုင်းပံး-ယွင်ဂှမ်း ပးလိမ်ထိမ်ခမ်းခင်းကိုင်,လွံပဝ်း။

ဝခမ်းဂှမ်းကခမ်ယု,တင်းကွက်,ဝင်းဗာခခမ်ကခမ်သိုင်းမခမ်းခင်းလို့ခမ် မေး-ဂျခမ်း 2022



ဝမ်းထိ 16/5/2022 ခမ်းယမ်း 4 မိုင်းဝံး ဝမ်း သိုင်းမခမ်းလေး, ကပ်ဗွံးလုတ်,ခပ် ဝခမ်း သွင် ခမ်.ဂေး ကိုင်,လွံပဝ်း ပိဂ်. သမ်.ကမ်,မီး ပင်တိုင်းသင် သေတေ.။ သိုင်း မခမ်း ကပ်ခမ်.မခမ်း (ထာတ်;သီ,) ဂှမ်းသွံ, ဂှိုင်းယမ်.ကပ်ဗွံးလုတ်,။ ထိုင် ဂင်ခင်းမူးဂှိုင်းဂှမ်းဝခမ်း 40 ပံးခင်း ဝခမ်း ခခမ်.လူးဗွံးခပ်ပိတ်.။

ဝမ်းထိ 17/5/2022 ခမ်းယမ်း 11 ဂင် ခိုခမ်း သိုင်းမခမ်းကခမ်ပဂ်း တပ်.ဝံ.ခင်း ကိုင်,လွံပဝ်းခခမ်. ကပ် မဂ်,လုင်ယိုင်း ဂှမ်းဂှမ်းဂှမ်းတင်း. ယိုင်းခမ်းဂှမ်းတီး လွံဂုခမ် ဂင် (လွံပခမ်းလုင်,) ကခမ်မီးခင်း ခွင်လုင် မိုင်းပံး။ မဂ်,လုင်သိုင်းမခမ်းခခမ်. တိုဝ်. လူး ဝတ်./ရွင်းတီးလွံပခမ်းလုင်, ဂှမ်း ဂှိုင်း လေး ဂှိုင်းယေးဂှမ်းဝခမ်း။ လဂ်, မဂ်, ယင်းတိုဝ်.လူးဂှမ်းဝခမ်း ကခမ်ပံး ဗေးမီးဝံ. တီးဝတ်. /ရွင်းခခမ်.ထံးသွင် ဂေ.။

ဝမ်းထိ 20/5/2022 ဝံးသေပင်တိုင်းသိုင်း မခမ်း လေးလုမ်း PDF ခင်းဝခမ်းခမ်. မေ,

လူင်ယဝ်. သိုက်းမာခင်း;တ,ကပ်ဖွံးလုတ်,ရှိုခင်းဂူခင်းဝါခင်း။ ဂူလ်းဂျးယွခင်း.ဗူခင်းလူင်တူဂ်းရှိုင်းရှာယို, ဂလး; ဖွံးတခင်း မံးသမ်ရှိုခင်းဂူလ်း။

ခိုခင်းခခင်း.သိုက်းမာခင်း;ကပ်ဖွံးလုတ်,ရှိုခင်းဂူခင်းဝါခင်း; ကခင်းမိးရှိုမ်းဝါခင်း;ခခမ်.မေ့,လူင်၊ ဝါခင်းလွံပဝ်း ဂလး; ဝါခင်း;ခခမ်.မေ့,သုမ်း။ တီးကေ,သုတ်းမခင်းရှိုခင်းဂူခင်းဝါခင်း; 15 လင်လျးဖွံး မံး။



ခိုက်းရှိုခင်းဂူခင်းဝါခင်း;ကခင်းသိုက်းမာခင်း;သွက်;တပ် ခင်းဝါခင်း;လွံပဝ်း ရှိုခင်းဂူခင်းဝါခင်း;ကခင်းသိုက်းမာခင်း;ကပ်ဖွံးလုတ်,ခင်းဝါခင်း;သွင်ခခမ်.ကေး

ဝခင်းထိ 26/5/2022 သိုက်းမာခင်း;ကခင်းပဂ်းခိုင်လွံမိုင်းဂူ; ဗံး,ကွဂ်,ကိုင်,လွံပဝ်းခခင်း. လူင်းလွံ မျးခင်း ဝါခင်း;မာဂ်,ခိုင်ခမ်းသေ တ,ကပ်ဖွံးလုတ်,ရှိုခင်းဂူခင်းဝါခင်း; ဖွင်းခါဝ်းယါမ်း 7 မူင်းတါမ်းခမ်း။ ရှိုခင်း ဂူခင်းဝါခင်း; 20 ပံးလျးဖွံးမံး။

ဝခင်းထိ 3/6/2022 သိုက်းမာခင်း;ခပ်;ဂျးခင်းဝါခင်း; လျးရှေးသေ ကပ်ဖွံး လုတ်,ရှိုခင်းဂူခင်း ဝါခင်း; 20 လင်ပံး။ ခင်းခါဝ်းယါမ်းခခ်. သိုက်းမာခင်း;ယင်းကပ်ဖွံးဗပ် ရှိုခင်းဂူခင်းဝါခင်း;ခင်းဂုင်းမာဂ်,လါင်း ထိုင်; တင်းခခမ်။

ဝခင်းထိ 21/6/2022 သိုက်းမာခင်း;ကခင်းပဂ်းယူ,ခင်းဝါခင်း;ခခမ်.မေ့,လူင် ယျးတပ်ကပ်ခိုက်းရှိုခင်း; ရှုတ်းခိုင်; ခိုင်;လမ်း၊ လိခင်းပုလ် (မေ,ကေးလျး) ဂလး;လါဂ်;ထံခေးဂူခင်းဝါခင်း;ယဝ်. ကပ်ဖွံး လုတ်,ရှိုခင်းဂူခင်း ဝါခင်း;သမ်လင်။



မာဂ်,ဗှင်လိခင်းကခင်းသိုက်းမာခင်း; ရှိုင်းပံး.လွမ်းတိခင်းလွံမိုင်းဂူ;

ဝခင်းထိ 22/6/2022 ခါဝ်းယါမ်းမွဂ်; 6 မူင်းရှုင်ခမ်း သိုက်းမာခင်း ကပ်ဖွံးလုတ်,ရှိုခင်းဂူခင်းဝါခင်း; လွံပဝ်း သွင် လင်။

သိုက်းမာခင်း;တိုက်.ယူ,လွမ်းခင်းဝါခင်း; ရှိုခင်းဂူခင်းဝါခင်း; ခင်းကိုင်, လွံ ပဝ်းသေ ဂူခင်းဝါခင်း;ပံး,ရှတ်းပွဂ်;ခိုခင်း ရှိုခင်းဗှင်မခင်း။ သိုက်း မာခင်း; ယူ,ခင်းလွမ်းခင်းဝါခင်း; ခင်းရှိုခင်း ဂူခင်းဝါခင်း;သေ သွက်; တပ် ကပ်လံးခိုက်း ခွင်ဂူခင်းဝါခင်း; ပျး။ လိုဝ်သေခခင်း. ခပ်ယင်း ကပ်မာဂ်,ဗှင်လိခင်း ရှိုင်းပံး.လွမ်းဝါခင်း; ယူ,ခိုင်လွံ မိုင်းဂူ; ခခင်း. ကေး ပေးရှခင်း ဂူခင်းဂျးမျး လွမ်းသီခင်း;တါင်းဂံ.ကပ် ရွင်း; ယိုဝ်း လူင်ဂျးဂူ;ရှူးဂူ;တါင်းဂလး; ကမ်,ပေးသူးမိး ဂူခင်းရှတ်း လို. သီခင်း တါင်းခခင်း.ယဝ်.။

ဂူခင်းမိုင်းကခင်ယူ,ခင်းထိုင်.ကိုင်,လွဲပင်းခင်. ဂမ်းခမ်းပီခင်ပီးခွင်.တံး။ နှိတ်းနှိး၊ ခရး ဗုဂ်,ခပ်; ဂပ်,တင်း
မာဂ်,ထေးပတ်; လိုင်.ခရးနှိခင်းဗွဲမခင်း ဂူရ်းဂးပီခင်.ယွခင်.လံးပံးဗေးသိုက်းသိုဝ် သေကမ်, လောင်း
နှိတ်းနှိတ် ဗုဂ်,သွမ်းယပ်.လေး ထုပ်းတောင်းယာပ်,ဗိုတ်,ဂပ်.ဂိခင်းတေ.တေ။

တွင်းထမ်

လံးရှေ့သိုင် +66: 94-728-6696 (တံး၊ ကင်းဂိတ်း)

လံးသခင်လွံ +66: 88 680 4913 (တံး၊ မာခင်း)

ယိုင်းလိုင်ရှေ့ခင် +66 62 569 5220 (တံး၊ မာခင်း)