



SHAN HUMAN RIGHTS FOUNDATION
www.shanhumanrights.org shanhumanrightsfoundation@gmail.com

ဗိုလ်တမ်းဝင်းလုံး ဂင်.ဝင်းသုခင်,လုံးဂူခင်းလိုင်းတံး

ဝမ်းထိ 27/2/2023

ဂူခင်းဝါခင်းရှိုင်းဂေ့.လုးသိုင်းမာခင်းမာလှို. ကပ်တံသွင်ဂေ့. ဗွင်းသိုင်းမာခင်းပိုတ်,ခေးသိုင်း ခင်းလေး; ဝင်းခွင်ခိပ် လိုင်းတံးပွတ်းရွင်,

ဂူခင်းဝါခင်းရှိုင်းဂေ့.လုးမာလှို. ထိုင်းဂေ့.ခိုင်းလုးယိုဝ်းတံးလေးထိုင်းဂေ့.ခိုင်းသမ်.လုး သိုင်းမာခင်း ကပ် ရှိုင်းမိခင်းပွဲ,မာဂ်,လုးသို,တံးထင်တီး; ဗွင်းသိုင်းမာခင်းပိုတ်,သိုင်းတိုင်းတေးလုမ်းဂိတ်, ခမဂူခင်းမိုင်း PDF ရှိုင်းဝါခင်းလုင်ခါခင် လေးဝင်းခွင်ခိပ် လိုင်းတံးပွတ်းရွင်, ကခင်းမီးပင်တိုင်း ရှိုတ်, ခိုခင်းမိုင်းဝမ်းထိ 10/2/2023။

မိုင်းဝမ်းထိ 10/2/2023 ယမ်းဂင်ခင်းခခခ. သိုင်းမာခင်းမမယ 502 လေးမမယ 505 ကခင်းယူ,ပုး တံးဝင်း ငုခင်းဂုမ်းဂမ်ဗီခင်းဂါခင်းယခင်း,သိုင်း (လဂခ၁) ပံတင်းရွတ်းဗီခင်းရှိုင်းဝါခင်းလုင်ခါခင် တင်းလါခင်း။ မိုင်းခပ်ရွတ်းဗီခင်းဂျ,ခေးတင်းကွဂ်,ဝါခင်းခခခ. လုံးမီးပင်တိုင်းရှိုတ်,ခိုခင်းလွမ်းလုမ်း PDF ကခင်း တူင်.ခိုင်းယူ,လွမ်းခင်းပိုခင်း.တီးခခခ.။



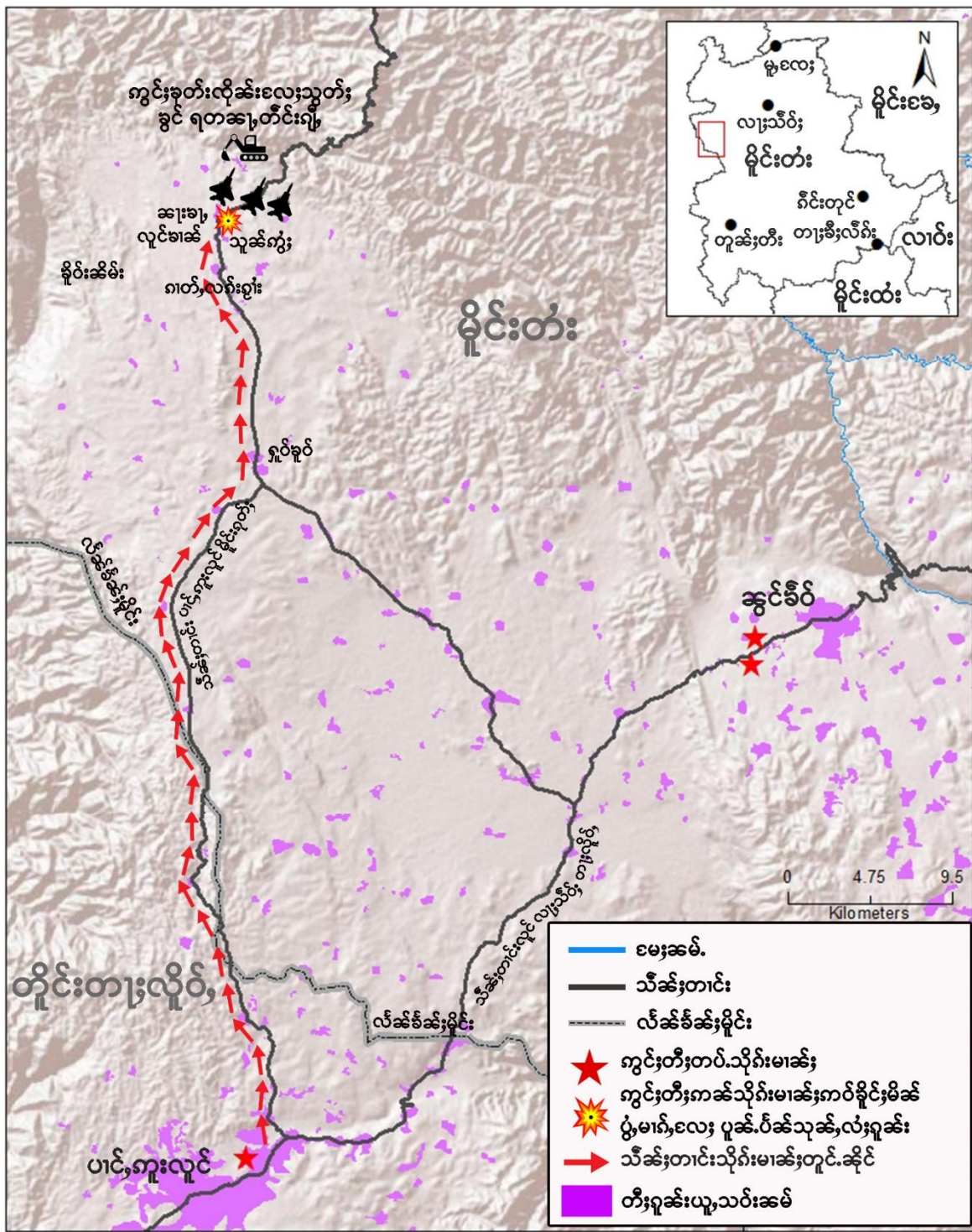
ဝတ်.ဝုး ကခင်းလုးမာဂ်,ခိုင်းမိခင်းသိုင်းမာခင်းပွဲ,လုင်း တိတ်,သို,

ထိုင်ဂင်ဝမ်းမုး ပင်တိုင်းသိုပ်,ပိခင်းထိုင်းသေ သိုင်းမာခင်း ကပ်ခိုင်းမိခင်း ရှိုတ်.သမ်လမ်း မုးပွဲ,မာဂ်,ခင်းဝါခင်းလေးလွမ်းထိုခင်း,ကခင်းယူ, တင်းကွဂ်,ဝါခင်း။ မာဂ်, ခိုင်းမိခင်းသိုင်းမာခင်းတူဂ်းတိုဝ်.သို,ဝတ်./ရွင်း ပုးလိမ် လေး,တီး,ရွင်းမုး လုဂ်ယူ,ယဝ်.။

ထိုင်ဝမ်းမုး ပင်တိုင်းယီခင်းဂျ,သေ ဂူခင်းဝါခင်းကွခင် ဂခင်ကပ်တင်း ထိုင်းသေပံးဗေးသိုင်း ပံးဂျ,ခေး တင်းလါခင်း ရှို,ပိုင်းရှိုမ်းသွခင်းဗေး တီးဝတ်./ရွင်းဝါခင်း ရှိုပ်ခူဝ်။ ဂူလုးဂျးဂူခင်းဝါခင်းဂမ်;ဗွင်း ရိုတ်းယူ,ဝံ. ခင်း ဝါခင်းပိုင်းတု,ပံ.လုလွမ်းခင်းခွင်ရှိုခင်းယေး။

ဝမ်းခခခ. ဝမ်းခခခ.သိုင်းမာခင်းခပ်;ဂျ,ခင်းဝါခင်း လုင်ခါခင် သေ သွဂ်းတပ်လွမ်းရှိုခင်းယေးဂူခင်း ဝါခင်း။ သိုင်းမာခင်းတိလုပမ်းဂူခင်းဝါခင်းလံးလိတ်း ဂေ့.လွမ်းရှိုခင်း ခပ်မတ်.မိုင်းခပ်သေ ကပ်ဂျ,လွမ်းခပ်ခင်းထိုခင်း, တီးကခင်းသိုင်းမာခင်းခပ်ယူ,ဝံ.။ ဂူခင်းဝါခင်းလံးလိတ်းဂေ့.ခခခ. ကုယုခပ် ယူ,ခင်းလေး 18-35။

ကွင်းတီးကန်သိုင်းမာခင်းကပ်ခိုင်းမိခင်ပွဲမာဂ်၊လေး ပူခင်းပိခင်သုခင်းလဲးဂူခင်းခင်းလေးဝိုင်းခွင်ခိပ်
လိုင်းတံးပွတ်းဂွင်၊ ခင်းလိုခင် ဗေဒနာဗေဒနာဗေဒနာဗေဒ 2023



ရှမ်းလူ့အခွင့်အရေး - ဂပ်ဝင်သုခင်းလဲးဂူခင်းလိုင်းတံး

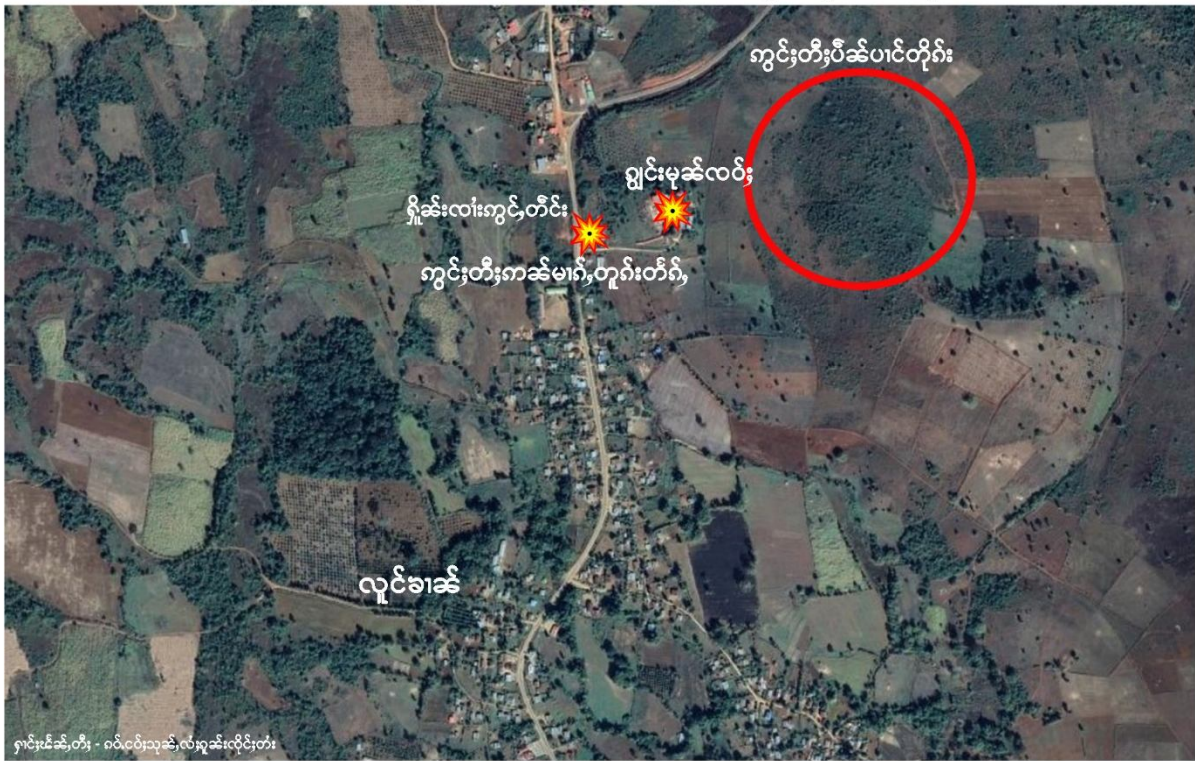
ဝခင်းထိ 11/2/2023 ယာမ်းရှပ်ခမ်း သိုင်းမာခင်းယိက်ဂူခင်းဝါခင်းလိတ်ဂေ့ခခေင် ပိခင်လံာ်ဂုမ်၊ သေလိတ်၊ ထာမ်ခပ်။ သိုင်းမာခင်းကပ်ဂူခင်းဝါခင်းလိတ်ဂေ့ခခေင်သွင်ဂေ့သေ ထာမ်လွင်း PDF ယပ်ကပ်တုမိုင်း

ထုပ်.ခပ်။ ဝါးခေခေ. ခိုခင်းကပ်သွင်ဂေ့.ခေခေ.ခိုခင်းမားသေ ကပ်ဂူခင်းဝါခင်း; လံးသမ်ဂေ့. ဂျှုလီတ်; ထာမ်လိုင်.ခေခေထိုင်;။ ဝါးသိုင်းမားခင်းကပ်ဂူခင်းဝါခင်းလံးသမ်ဂေ့. မားသွင်,ယပ်. ခပ်ခိုခင်းကပ်ဂူခင်း ဝါခင်းလံးကပ်ဂိုတ်းဝံ.ဂေ့.ခိုင်; ဂျှုလီတ်;ထာမ်လိုင်.ခေခေထိုင်; သေ ဝါးခပ်ကပ်မခင်းလံးမား သွင်, ခိုခင်းယပ်.ခေခေ. ခပ်ခိုခင်းဂွင်.ကပ် ကံးလံး ကာယု 24 ဂျှုဂေ့. ဂမ်းလိုခင်းသုတ်းခေခေ.ဂျှု။ ကမ်,ရှခမ် မခင်းလံးခိုခင်းမားလ; ဂူခင်းဝါခင်းလံးလိုင်; ခေခေ. ကွခမ်ဂခမ်ထာမ်သိုင်းမားခင်းဝါ; မခင်းပီခမ်သင်။ သိုင်း မားခင်း; တွပ်,ခပ်ဝါ; ယိုင်းတံးပိတ်;ယပ်. ဂွပ်;ဝါ; မခင်းပီခမ်လုမ်း PDF ခမ်ယပ်.။

ဝခင်းခေခေ.ရှပ်ခမ်းခမ်းယမ်း 7 မှင်း ခိုင်းမိခမ်တိုင်းသိုင်းမားခင်းရှိုတ်.လမ်းခိုင်; ခိုခင်းမားကပ် မာန်,ပွံ,တီး ဝါခင်းလိုင်ခါခမ်ထိုင်;။ မာန်,လှင်းတူင်းတိုင်း.သွံ,ရှိုခင်းလင်ခိုင်;သေ လျားပုးလံးကွင်, တိုင်း ကာယု 23 တံး။

ဖွင်းခေခေ.သိုင်းမားခင်းခပ်;သွက်;တပ်လွမ်းရှိုခင်းဂူခင်းဝါခင်း;သေ ကပ်ခွပ်;ခွင်လိုင်;မီးဂျှုခမ်ဂျှု။ သိုင်း မားခင်း; ကပ်ခွပ်;ခွင်ဂူခင်းဝါခင်း;တီး,ရှခမ်.ခံ (သိုင်,ခံခွင်) ခွင်ဂျှု,သမ်ရှခမ်. မိခင်းငိုခင်း 20 သီခမ် ပံး။

ကွင်းတီးကပ်သိုင်းမားခင်းကပ်ခိုင်းမိခမ်ပွံ,မာန်,လှင်းခင်းဝါခင်းလိုင်ခါခမ်



မိုင်းဝခင်းထိ 12/2/2023 ခေခေ. သိုင်း မားခင်း လီတ်;ထာမ်ဂူခင်း ဝါခင်းရှိုင်းဂေ့. ခေခေ. လွင်း; PDF ထိုင်;သေ ခိုခင်းပွံ, ခပ်ပွက်;ရှိုခင်း ခိုခင်း။ သိုင်းမားခင်း; လွက်,ငိုတ်;ပုးဝါ; သင်ဝါ;ဂူခင်းဝါခင်း; သေ ဂေ့. ဂေ့.လွံ;ထိမ် PDF လိုင်တေကပ်ဖွံ; ဖေပ်ပိတ်;တင်းဝါခင်းခမ်ယပ်.။ လိုင်ခေခေ. သိုင်းမားခင်း; သင်,လာတ်;ရှို; ဂူခင်းဝါခင်း; လိုင်; ပံး;ဖေဝေဂျှု, သွခင်းရှိုမ်းတီးဝါခင်း; ရှပ်ခွပ်;လိုင်;ခေခေ. ရှို;ပွက်;ရှိုခင်းခိုခင်းသင် ဝါ;ကမ်,ပွက်;လိုင် တေကပ်ဖွံ; လုတ်, ဖေပ်ရှိုခင်းခပ်ပိတ်;ခမ်။ ဂွပ်;ခေခေ ဂူခင်းဝါခင်း; လိုင်;ပံး;ဖေဝေ လင်,ကွခမ်ဂခမ်ခိုခင်းပွက်; ရှိုခင်းမိုင်း ဝခင်းထိ 14/2/2023 ခေခေ.ယပ်.။

ဝါခင်းလှိုင်ခါခါခိ.မီးလင်ရှိုခင်းမွတ်; 80 သေမီးရှိုခင်းယူ,သင်း 200 ပံာ ပီခင်း ဝါခင်း; ပီးခင်း.တံး ငလ; ပီးခင်း.ထခု ယူ, လွမ်းဂခင်းယူ,ယဝ်.။



ရှိုခင်းဝါခင်းလှိုင်ခါခါခိ.မီးလင်ရှိုခင်းမွတ်.ရှိုခင်းယူ,သင်း 200 ပံာ ပီခင်း ဝါခင်း; ပီးခင်း.ထခု ယူ, လွမ်းဂခင်းယူ,ယဝ်.။

တင်းသိုင်းတေမီးရှိုခင်း 552 ဂေ. ကမ်,လှိုင်ရှိုခင်းဝါခင်း; လှိုင်ခါခါခိ.လီဝ် ရှိုခင်းဝါခင်း; လှိုင်ခါခါခိ. ယူ,ရှိုခင်း လမ်မိုခင်းဝါခင်းခင်းခါခါခိ. ဝါခင်းခိုင်းခိမ်းခါခါခိ. ဝါခင်းပိုင်းလှိုင်, ဝါခင်းသူခင်းကွံ; ငလ; ဝါခင်း; ဂါတ်,လင်းရှိုခင်း လှိုင်ခါခါခိ. ကွခင်းခါခါခိ.ပွတ်,ပိုင်းရှိုခင်းမွတ်.ရှိုခင်းယူ,သင်း 200 ပံာ ပီခင်း ဝါခင်း; ပီးခင်း.ထခု ယူ, လွမ်းဂခင်းယူ,ယဝ်.။ ရှိုခင်းပီးခင်း တင်း သိုင်းခိုခင်းကွခင်းခါခါခိ. ပွတ်,ပိုင်းရှိုခင်းမွတ် မခင်း မိုင်းဝခင်းထိ 14/2/2023 ယွခင်း.သိုင်းမခင်း; လွတ်, ငိုတ်; ပံ.ဝါ; သင်ကမ်,ပွတ်,ရှိုခင်းခိုခင်းတေ ကပ်ခင်း လုတ်, နပ်ပိတ်; တင်း ဝါခင်းခိခင်းယဝ်.။

သိုင်းမခင်း;တိုက်.ယူ,လွမ်းထိုခင်း,ကခင်းမီးလွမ်းဝါခင်းလှိုင်ခါခါခိ.သေ ပံ.လီဝ်;ထမ် ရှိုခင်း ဂွါ, မူးလွမ်း သိုင်း;တင်းလှိုင် လှိုင်ခါခါခိ.သေမင်ပွတ်;ဂေ; သွတ်;တပ်လွမ်းဝါခင်းရှိုခင်းယူ,ယဝ်.။

တွင်းထမ်

လံးရှေ့သိုင်	+66: 94-728-6696	တံး၊ ကင်းဂိတ်
ယိုင်းလိုင်ရှေ့ခင်း	+66 62 569 5220	မခင်း;