

ခေမံ.ဓမးသံါခေံ. ပီခေံခေမံ.ဓမးခေံခေံ;ကခေံလံခေံ;လူးဓမးခေမံ.ခွင် ခေံးမိုင်းတံးပွတ်းကွက်,သေ ပီခေံဓမး; ခေမံ.ဓမးခေံခေံ;ကခေံလံ;လူးတုမ်.တိုဝ်.ယွခေံ.ဂခေံခွက်;ခွတ်းမိုင်းခေံးမိုင်း;လံါပီပုခေံ.မးခေံ.။ ခေံ.ပးလွမ်း ဓမး; ခေမံ.ဂွက်; ကခေံလူးလွင်;တုမ်.တိုဝ်.ယွခေံ.ဂခေံခွတ်းထခေံ,ဂီခေံဓလ;ဂခေံခွတ်းခမ်း၊ ဓမးခေမံ.ဂွက်; သမ်.လူးလွင်;တုမ်.တိုဝ်.ယွခေံ.ဂခေံခွတ်းခေံ; မိုင်းခေံတံး ဓလ;ခေမံ.လီခေံးသမ်.လူး လွင်;တုမ်.တိုဝ်. ယွခေံ. ဂခေံခွတ်းခမ်း။

ဂခေံခွတ်းမိုင်းခေံးခေံ. ဂီတ်းဂွ်းမီးလွင်;တုမ်.တိုဝ်.တခေံးသခေံ ၂၀ ကခေံလခေံ;ဂခေံလံ;ဂမ်းသိုဝ်း၊ ခေမံ.ကခေံ လံတံး;ဂခေံခွတ်းမိုင်းခေံးသမ်. ခွခေံ,ကူခေံသေဂွါ,ကီတ်းတခေံပီတ်း; ဓမးခေမံ.တခေံ,သံါကခေံယု,ဂီမ်းဂွမ်း ယဝ်. ဂီတ်းဂွ်းတုမ်.တိုဝ်.တခေံးပံးယု,လီ ဓလ;တခေံ;ဂူခေံးလှိုင်းယု,တွခေံ;တခေံးတံးတံး;ဂေးဂမ်း,လွတ်း;ဗေး ဖီခေံ ပးလံမ်ခေံးမိုင်းထံးယဝ်.။

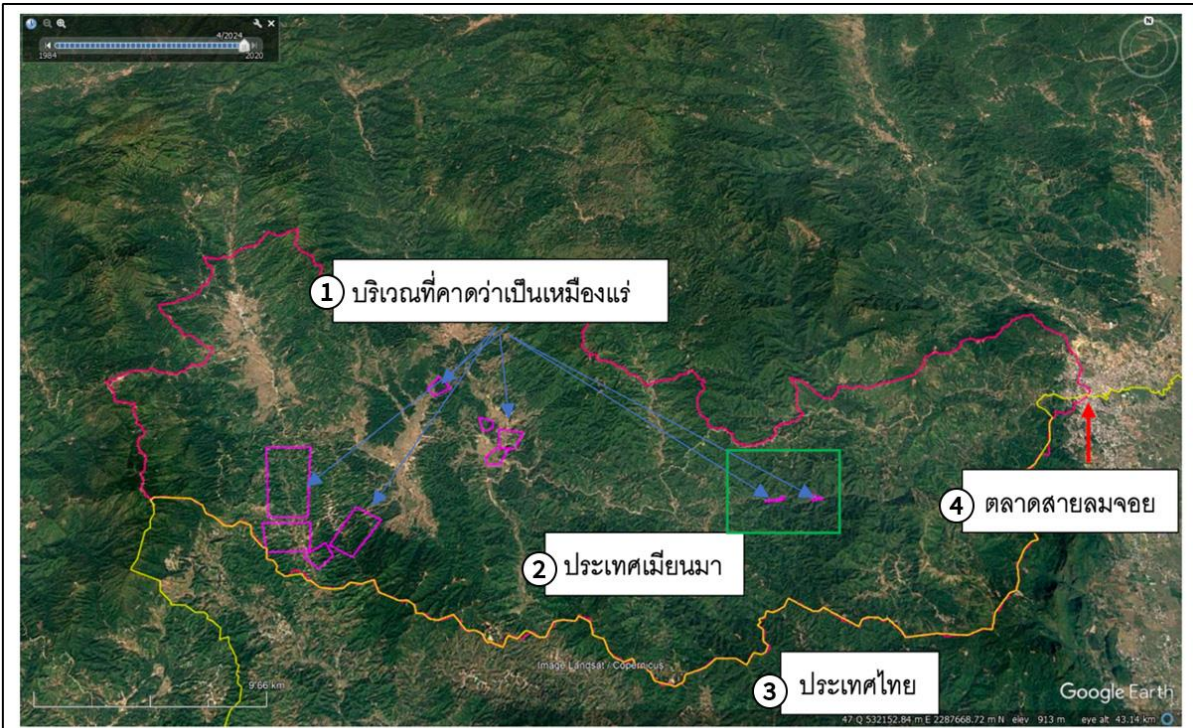
ဂးဂွခေံ,ပုခေံ.မး ပီဂ်.သမ်.တးခေမံ.ခေံးထုမ်းခေံးဓမးသံါဓလ;ဝိုင်းတးဖီ;လီဂ်း သေတး ပံ,တွခေံ.ယမ်း; ဂခေံမီးပးဖီ;ဂွမ်း,ဖီ;လီခေံထုမ်း;ဂွင်;ခွင်လှိုင်းခေံ.သေပွဂ်;၊ ဂီတ်းဂွ်းဖီ;ဂွမ်း,ပိုဝ်.တိတ်းလမ်းဝံ.သေ တး လခေံ.သုဂ်;ကွက်,ခိုခေံးခေံ.ယပ်,ယီခေံးဓလ; လံ;သိုင်း;ငိုခေံးလွမ်းခေံးတေ.တေ.။

ခေံးခေံခေံလီပ်;ဂီတ်းလှိုင်းပွင်လှိုင်းထံးပုခေံ.မးပံ,ဂီင် ကခေံကပ်တခေံးပံးသီခေံ./သံါးလီတ်းထတ်းကူခေံ ကခေံလုဂ်.မးလွမ်းခေံ,ခေမံ. ဓမးသံါခေံခေံ. လံ;ဂခေံပးထတ်းဂေး; ပးမးလွမ်းတံး;ဂခေံခွတ်းမိုင်းခေံး; ပိုင်လှိုင်းမခေံးပးခေံးငူခေံ.သခေံ ဂီတ်း,ဓလ;သွတ်း; တခေံးခေမံ။ ခေံးတူဝ်ယခေံ,ကခေံခေံခေံ; လံ;ဂခေံတခေံး ခေမံသွတ်း; မီး 18 ပုခေံ; ခေမံသုင် သေခေံ.ပိုခေံ.ထခေံ ကခေံ ဂမ်းဗေးဖီခေံ ခေံခေံ.ဝံ. ခေံယဝ်.။

ဂွင်;ခေံခေံ,တံး;ကခေံကပ်လခေံပွမ်ထံါ, လီ.လမ်းလီင်;လီင်းခေပိုခေံ.တံး;ခွတ်းခမ်း ခေံးပွတ်းကွက်, မိုင်း သခေံ, လွမ်းသံါဓမးခေမံ.သံါ တွခေံ;တခေံးခေံဝ်တး ပီခေံလီင်,ကခေံဂီတ်းဂွ်းကူခေံ ဖီ;လီခေံ ကခေံပခေံ တခေံး ယပ်,ခေံတံး, ဂူခေံးမိုင်းဓမးသံါ။



မိုင်းခေမံ.ထုမ်းဓမးသံါ ခေံးလှိုင်းကွက်ထုတ်းပိုဝ်း 2024



รูปที่ 28 ภาพจาก google earth แสดงบริเวณที่คาดว่าเป็นเหมืองแร่

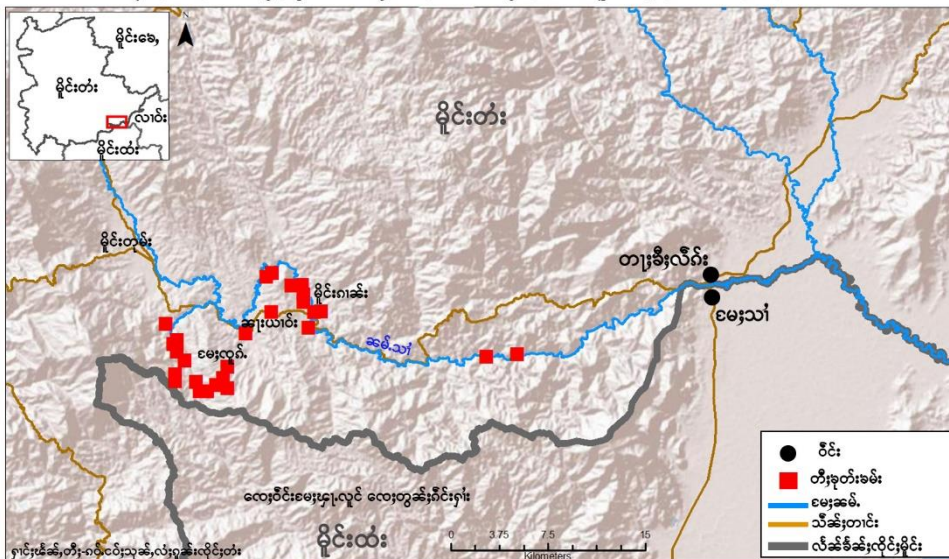
- ① ทุ่งတီရုတ်စု
- ② မိုင်းမာခရိုင်
- ③ မိုင်းတုံ
- ④ ဓာတ်သားလွမ်းတုံး (မေ့သား)

ရှာင်းကန်လှိုင်ပွင့်လှိုင်ထုံးစပ် လီပီးရှီအိမ်း၊ ရှင်းပွဲ၊ ရှင်းသီင် ရှင်းမိုင်းထုံး (ThaiPBS) ခပ်ခိုအိမ်းကပ်ကွက်၊ ခေမ မိုင်းဝမ်းထံ
29/10/2024

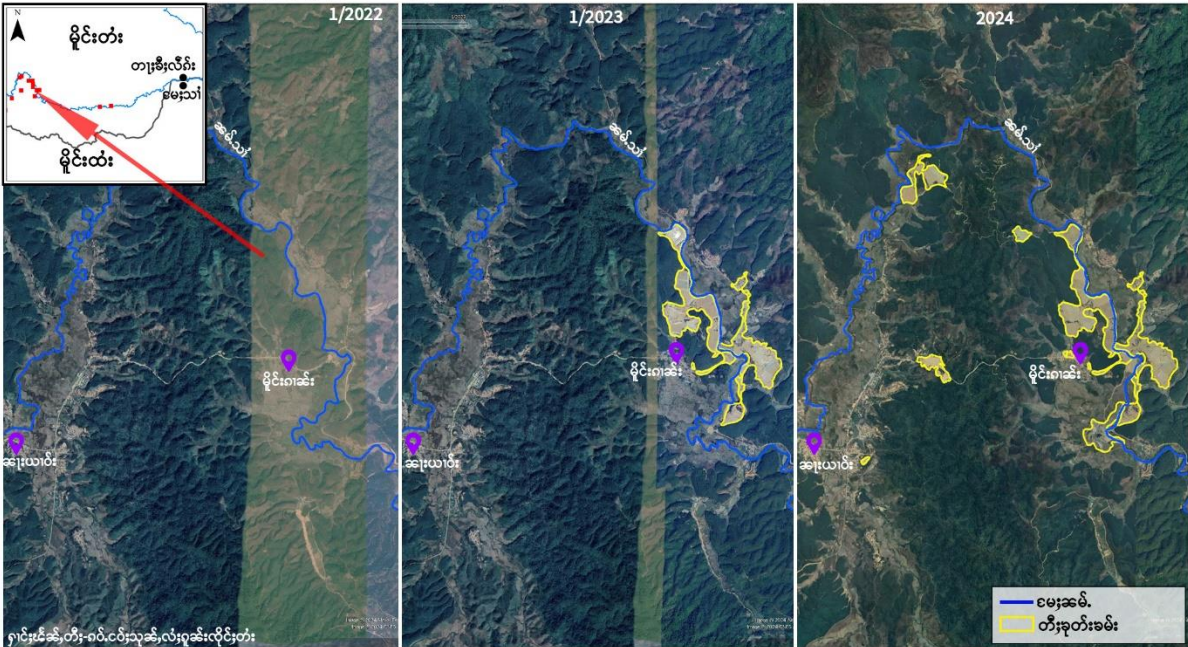
ပိုင်းတီးခွက်ခွက်ခမ်း ခင်းပွတ်းကွက်၊ မိုင်းသားတံ၊

တင်းစတ၊ ခားတင်းပုခင်းမားသွင်ပိခပ်။ ကန်ခွတ်းခမ်းခင်းပိုင်းတီးပွတ်းကွက်၊ မိုင်းသားတံ၊ မီးလွင်းခွက်ခွက်ခမ်းဝဲတေ.တေ.- ကန်မီးရှိုမ်းတမ်းမိုင်းဂါးခင်းလေး၊ တမ်းခရူးယား ပိုင်းတီးကန်သိုက်းဝ UWSA ခပ်ဂုမ်းဂမ် တင်း ရှိုမ်းတမ်းခမ်းလှက်. ကန်လှမ်းပျီ၊ တုလိတ်. ကန်ယူ၊ ပုးတိုက်သိုက်းမားခမ်း ခပ်ဂုမ်းဂမ်။

ရှာင်းခင်းလိခင်းလှိုင်ခွတ်းခမ်း လွမ်းခမ်းခမ်းသားတမ်းခင်းခိုက် တာရှီးလိမ်းလေး မေ့သား

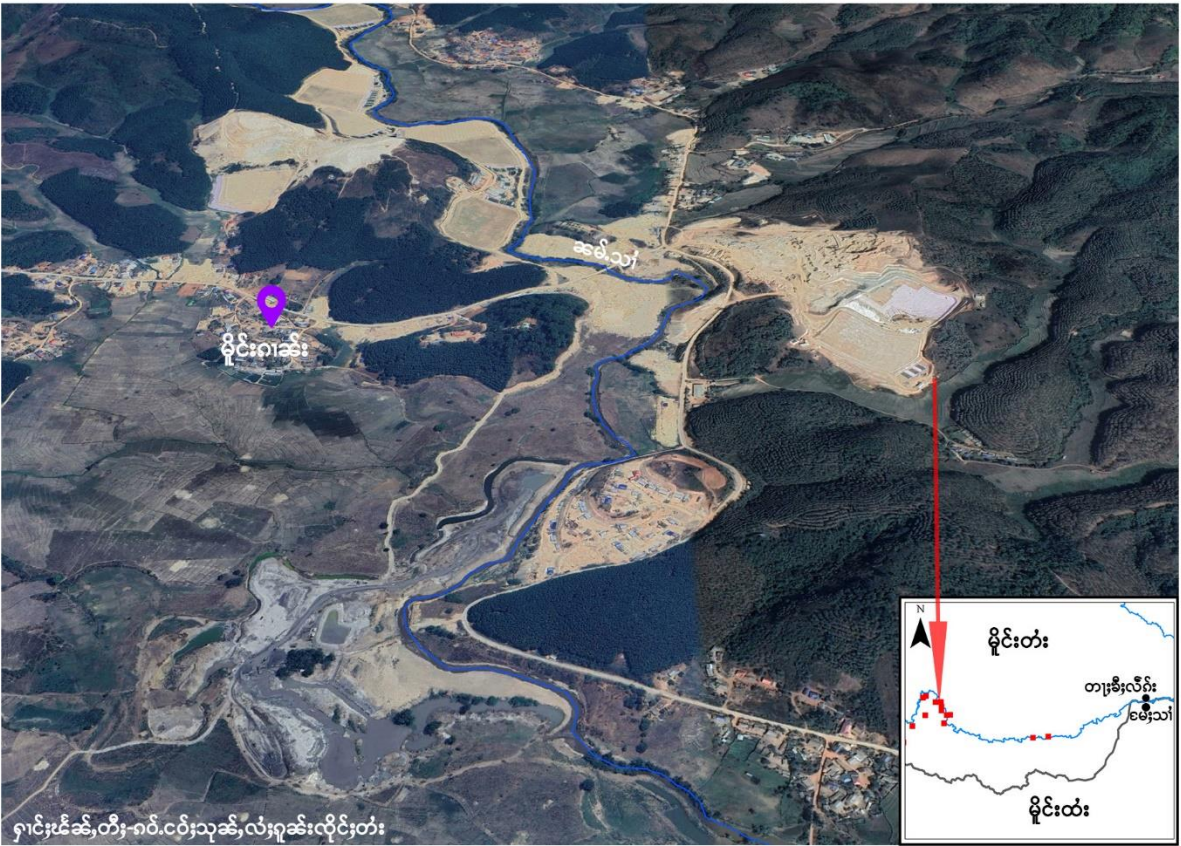


နိပ်းရှာင်းလွင်းဒုတ်းခမ်း မိုင်းဂါးခင်း-အေးယာဝ်းကန်ကပ်လၢဝ်ပွမ်/ဂျူဝ်,တုသေထံ,လွမ်းခာဝ်းယၢမ်းခါလၢ်



ဂၢၢ်ခန်ဒုတ်းခမ်းမိုင်းဂါးခင်းလၢအေးယာဝ်း ကန်ခေတ,ဒုတ်းခင်းရှာင်းပိ 2022 ခခေင်. ဒုတ်းလွမ်းသံးမးခမ်း. သံးဂမ်းသိုဝ်း။ လွံလူင်လံာ်လုဂ်း; ကပ်ဂူခင်း,ပင်းရှိုတ်းပိခင်းခွင်သုဂ်းလၢင်./သူလုဂ်းခမ်း ပိခင်းတီးကန် ကပ်ဂွင်.သၢခင် ကန်ပုးတင်းသၢခင်ရှာင်း.ရှိုင်း သံးယၢးခမ်း ခခေင်.မးလွံ.ယံးကပ်ခမ်း။

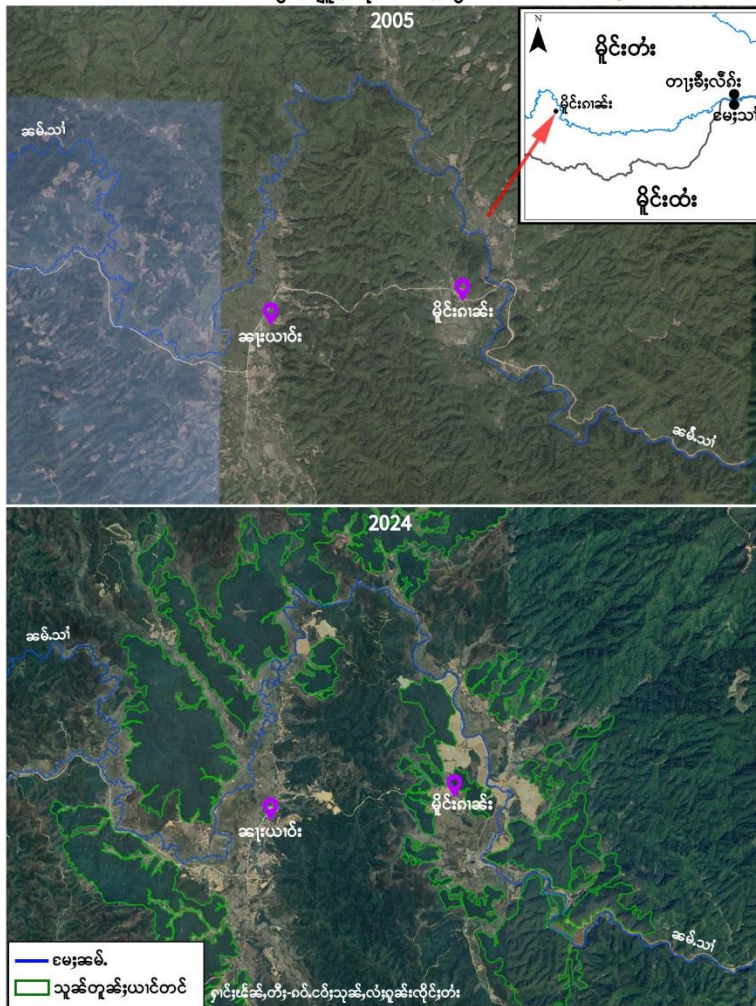
နိပ်းရှာင်းလွင်းဒုတ်းခမ်း တီးမိုင်းဂါးခင်းကန်ကပ်လၢဝ်ပွမ်/ဂျူဝ်,တုသေထံ,



နိပ်ရှင်လွင်ဒုတ်ခမ်း တီးမိုင်းဂါးကန်ကပ်လပ်ပွမ်/ရူပံ,တုသေထံ,



နိပ်ရှင်လွင်ဒုတ်တုဆဲးယာင်တင်လွမ်းသာမးဆမ်.သာ မိုင်းဂါးကန်-ဆေးယာင်
ကန်ကပ်လပ်ပွမ်/ရူပံ,တုသေထံ,လွမ်းခါးယမ်းခဲလး

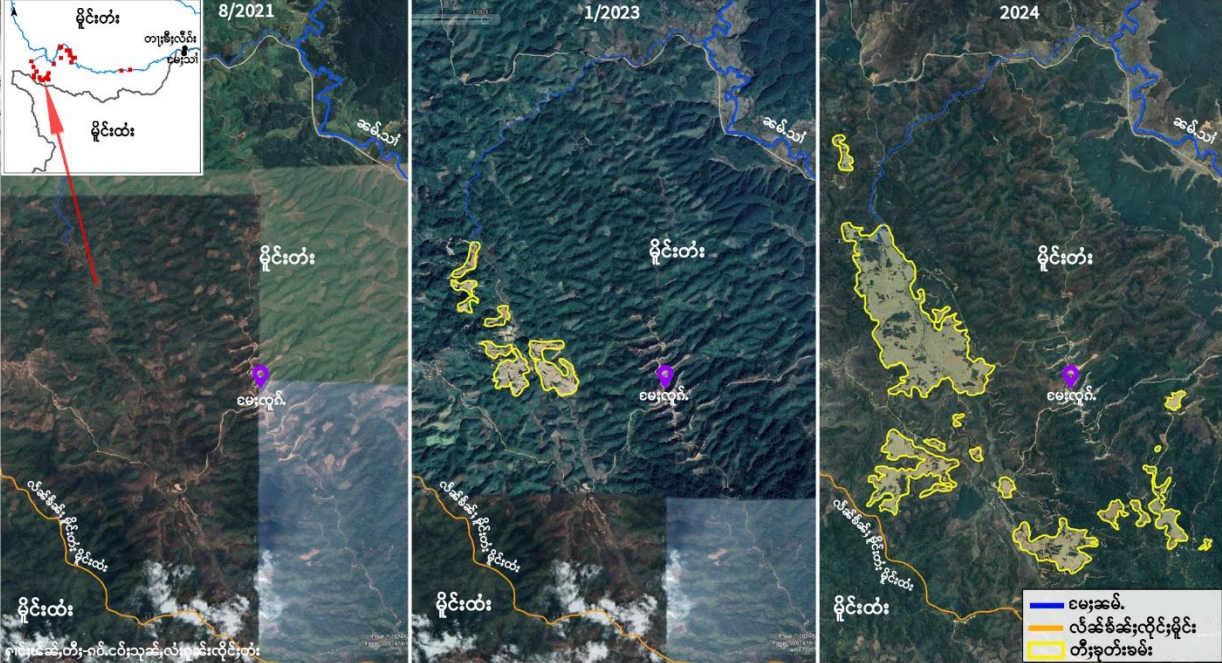


သိုက်းဝ UWSA ခပ်းတင်;တပ်. ခင်း ပိုခင်.တီး မိုင်းဂါးခင်း ငလး; ခေးယာင်ခမ်. မိုင်းခင်းပိ 1999 သေဝံးခခေ.သွင်ပိ တိုက်းကပ် လာင်း ခိုင်းဝ 16,000 ပံးခံး.တၢင်း မိုင်းတံးလိင်, ရွင်,ဝခင်းကွက်, မးယူ,တီးခမ်း (ပိခင်ဂူခင်းခင်း 126,000 ဂေ့.ကခမ် တိုက်းခံး.မးယူ, လွမ်း ငလး;ဝိင်းမိုင်းတုခမ်. မိုင်းသာတ်,ငလး;တၢ်ဖျဲးလိာ် ခင်းငး;ပိ 1999-2001)။ ဂိုတ်းရှ်းဂူခင်း မိုင်းခင်းပိုခင်.တီး 1,200 ပံး ဂမ်းခမ်ပိခင်တံးလဝ်းရှ်း; လဝ်း; ခေး လဲးပိုခင်. ပွတ်,ပိတ်; ရှိုခင်းယေး သေခံး. ကွက်,ပခမ်။ တင်း;ငတ,ခခေ. မးပိုင်ပိခင် ယူင်းခမ်း; ခင်းပိုခင်.တီး ဂေးသိုက်းဝ ခပ် ကပ် နိခင်ဂါခမ် ဂါခမ်ပူဂ်း ပွင် နှက်, သွမ်းမး;နှက်, လွမ်းခိုင်လွဲ ငလး; ခင်းရှုလုးလွဲလွမ်းသာ ငမး; ခမ်.သာ။

ဂါခမ်ခုတ်းခမ်းတီး;ငမးလုက်. ကခမ်ငတ,မိုင်းရှင်ပိ 2021 ခခေ. ငတ,ခုတ်း လွမ်းလွဲ ကခမ်ယူ,ရှိုမ်း လမ်လိခင်လိခင် သေ ခမ်.ခီး;ခူလု

လိခင် တီးထင် ခုတ်းခမ်း ခခေင်. လံ ခပ်းခင်း ခခေင်. ရွင်းသေ သိုပ်,လံ ခပ်းခင်းခမးခခေင်. သံါ ကခင်ယူ, တာင်း ခိုဝ် မိုင်းဂါခမ်း။ ပိုခင်.တီး ခမး လူဂ်.ခမ်.ပိခင်ပိုခင်.တီးကခင်လုမ်းပျို,တုလိတ်. လျးရှု, ကခင်ယူ,ပးတုး သိုက်းမခင်းဂုမ်းဂမ်၊ မီးကွင်း တီး တပ်.ခင်းပိုခင်.တီးဝံ.ယူ,ရှိုမ်းလမ်ထင်ခုတ်းခမ်း လံါလံါ တီး။

စိမ်းရှင်လွင်းခုတ်းခမ်း တီးခမးလူဂ်.ကခင်ကပ်လပ်ပွမ်/ရှုတ်,တုသေထံ,လွမ်းခမ်းယမ်းခံလံး



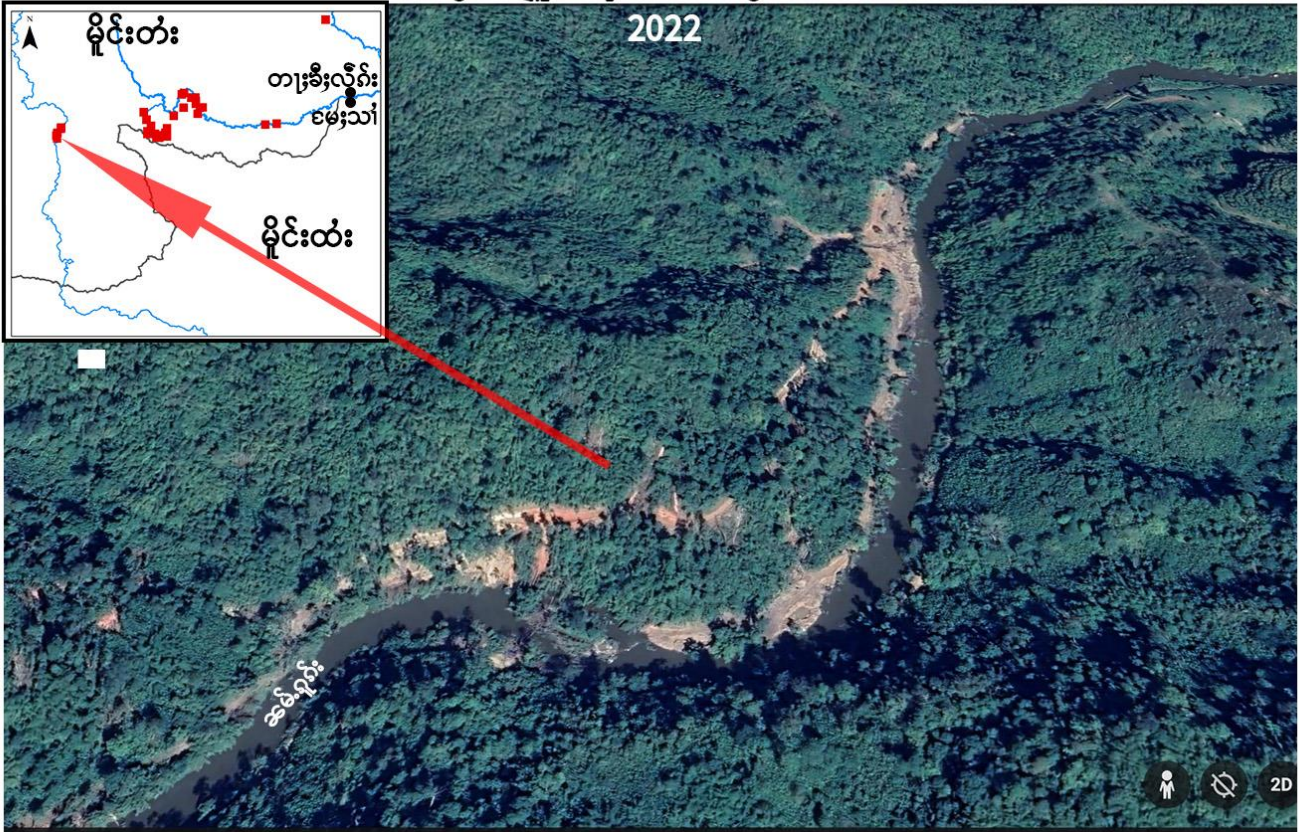
ဂါခင်ခုတ်းမိုင်းရှုး လွမ်းသံါခမးခခေင်.ရှုဂ်း

ဗန်ခင်ဂါခင်ခုတ်းထာခင်,ရှိုခင်တီးမိုင်းရှုဂ်းခခေင်.မီးမးလံါလံါပီယပ်.၊ ရှိုမ်းခမးခခေင်.ရှုဂ်းခခေင်. လံးရှု.ရှခင် လိုင်;မိုင်းပီ 2019 ဗွင်းခွမ်းပခင်းထံး သရှုးဂုခင်း ခပ်ခတ,ခုတ်းခူခင်း.ရှု လံးခွင်.ခုတ်းခမ်းတား 20 ပီ လွမ်းခွမ်းပခင်း ပံးမဂ်းမီးသိုက်းမခင်း MEC (ခလး ခွမ်းပခင်းခွင်ခမ်း (Golden Lake) ကခင်ပဂ်းတီးတျးခီး လီဂ်း။ မီးဗန်ခင်ဂါခင်တေယူဂ်.ခံါ. မူ,ဝါခင်းဂုခင်း 8 ဝါခင်းခင်းကိုင်,မိုင်းရှုဂ်း တျးခုတ်းထာခင်,ရှိုခင်ခလး သားရှုင်းဗေဝ်ထာခင်,ရှိုခင်။

ပိဂ်.သမ်.ခွင်းဂါခင်ခုတ်းထာခင်,ရှိုခင်ခမ်. လံးရှိုတ်းယင်.ဗွင်းတားပိခင် ခွပ်းဝိတ်း-19 ခခေင်.သေ ပံ,လံး ခိုခမ်း ခတ,သေတျ. ခိုင်းခွပ်းခုတ်းထာခင်,ရှိုခင်ခတ.ယင်းတိုက်.မီးခင်းပိုခင်.တီး တီးကခင်ကပ်ထာခင်, ရှိုခင် ရွင်ဝံ. သေမင်ပွဂ်းမင်လုံလုဂ်.ပိခင်ဗှံး ပွံ,ကံါဂျာခင်းလုမ်းကမ်,လိုခင်းသိုခလး ခခေင်.ကခင်လံ တီးရွင် ထာခင်,ရှိုခင် ခခေင်.လုင်းသို,ခခေင်.ခမးရှုဂ်းသေရှိုတ်းရှုးခခေင်.ခုခင်,ကူခင်။

ဂါခင်ခုတ်းထာခင်,ရှိုခင်ခိုခင်းခတ,မိုင်းလုံ တိုခင်းတေရှိုတ်းရှုးခခေင်.ရှုဂ်း ကခင်လိုခင်းသိုခခေင်.တုမ်.တိုဝ်. ခုခင်, ကူခင်။

နှိပ်နှာင်းလွင်းခုတ်ခမ်း လွမ်းမးဆမ်ဂူဂ်းတီးမိုင်းယွဆ်း
ကန်ကပ်လပ်ပွမ်/ရူဝ်,တုသေထံ,လွမ်းခမ်းယမ်းခါလံး



tribution older-1/6/2022 100 m Camera: 1,414 m 20°23



tribution 10/26/2024 100 m Camera: 1,414 m 20°23

ဂံ၊လွမ်းသိုက်ဝ UWSA သိုပ်၊ခုတ်းခမ်းလံာ်တီ; လွမ်းဟင်,မးခမ်း.ဂုတ်းတင်;တ,ပိ 2023။ ဂွင်.သာခမ်း တီ; ဂါခင်ခုတ်းခမ်းခခေင်. လံလူင်းခင်းမးခမ်း.ဂမ်းသိုပ်;၊ ဂှင်,ယာခင်လီခင်လီခင်ထံး 30 ဂီးလူင်းမး တိုဝ်း ဂုလ်း။

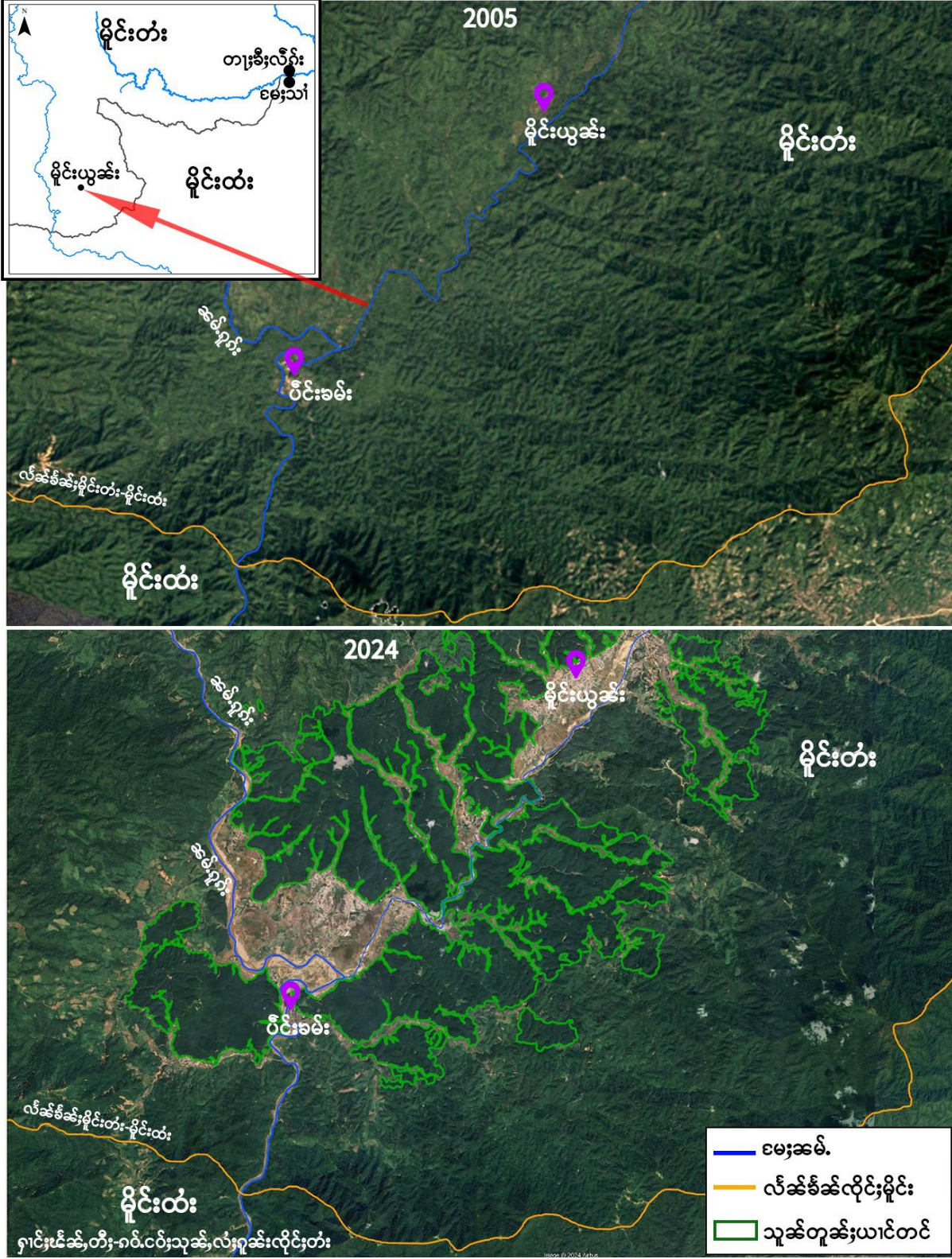
မိုဝ်းလို့ခင် သိပ်းထိမ်းပိုဝ်း 2024 ခခေင်. ဝါခင်းပိင်းခမ်း (မီးလင်ဂိုခင်းဂုခင်း 80) ဂါခင်ယူ,ခင်းဂိုဝ်,မိုဝ်း ယွခင်း လွမ်းသာမးခမ်း.ဂုတ်း၊ ဂှင်,ယာခင်လီခင်လီခင်ထံး 3 ဂီးလူင်းမးတိုဝ်း လံးလုးပေး ခမ်း.ထူမ်း လုသုမ်းခမ်း လာင်းပိခင်ယွခင်း.ဂါခင်ခုတ်းခမ်းကွင်းတီ;မို,တွခင်းတိုင်းခိုဝ် ခခေင်.ယဝ်။ တီ;လီခင်လီခင် တိုင်းဟင်,ထံး တီ;တုးတွခင်းလေးတိုင်,ဝါခင်းလွမ်းသာခမ်း.ဂုတ်း ခင်းလေးတွခင်းဂိုင်းမံ,တိုင်းဂွင်,ခခေင်. ဂေးလုးကုခင်ခူလ်ခီးလီခင် မးလုပံးတိုင်သို,ဂှင်.ဂှင်.ဂိုင်းဂိုင်းယူ,ယဝ်။



ခမ်း.ဂုတ်းယိုင်းခွင်းခပ်;ထူမ်း;ဝါခင်းပိင်းခမ်း လို့ခင်ကွတ်းထူဝ်းပိုဝ်း 2024

ပိုင်ပိခင်ယူင်းသာင်း သဟေဝ မိုင်းယွခင်းခေံ. ဂိုင်း.ဂါင်. လီဂ်းလံး;ခင်းခါဝ်းတိုင်း 20 ပိပံာ် ယွခင်း.သိုက်ဝ UWSA တိုက်းလို့.ခါ.ဂုခင်းခိုဝ်းဝ 29,000 ပံာ်ကခင်လုဂ်.တိုင်းမိုင်းတံးလီင်,ဂွင်,ဝခင်းကွတ်, မးယူ,ဟင်;ပိ 1999-2001 ခခေင်.သေ ဟင်,တူခင်းယာင်တင် ပိခင်ပိုခင်.တီ;ဂှင်;ခွင် ခင်းဂုလ်း;လေးလွမ်းသာခမ်း.ဂုတ်းခခေင်.ယဝ်။

နိပ်းရှာင်းလွင်းဖုဂ်,တူဆ်းယာင်တင်လွမ်းသာ်မးဆမ်.ဂူဂ်း တီး,မိုင်းယွဆ်း
ကဆ်ကပ်လာပ်ပွမ်/ရူပူဝ်,တုသေထံ,လွမ်းခါးယမ်းခါ.လာ်း



ကန်စုတ်မြိုင်ရှေး ကန်တုမ်.တိုင်.မးခမ်.ရှက်;

တမ်ခိုင်ရှေးငါးခင်းရှပ်ယွဲ; ကန်ဂပ်.ငပ်;သုခမ်,လံ;ဂူခင်းလိုင်းတံး ကွက်, လွင်းစုတ်ရှေး မိင်းဂျေးခိတ်း ကန်ခွမ်းပခိး 9 ကန်ခပ်စုတ်းလွမ်းခိုင်လွံ ပးခိုင်မြိုင်ရှပ်း၊ ရှင်,ဂံဝင်းတးခိးလိက် 10 ဂီလုဝ်းမး တိုင်း၊ ရှိတ်းရှ်းသုခမ် မိင်းဂျေးခိတ်း ကန်ပိခမ်ဖေးရှ်း၊ လံလုင်းခင်းမးခမ်.ရှက်;။ ယွခမ်. ဂူခင်းမြိုင်ခင်း ဝိင်းမးသံ၊ လံ;လွံ.တိုင်းခမ်.ခမ်.လေး; လဝ်းခေးတီးထံးခပ် လံ;ကပ်မြိုင်;ထွင်ထတ်းလိတ်; ခမ်.တေ. တေ.ဝးဝးသေလွံ။

ရှင်;စုတ်းရှေးမိင်းဂျေးခိတ်းသံ လွမ်းခပ်းယမ်းခင်းရှပ်း,မြိုင်ရှပ်း ငလးဝိင်းတးခိးလိက်;



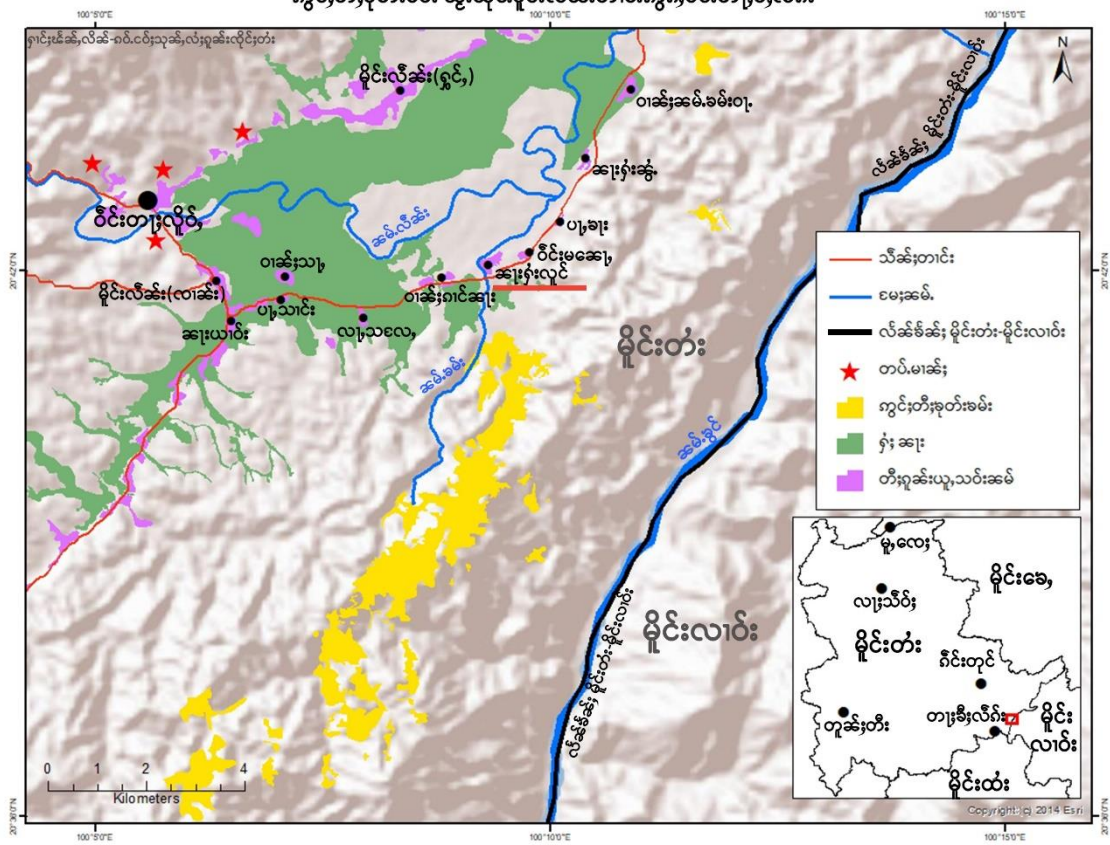
လွင်းစုတ်မြိုင်ရှေး လွမ်းသံးမးခမ်.လိခ်း

တင်းတေ,ဂပ်.ငပ်;သုခမ်,လံ;ဂူခင်းလိုင်းတံး ကွက်,ခိုင်ရှေးငါးခင်းခင်းလှိုင်ကေးဂတ်. 2022 လွင်းစုတ်း ခမ်း ခိုင်ရှပ်းလွံ လွမ်းသံးမးခမ်.လိခ်းသိုပ်,ခွါးစုတ်း။ မိုခမ်ကန်ယမ်းကွက်, ငခေမးကွမ်တင်း၊ ခွမ်းပခိးဂမ်းခမ် တိုခင်းကမ်,မီးဝှိုင်.စုတ်းခမ်းသင်။

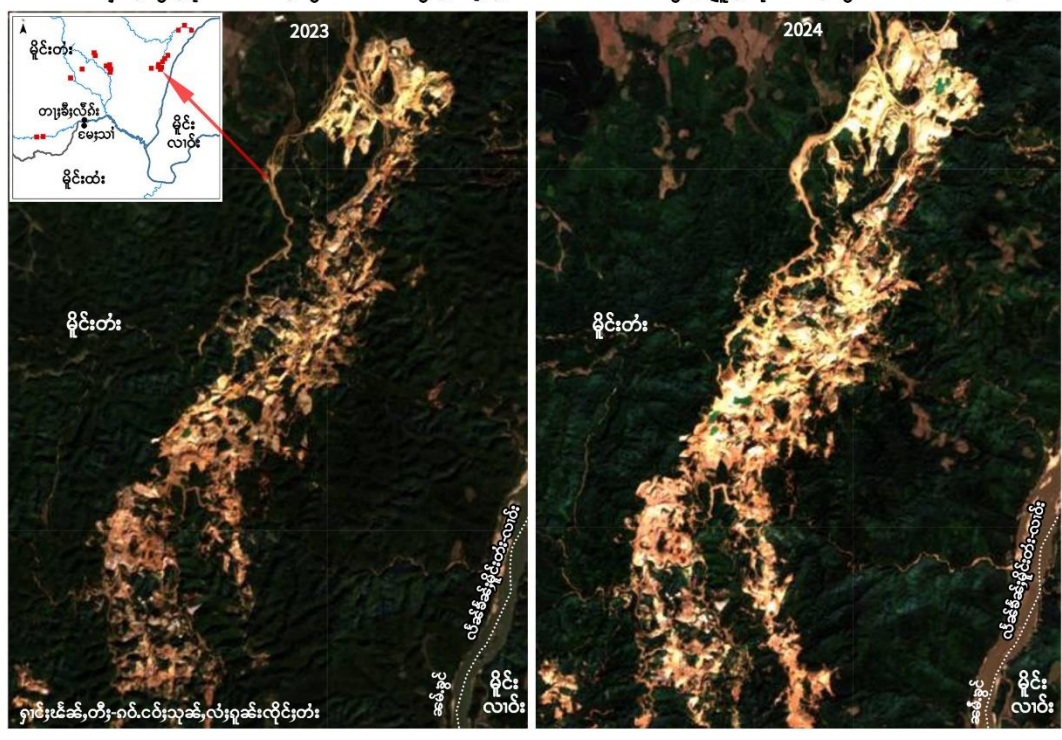
ခမ်.ရှင်.ကန်လံမးတီးထင်စုတ်းမြိုင်ရှေးခေခမ်. မးယု.လုရှိတ်းရှ်းတိုင်,ဝုင်းဂူခင်း မူ,ဝါခင်းကန် ယု, လွမ်းသံးခမ်.လိခ်း လံ;လုးခွပ်းခိးလိခ် လေး,ထွမ်းသို,ဝါခင်းဂူခင်း၊ ရှိတ်းရှ်းခမ်.လွံ.တိုင်းတး, ခေးရှေ တေရှပ်းခင်းလေး; ခမ်.ကန်လွံ.တိုင်းခင်းဂါခမ်ခေရှပ်,သွမ်း လှိုင်ခေခမ်.ကမ်,လင်းကပ် လွံ.တိုင်းခေရှပ်,သွမ်း သင်ယပ်.။

ခမ်.လိခ်းခမ်.လံ;ခပ်;ခင်းမးခမ်.ခွင် ယု,တင်းခိုင်သမ်လိင်,ခမ်း မွက်; 40 ဂီလုဝ်းမးတိုင်း ငလး; ပိခမ် တီးမးခမ်.ရှက်;ငလး;ခမ်.ခွင်မးခွံ;လုးဂမ်သေ ကန်ပိခမ်လိခ်းလိခ်းသမ်မြိုင် မါခမ်; (တံး)၊ ထံး ငလး; လာဝ်း။

ကွင်းတီးခုတ်ခမ်း ခွဲထုင်-မိုင်းလီဆ်းတၢင်းကွၢ်,ဝိုင်းတၢ်းစီးလီၤ



စိမ်းရှၢင်းလွင်းခုတ်ခမ်း တီးလွံခမ်း တၢင်းကွၢ်,တၢ်းစီးလီၤကဆ်ကပ်လၢဝ်ပွမ်/ဂျူဝ်,တုသေထံ,လွမ်းခၢဝ်းယၢမ်းခၢလၢး





ခမေ.လေးခုသုခီလီခေခုတီးကခေလံခပ်ထူမ် ခင်းဝါခင်းခေးရှီးလူင် ကိုင်,မိုင်းလီခင်း လေးတွခင်းတူးခီးလီဂ်း

ဂပ်းသိုပိ,တွင်းထမ်

လံးရှေ့သိုင်
ယိုင်းလီင်းရှာခေ

66 94 728 6696

1 825 425 4099

Signal (တံး, ကင်းဂိတ်း)

Signal (မာခင်း)