



**ခေးပိုခမ်ဃာ်, ဂပ်.ငဝ်းသုခမ်,လံးဂူခမ်းလိုင်းတံး**

ဝခမ်းထိ 14/3/2025

**ပီးခွင်.ထံး 700 ခွခမ်းတုမ်ဂခမ်ပိုင်းတုးဂိတ်,ခမ ခမးခမ်.ဂူခ်း ယွခမ်.ဂါခမ် ခုတ်းခမ်းတၢင်းပွတ်းလၢခမ်း မိုင်းသၢတ်, ရှၢင်,ဂံ 30 ဂီးလုဝ်းခမးတိုဝ်းခုတ်းခမ်း 24 လုဝ်းမူင်း**

မိုဝ်းခမ်. ပီးခွင်.ထံး 700 ပံခင်းပိုခမ်.တီးတုးတွခမ်း ဝိုင်းခမးကံး ငလးတွခမ်းဂိုင်းမံ, ခွခမ်းတုမ်ဂခမ် တီး ဂူခ်းရှ်ခမ်းလခမ်.သုင်ခင်းဝိုင်းတီးခိုင်;သေ ယၢင်းပံတၢင်း ဂျးလုးခမးခမ်.ဂူခ်း ပိုင်;တုးတုက်းယွခမ်း ရှ်း ကွခမ်ဂခမ်ဂိတ်,ခမးခမ်.ခင်းဝခမ်းဂူခ်းဂခမ်တူင်.ခိုင်တုး,ခမးခမ်. လုမ်းဖှၢၤ။

ဂူခမ်းခင်းပိုခမ်.တီးယိပ်းတင်းပံ.ကခမ်သၢခမ်ခတ်းလွင်း; လုသုမ်းခမ်းလိခမ်လိခမ် ဂွပ်;လံးရှပ်. လွင်းတုမ်. တိုဝ်. ယွခမ်.ဂါခမ်ခုတ်းခမးခမ်.လွင်းတိပ်းမံ.ယု.ထိုခမ်,ခိုဝ်း လွမ်းသံခမးခမ်.ဂူခ်း ခင်းလိုင်;တံးပွတ်း ကွဂ်, ကခမ်ရှ်တံးရှ်;ခမ်.ကမ်,လိခမ်းသုငလး; ခီးဂူခ်းလိခမ်လိထုမ် ထုမ်းခင်းပိုခမ်.တီး ဖွင်းခမ်.ခွင်း မိုဝ်း ပိဂံ။

ခေးပိုခမ်ဃာ်,ဂူခမ်းခင်းပိုခမ်.တီးကခမ်ကွခမ်လတ်းပၢင်ခွခမ်းတုမ်ခပ်ဝုး “ လွင်းခမ်.ရှ်းလိင်.၊ ခမ်. ခွင်း၊ ဖှ်းထိုခမ်,ဖှ်းပုး၊ မိုင်းမူဝ်းငလး; ရှၢၤ,သီ,ကုတုဖှ်းဖှၢၤ. လိဂ်းလံးလိုင်;ခမ်. ရှ်းတံးရှ်း မီးလွင်းတုမ်. တိုဝ်. တင်းတူဝ်မီးလိုင်လး; ခွင်းခွင်ဂူခမ်းခင်းပိုခမ်.တီးဂူဂေၤ။ ဖေးလိုင်.ခမ် မခမ်း ပိခမ် ဂူခမ်းရှ်တံး ယွခမ်. ယု. ထိုခမ်,ခိုဝ်းပုးမံ. တင်းလှ်းကပ်ဖှ်းလုတ်,ဖေဝ်ထိုခမ်,ပုး၊ ခုတ်းခမး ငလး; ရှ်းတံးသၢင်းဖှ်းယု,လုင် ကခမ်ခိုခမ်း ယု.ခမးခမ်.ဂူခ်းငလး; ခမးခမ်.တၢင်း, ခမးလုလိပ် ခခမ်.ယဝ်.။ ရှပ်းခး ခွ်းပုဂ်းတိုခမ်, ဂူခမ်းခင်းတူင်,ဝိုင်း ခင်းပိုခမ်. ဂူလၢင်းခိုဝ်း ဂူလိုင်.လၢတ်; ဂိပ်, ဂပ်းလွင်းတုမ်.ယွခမ်းလိုင်;ခမ်. ရှ်းရှပ်.ရှု. သေ တိုဂ်းသုခမ်းရှ်းဂိုတ်းလွင်းယု.ခွပ်းတိုခမ်းသဖေၤဝ ကခမ်ရှ်တံးရှ်းတုမ်.တိုဝ်.ပံးယု,လိ လွင်းရှၢဂ်ခမ်လိင်. တွင်.ရှပ်းငလး; ခမ်းတၢင်းမိုဝ်းခေးရှပ်း ခခမ်.ယဝ်.”ဝုခမ်။

ဖှ်းရှုမ်းလတ်းပၢင်ခွခမ်းတုမ်ခပ် လၢတ်;ဝုး လွင်းတူင်.ခိုင်ကခမ်ခမ်. ယိုင်းကခမ်းရှ်းပိခမ်ပိုင်;တုး ပုဂ်း တိုခမ်, ဂူခမ်းမိုင်း ရှ်းရှပ်.ရှု.ထိုင်လွင်းဖေးသဖေၤဝ ငလး; ရှ်းဖှ်းလိုင်;ကခမ်ဂေၤ,သၢင်း ရှ်းပိခမ် ပခမ်ရှၢခပ် မေရှပ်.ကပ်ပုခမ်းဖှ်းခမ်း “ ရှ်းခပ်ပေးလံးရှု.ဝုး လွင်းခပ်ယု.ခွပ်းတိုခမ်းသဖေၤဝ ခခမ်.မခမ်းလှ်း ပိခမ် ဖေး တေၤ,ခပ်ဂူလုး မခမ်းပိခမ်ဖေးတေၤ,မိုင်းရှ်းရှုမ်းပုး ” ခမ်ယဝ်.။

တင်းငတ,ပိ 2023 မးမီးဂါခမ်ခုတ်းခမ်းပိုခမ်.တီးရှၢင်းခွၢင်ယု,လုင်လွမ်းသံခမးခမ်.ဂူခ်း ခင်းမိုင်း ယွခမ်း ကခမ်မီးတၢင်းလၢခမ်းငလး;ဝိုင်းမိုင်းသၢတ်, ခင်းပိုခမ်.တီးကခမ်သိုဂ်းဝ UWSA ခပ် ဂုမ်းဂမ်။

လွင်းဂါဇန်ခုတ်းၵးလှိုင်းခေခေ. ရှိတ်းရှ်းမီးလွင်းလုသုမ်းယှ်,လူင်ယွခေ.ၵမးခေမ်.ဂူဂ်းခွင်း လုမ်,ထူမ်းခွ်း လှိုခေ သိမ်းထိမ်းပိုဝ်း 2024။ ဝါခေ;ပိင်းခမ်း ဝါခေ;တံး ကာခေမီးခွ်းကိုင်,မိုင်းယွခေခေ. လုးခေမ်.ၵလး ခူလှ်ခီးလိခေထူမ်းသ့,တင်းဝါခေ;။ လွမ်းလိခေလိခေ တာင်း ဗှင်,ထံး တီးတုးတွခေးၵလးတိုင်, ဝါခေ;လွမ်း သံးၵမးခေမ်.ဂူဂ်းခွ်း ရှိတ်းမံ, မိုင်းထံးပွတ်းရွင်,ဂေး လုး တုမ်.တိုဝ်.ရှပ်.ရှိုင်းတေ.တေ.။

မိုဝ်းပူခေ.မးလံာ်လှိုခေဂေးဂါဇန်ခုတ်းခမ်းလွမ်းၵမးခေမ်.ဂူဂ်းခွ်းမိုင်းယွခေခေ. သိုပ်,ခွါဂ်း ခုတ်းထိုင်; ၵလး; မိုဝ်းလိဝ် ဂူခေခွ်းပိုခေ.တီးခပ်ဝုး တိုဂ်.သိုပ်,ခုတ်းတင်းခိုခေ တင်းဝခေ ခါဝ်းတါင်း 24 လူဝ်း မူင်း ယဝ်. ခေယဝ်.။

ကာခေခုတ်းခေ. ပိုင်လူင်မခေ;ပိခေခွမ်းပခေးၵခ, သီ,ကာခေ၊ မီးဂူခေရှိတ်းဂါဇန်ခပ် 300 ပံ။ ဂမ်းခေမ် ပိခေ ၵခ,။ ခပ်ခုတ်းခေိုင်လှိုၵလးလွမ်းသံးၵမးခေမ်.ဂူဂ်း ခွ်းခေမ်.ဂေးခပ်မီးရှိုင်းခုတ်းလွမ်း ခေ ယဝ်.။

ခူလှ်ခီးလိခေဂါဇန်ခုတ်း ပုးလိမ်ဂွင်.ခေမ်.ယုထုတ်း; ခိမ်းမိဂ်းခိုဝ်း ရှပ်.ရှိုင်း မိုခေသံးယုခေခေ (cyanide) ကာခေလှို.ခွ်းဂါဇန်ယံးကပ်ခမ်းကွဂ်,ခေခေ. လံခပ်;ခွ်းၵမးခေမ်.ဂူဂ်းဂမ်းသိုဝ်း။ လွင်း ခေ. ရှိတ်းရှ်းမခေ; ခူခေ; ခပ်; ခပ်;ခေမ်.ခူခေ,ကူခေသေ ကမ်,လိုခေ;သ့ခေခေ.ယဝ်.။ ဂူခေခွ်း ပိုခေ.တီး ကမ်,ရှတ်း ကပ်ခေမ်. လှို. လှိုဝ်.ခေခေ;ပုခွ်းခေမ်.ဂေးလူတ်းယွမ်းလူင်းတိဂ်း တိဂ်းယဝ်.။

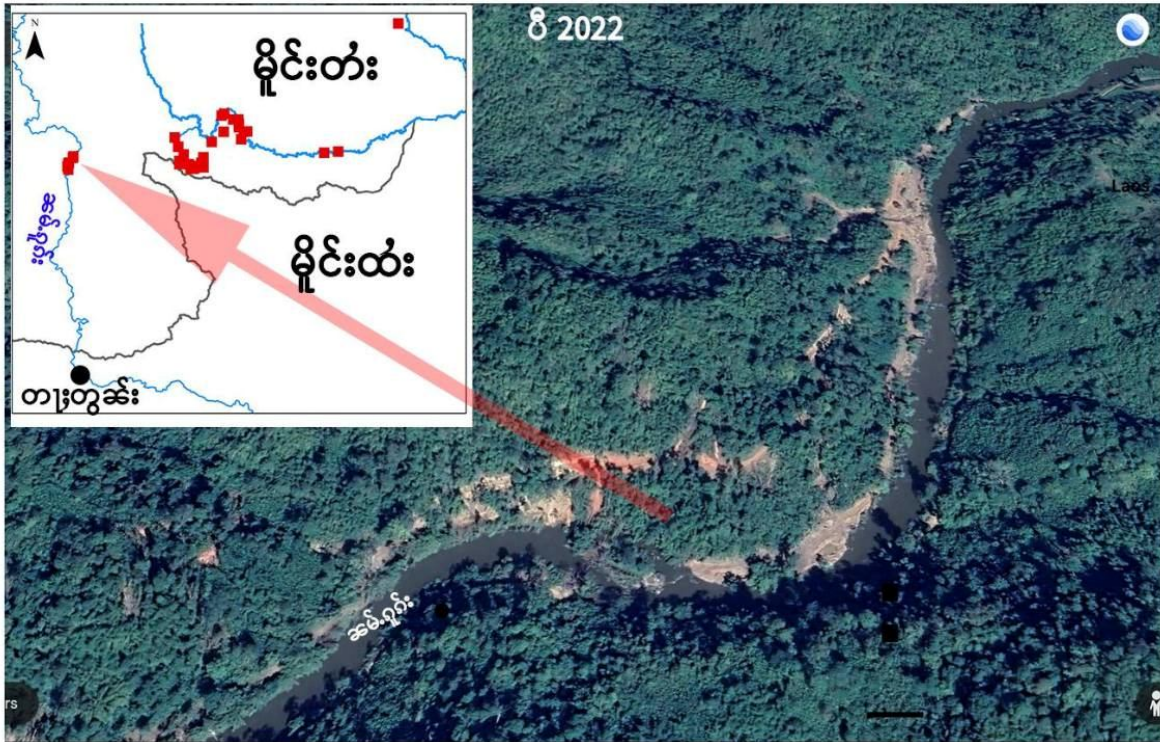




ภูอင်းผိုင်းອင်းပိုခ်.တီ; လိပ်ပံးပံး.ကအ်အေမ်.ဂူဂ်းအွင်းထုမ်းအွင်းတးတွအ်း အွင်းလူခ် သိမ်းသိမ်းပိုင်း 2024



နိပ်းရှာင်းလွင်းခုတ်ခမ်းလွမ်းမးဆမ်.ဂုန်းတီးမိုင်းယွန်း ကန်ကပ်ဂျူဝ်,တုသေထံ,လွမ်းခါဝ်းယါမ်းခါလံး



**တွင်းထမ်း**

လုံးရှေ့သိုင်

66 94 728 6696

Signal (တံး, ကင်းဂိတ်း)

ယင်းလင်းရှာခင်

1 825 425 4099

Signal (မာခင်း)

ယင်းရှမ်း

66 82-893-2552

(ထံး)