



ဗိုလ်တမ်းငင်းလုံးကပ်.ငင်းသုခင်,လုံးဂူခင်းလိုင်းတံး

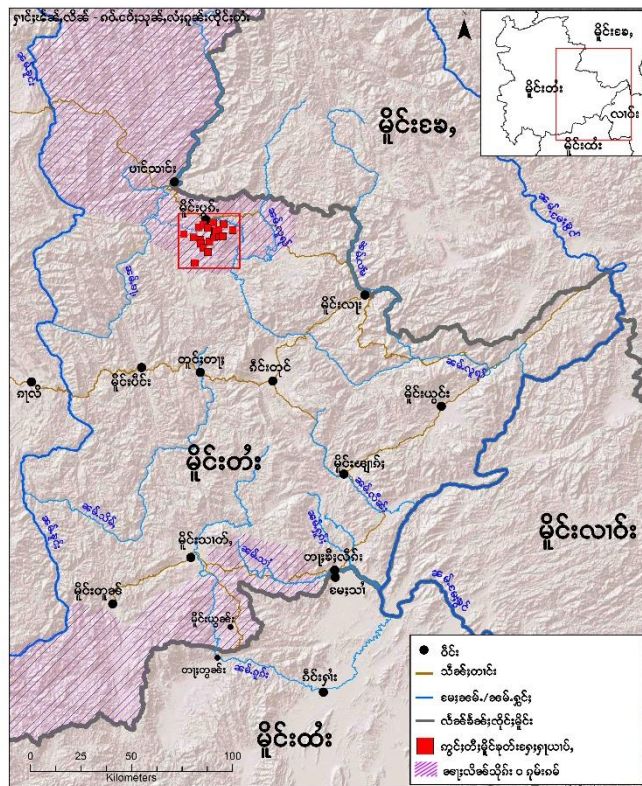
ဝခင်းထိ 19/6/2025

ဗိုလ်းရှားလားပွမ်ပိုတ်,ခခေဂါခင်းခွားခုတ်းခရှားရှုယာပ်, ခင်းပိုခင်း.တီးမိုင်းပွဂ်.ခခေတီးသိုဂ်းဝ UWSA ပွတ်းခခိုပ် ဂုမ်းဂမ်

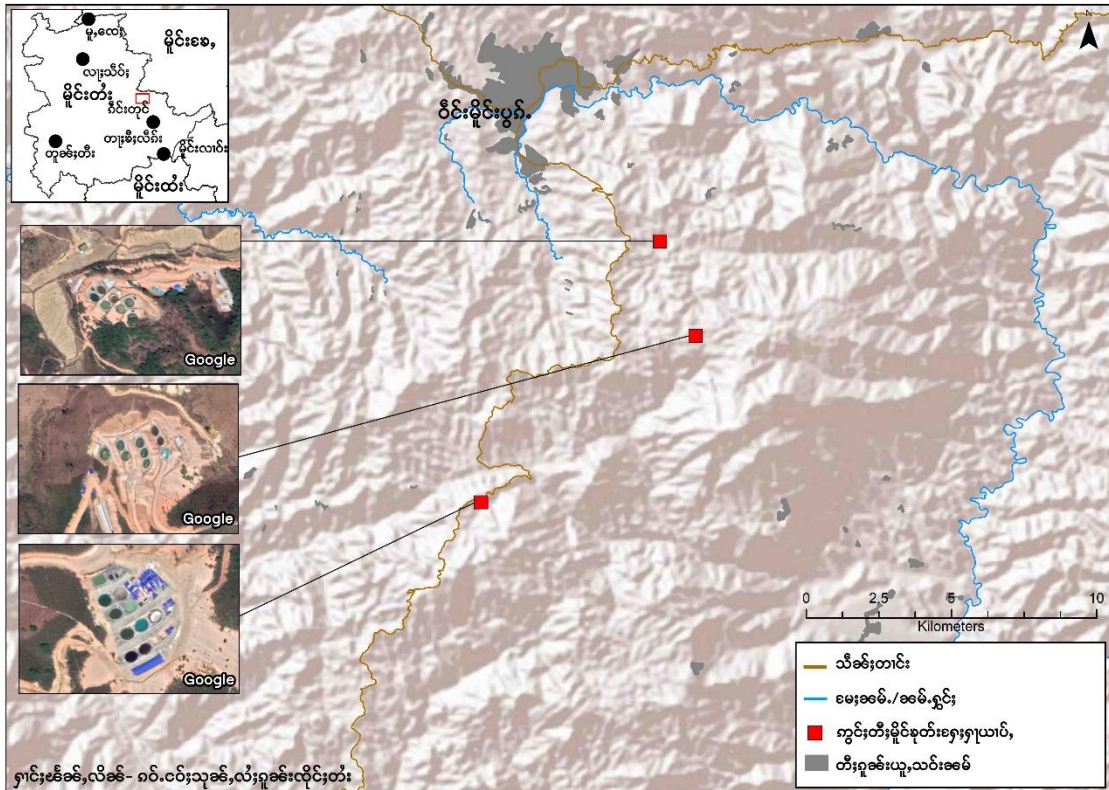
ဗိုလ်းရှားလားပွမ် ပိုတ်,ဗိုလ်းခခေလွင်း; မီးကွင်းတီးခုတ်းခရှားရှုယာပ်, (rare earth) ခခေခိုခင်းမးထိုင်း; ပိုတ်, ပုခင်းဟံ တင်းခတ,ပီ 2015 ခင်းပိုခင်း.တီးမိုင်းပွဂ်.ခခေတီးသိုဂ်းဝ United Wa State Army (UWSA) ပွတ်းခခိုပ် ဂုမ်းဂမ် လွမ်းလီခင်းလီခင်းတံး-ခခေ,ခေ မိုခင်းမီးလွင်းဂွင်.သခင်းခခွခင်းခင်း;သံခမ;ခခေမ။

ခင်းပီ 2015 ခခေခ. ကွင်းတီးဂါခင်းခုတ်းခရှားရှုယာပ်,မီးသခမ်းတီးဂူခင်းခင်းမိုင်းပွဂ်။ ထိုင်လိုခင်း ခခေခေခေခေ ဝုခေခေ 2025 မးဗိုလ်းရှားလားပွမ်ပိုတ်,ခခေကွင်းတီးခုတ်းခရှားရှုယာပ်,ခခေလူင်ဂျ, လွမ်းလွံ ကခင်းမီး တင်း လခင်းပိုင်းမိုင်းပွဂ်.မီး 26 ကွင်းတီး။ ကွင်းခုတ်းခရှားရှုယာပ်, သခမ်းတီး; ရှာင်,ယခင်းဂံ ပိုင်းမွဂ်; 3-4 ဂီး လူင်ခခေတိုင်း ဂူခင်း။

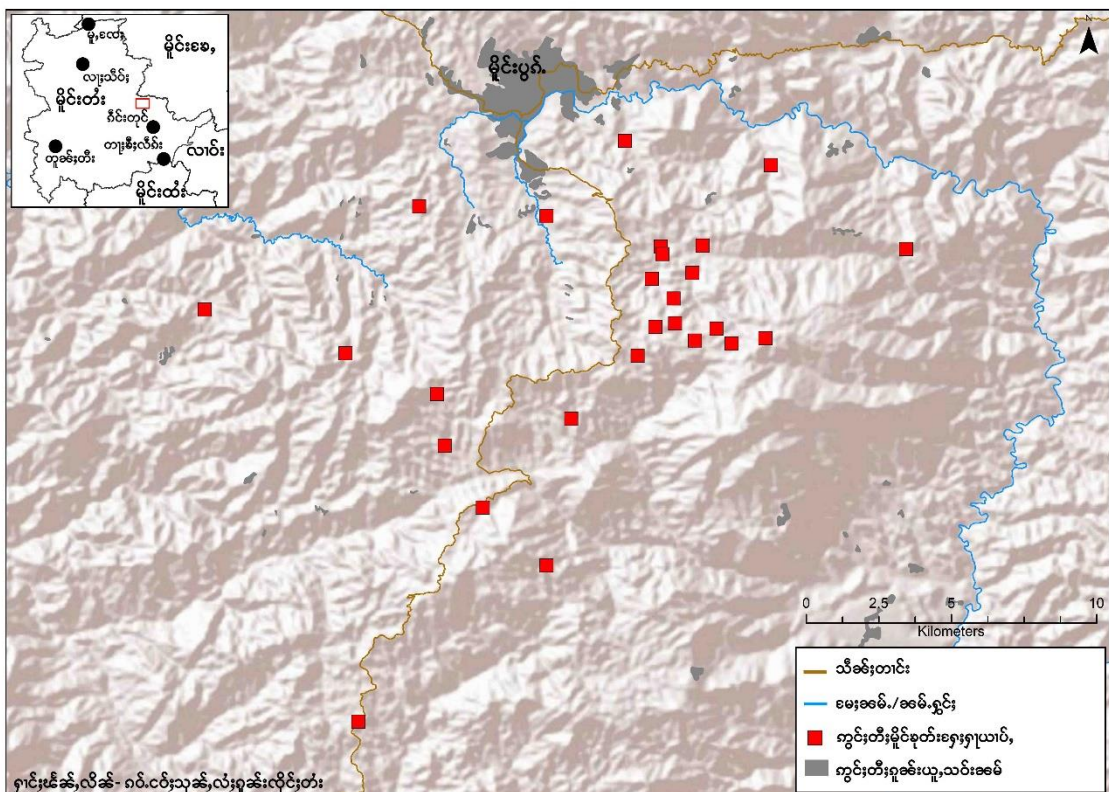
မိုင်းခုတ်းခရှားရှုယာပ်, ခင်းပိုခင်း.တီးမိုင်းပွဂ်. လိုင်းတံးပွတ်းကွဂ်,



ကွင်းတီးစုတ်းစွာ့ရှာယာပ်, ခင်းမိုင်းပွန်. (2015)



ကွင်းတီးစုတ်းစွာ့ရှာယာပ်, ခင်းမိုင်းပွန်. (2025)



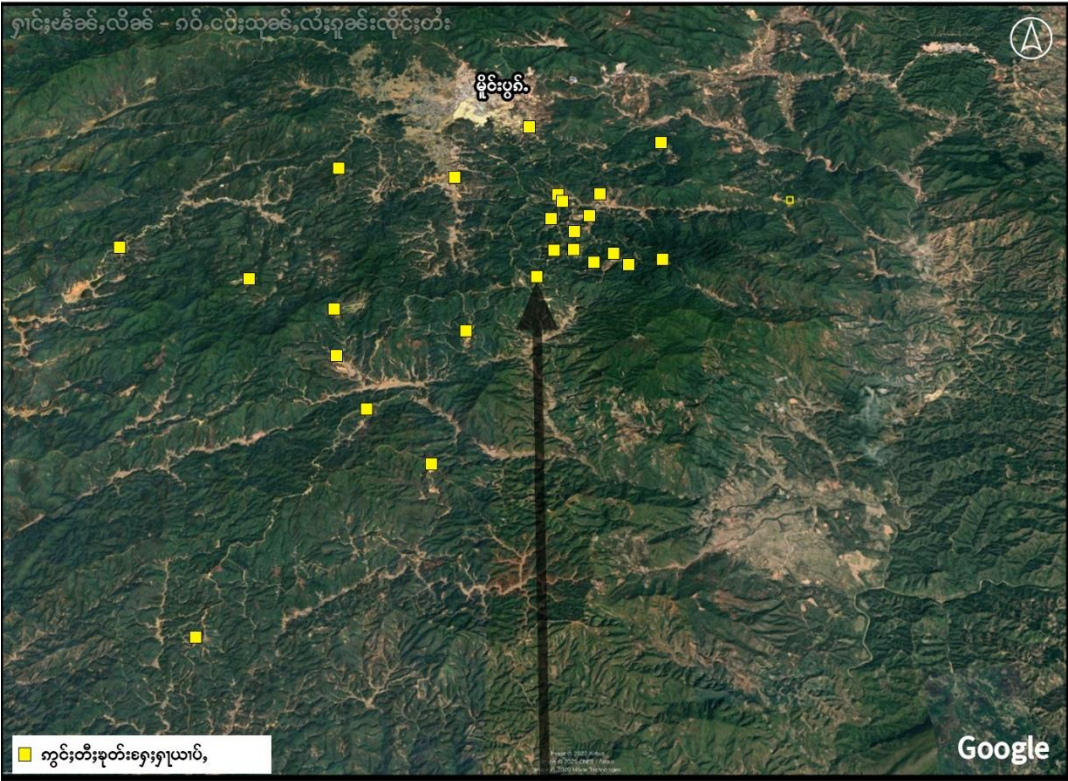
ပိုင်ဇာင်ရှာင်းကွင်းတီးခုတ်းမိုင်စုး ရှိမ်းမိုင်းပွတ်.ခိံ. မိးထာင်/ကာင်,ခမ်.မူခင်းမူခင်းခပ်.ယံဂခင်ဝံ.လး; တိုခင်းမိုခင်ပိုင်ဇာင်ရှာင်းဂခင်ခုတ်းစုးရှုယာပ်,တီးလး;မိုင်းခာင် ကခင်လွံ.လံး “in Situ leaching” ပိုင်; ထတ်းထွင်ယံက်;ကပ်စုးရှုယာပ်,ခခမ်.ယပ်.။ ငဝ်းရှာင်းတူင်. (Video)ကခင်ဂူခင်းရှိုတ်းဂခင်ခင်း ပိုင်. တီး ရှိမ်းမိုင်းပွတ်.ခပ်ပိုင်ခင်ဇေ တာင်းကွခင်းလံးခ ခခမ်.ဂေး; တိုခင်းခခ လိင်းလိင်းဝးလွံ.တိုဝ်းလံး “in Situ leaching”ခခမ်.ယပ်.။



ရှာင်းခင်းဝီးတီးကူဝ်းခွင်ဂူခင်းရှိုတ်းဂခင်မိုင်စုးရှုယာပ်,တီးမိုင်းပွတ်.

လမ်း “In Situ leaching” ခန့်ပီခင်လမ်းကန်လွင်.ရွှင်.သားခင်း (ခမ်းမိတ်းခိုဝ်း)ထွက်,သို့,ခင်းတေးကန်တေး, လှိုင်းတင်းရှုလှ်းလွံ တေးထွင်လောင်.ကပ်ရှေးရှုယာပ်,ကွက်,။ ဝါးခခေ. ရွှင်.သားခင်း (ခမ်းမိတ်းခိုဝ်း) ကန် လိုမ်းယံးကွက်,ယပ်.ခခေ.ခိုခင်းကပ်သုင်,ခပ်;ဂျှုခင်းတေးသေသို့,ခပ်;ခင်းထောင်ကောင်,ယှု,ရွှင်;မုခင်း တီး ကန် တေကပ်ရွှင်.သားခင်း (ခမ်းမိတ်းခိုဝ်း) သို့,လေးထိုင်; ပိုဝ်းတေးယံးကပ်ရှေးရှုယာပ်, ခခေ.ယပ်.။ ခက်. ဂါခခ်ခုတ်းရှေးကန်ခခေ. မခင်းပီခင်လွင်;ယှု.လု ခုတ်းတိုခင်းသဗေဝဂှပ်.ရှပ်.ရှိုင်းရှိုင်း၊ ရှိုတ်းရှိုမ်းခိုဝ်း. သားခင်း ခုခင်းခပ်;တိုတ်းလွမ်းခိုဝ်းလိခင် ငလးခမ;ခခေ.။ ရှိုတ်းရှိုမ်း ပီခင်ခေခိုခင်းတေးပံးယှု,လီခလး; ဂါခခ် ရှုဂါခခ်လိုင်.တွင်. ဂုခင်းမိုင်းထိုဝ်းယှု,တွခင်းတင်းတွမ်းမိုင်းခုတ်းရှေးခခေ.ယပ်.။

ကွင်းတီးခုတ်းရှေးရှုယာပ်, ခင်းမိုင်းပွတ်. (2025)

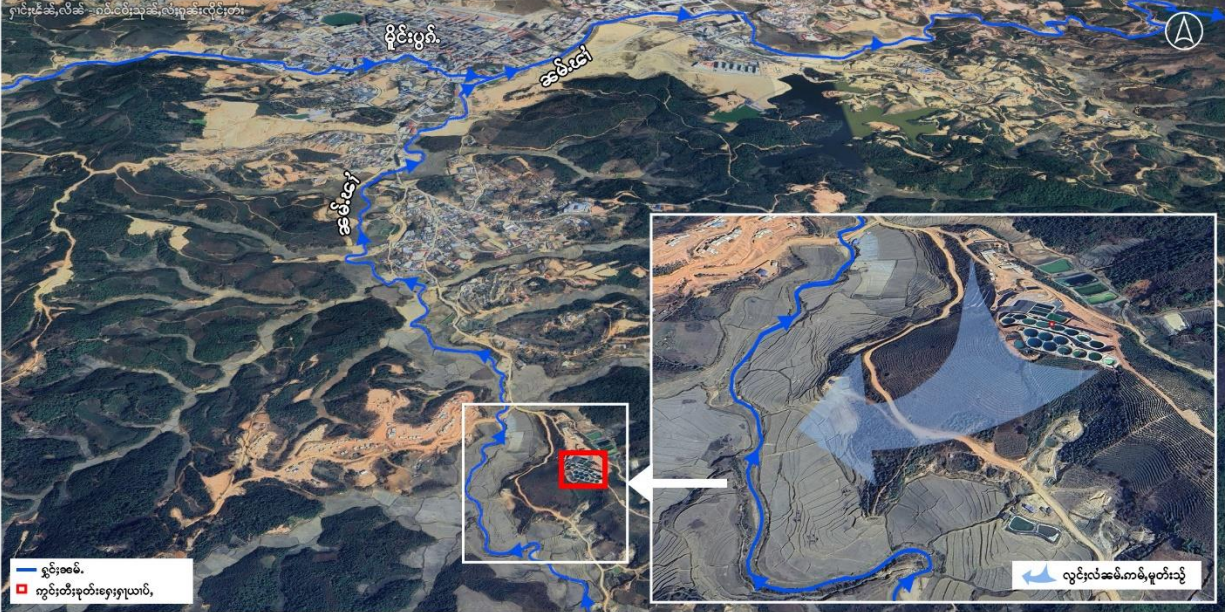


ခိပ်းရှိုင်းတမ်းခမ်းယမ်းလိက်လး; ပိုတ်,ခခေလွင်; ခုတ်းတိုခင်းသဗေဝလှုယှုခခေ.ဂါခခ်ခုတ်းရှေးရှုယာပ်,



မိုင်ဆုတ်းရှားရှာယာပ်,ကဆင်ခိုင်; (ဧတ,ဝါးပိ 2022) မီးဝံ.တောင်းလာခင်းဝိုင်းမိုင်းပွဂ်. ရှင်,ဂံဝိုင်း 3 ဂီးလူဝ်း
မေးတိုဝ်းဂူဝ်း၊ ယူ,တောင်းခင်းခမ်.ဗင်ကဆင်လံခိုခင်းတောင်းခိုင် လတ်းဗာခင်း,တူင်းရှံးခေး ဂူခင်းမိုင်း
လွမ်းသာပ်,ဝိုင်း။ ဂွမ်းခခင်းခမ်.ဗင်လေးခင်းခမ်.ရှင်; ခမ်.ရှင်လွမ်းခခင်း.တိုခင်းလောင်းမီးပေးခိုခင်း
ဂွင်.သာခင်း၊ ပီးခွင်.ဂူခင်းမိုင်းလိုဝ်းယူ,လွမ်းသာခခင်း.တိုခင်းလောင်းမီးပေးခိုခင်းတောင်းပံးယူ, ခခင်း.ယဝ်။

မိုင်ဆုတ်းရှားရှာယာပ်, ကဆင်ခင်းခိုခင်းခမ်.ဗင် ရှင်,ဂဆင်ဝိုင်းမိုင်းပွဂ်. 3 ဂီးလူဝ်းမေးတိုဝ်း



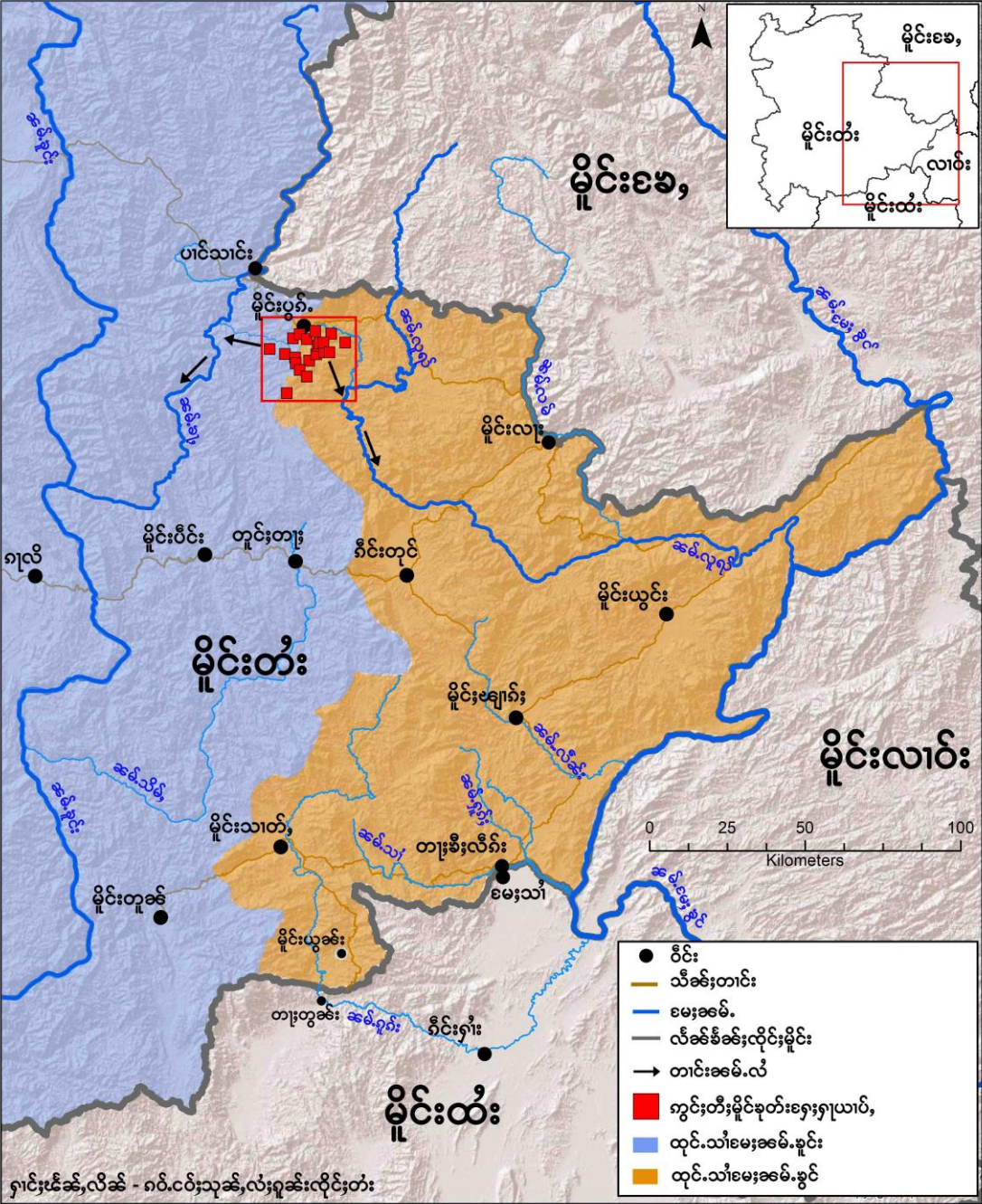
မိုင်းဗူခင်းလူင်လူမ်းလူင် ထံးဗုခင်းယုးဂီး (Typhoon Yagi) ထူင်းပတ်.ခင်းလိုခင်းသိမ်းထိမ်းပိုဝ်း
ပီဂံခခင်း. ခင်းဂင်ဝိုင်းမိုင်းပွဂ်.လုးခမ်.လွမ်းရှင်လွမ်းလွံ ရှမ်းရှမ်းလံ ခင်းထူမ်း; ကဆင်ကမ်,ယမ်း;
မီးမေးသေပွဂ်။ ခမ်.ခင်းခိုခင်းသုင်ထိုင်သာမ်ထတ်းသေ တိုခင်းလောင်းမီးပေးခမ်.ရှင်.သာခင်း တီးမိုင်
ရှားရှာယာပ်,မေးလွမ်း၊ ဝါးခခင်း.သာမ်ခင်းခမ်.ခိုခင်းယူဝ်းလူင်းဂွ။



ခင်းခမ်.ခင်းထူမ်းခင်းဝိုင်းမိုင်းပွဂ်.ခင်းလိုခင်းသိမ်းထိမ်းပိုဝ်း 2024

မိုင်ငှာ့တီးမိုင်းပွဂ်.ခေံ. မီးယူ,ဝံ.ခင်းဂးထုင်.သံးမးခေမ်.ယှ,လူင် ခင်းလိုင်းတီးပွတ်းကွဂ်,- ပီခင်းမးခေမ်. ခင်းလးမးခေမ်.ခွင်ခေမ်.ယဝ်.။ ခေမ်.တီးမိုင်းခုတ်းငှးခေမ်.လံဂျ,ခေးတင်းတူဂ်းခပ်းမးခေမ်.ခါ ကခင်းခိုခင်းလံခပ်းမးခေမ်.ခင်းခင်းမိုင်းတီး ကမ်,ခေမ်လံဂျ,ခေးတင်းကွဂ်,ခပ်းလူးမးခေမ်.လူလှ် ကခင်း သိုပ်, လံခပ်းမးခေမ်.ခွင် တီးလီခင်းလီခင်းတီး-လားလားဂခင်း။ ဂွပ်းခေမ်လး, ခေမ်.ဂွင်.သားခင်း လိုင်း ခေံ. တိုခင်းကမ်,ဂျ,တုမ်.တိုပ်.မိုင်းခေ,သင်။

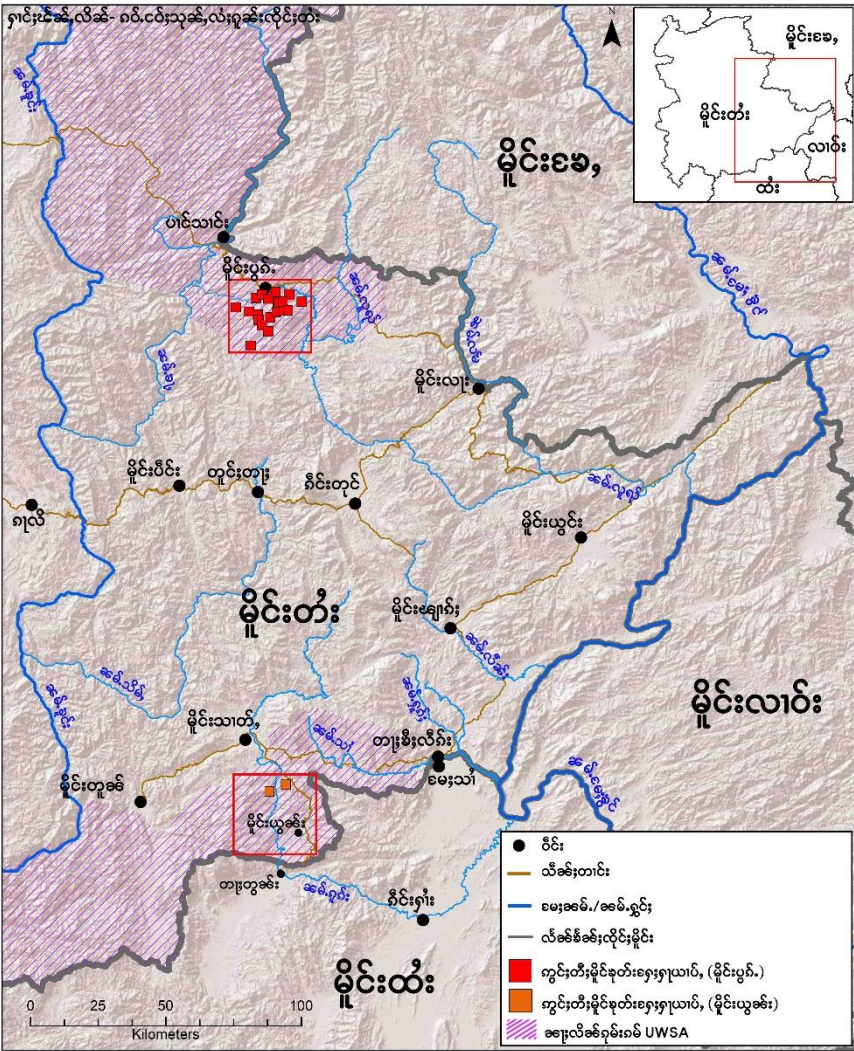
မိုင်းခုတ်းငှးရှာယာပ်, ကခင်းဂ်,ခွင်းထွမ်းထုင်.သံးမးခေမ်.ယှ,လူင်



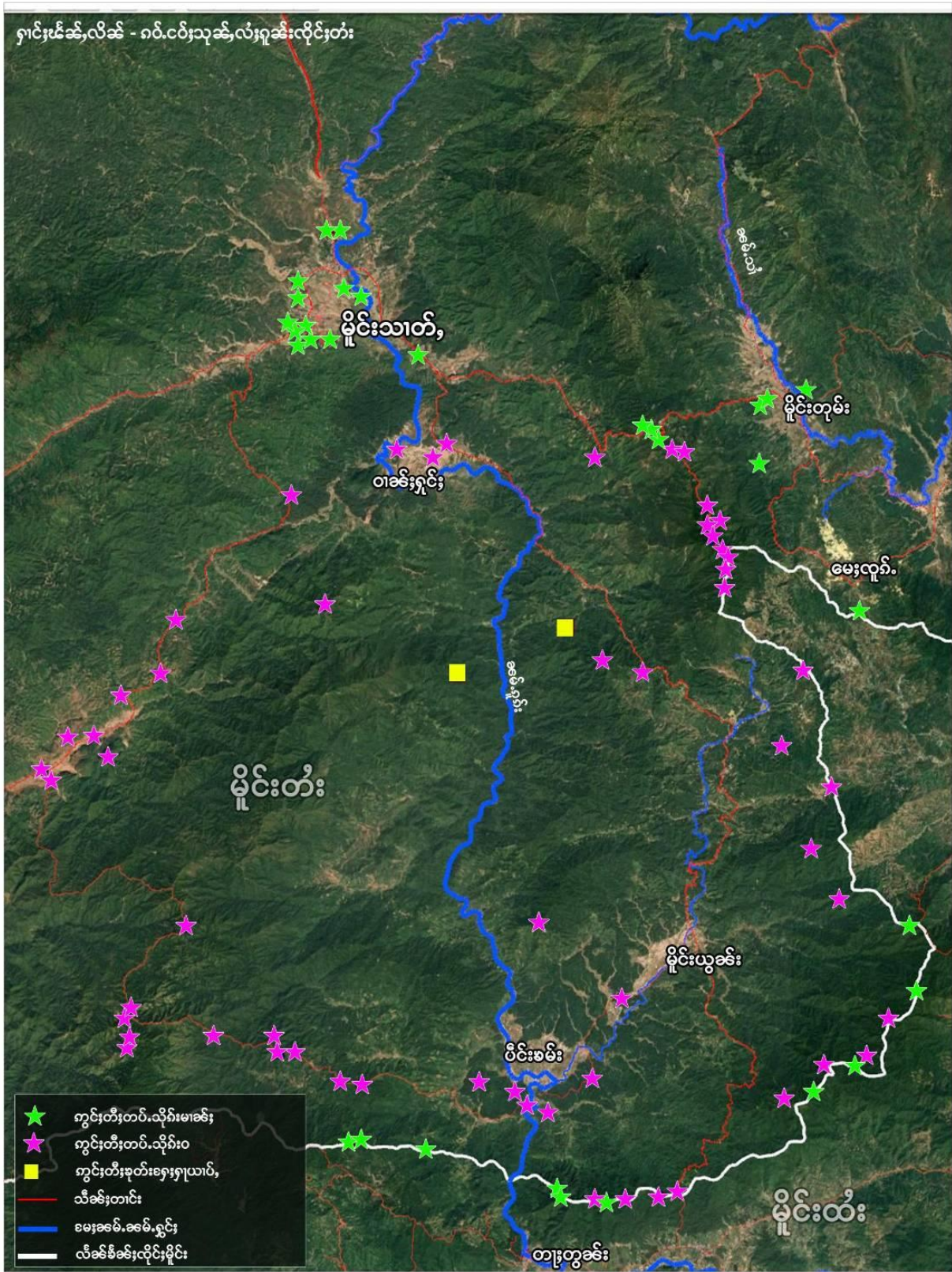
ဂၢၢ်ခၢ်ဒုတိးၤစးၤဂၢၢ်ယုၤပၤ, ဂၢၢ်ခၢ်မိုၢ်းပွၤဂ်. ခံ.တိုခၢ်းကမ်, ပုၤခၢ်းသံၤမံၤတၢ်ဂၢၢ်ခၢ်ကၢ်လံး; ခုၢ်.ဒုတိး ခွၢ် ခွၢ်း သီၤသိုၣ်းမၤခၢ်; ပိုခၢ်းဃၢၢ်, မိုၢ်းခၢ်းလှိုခၢ်းခၢ်းဝံၤမံၤပိုၢ်း 2021 (ပီခၢ်သံၤမံၤကၢ်ပိုၢ်, ခၢ် ဂၢၢ်ခၢ်မိုၢ်း ကၢ်လှိုခၢ်းသုတိး)။ ခံ.တိုခၢ်းပီခၢ်ဂၢၢ်ခၢ်လတိးဂၢၢ်ခၢ်ခၢ်းပိုခၢ်.တီးဂၢၢ်သိုၣ်; ခၢ်းစး, သိုၣ်းဝ UWSA ခလး, ခၢ်, ကၢ်ပွဲၤ, ခွၢ်မံၤပခိး ဒုတိးမိုၢ်းစး, ခၢ် မၤယုၤကၢ်ခွၢ်တိုခၢ်းသဃၢၢ် မိုၢ်းဂၢ်းသေ တေ့. ကၢ် စးၤဂၢၢ်ယုၤ, ဂၢၢ်တၢ်လံၤခၢ်လိခၢ်ခၢ်, ကၢ်ခၢ်မိးလၢ်; ခၢ်းတီးမၤခၢ်; ခၢ်, ပျီ, တေ့, လၢ်; မၤ ခၢ်; လိမံၤလွၢ်းသၢ်ခၢ်.ယၢ်.။

ကၢ်ခၢ်ပီဂ်, ပိုၢ်; ဂၢ်ခၢ်တၢ်ခၢ်လိခၢ်သိုၣ်းဝ ပွၤတီးလၢ်ခၢ်းလွၢ်းလိခၢ်လိခၢ်ထံး ခံ. ပီခၢ်လွၢ်းကၢ် သိုၣ်း မၤခၢ်; ဂၢၢ်တိုၣ်.မိးယုၤ, ခၢ်းပိုခၢ်.တီးသေ မိးဂ်. (လၢ်ခၢ်,) ဂူတိ, ထတီး ကမ်, တုၤခွၢ်တိုခၢ်းသဃၢၢ် သၢ်တေ လံး; ဃၢၢ်, လၢ်ခၢ်, ဂူတိ, ထတီးသိုၣ်းမၤခၢ်; ယၢ်.ဝှခၢ်, လၢ်, လၢ်; ကၢ် တေ့.သုၣ်, ကွၢ်, ခၢ်.ယၢ်.။ ဝှပံ; ခၢ်ခၢ်ခလး, ဂၢ်ခၢ်ဒုတိးၤစးၤဂၢၢ်ယုၤပၤ, ဂၢၢ်ခၢ်မံၤခၢ်.ဂူၢ်; ခၢ်းမိုၢ်းယွၢ်ခၢ်း မိုၢ်းသၢ်တံ, ပွၤတီးလၢ်ခၢ်း ခၢ်.လၢ်; ခၢ်းတီးသိုၣ်းမၤခၢ်; တိုခၢ်းမိးလွၢ်းဂ်, ခွၢ်; လွၢ်း။

ဂၢၢ်ခၢ်ဒုတိးၤစးၤဂၢၢ်ယုၤပၤ, ခၢ်းပိုခၢ်.တီးသိုၣ်းဝ UWSA တီးမိုၢ်းပွၤဂ်.ခလး; မိုၢ်းယွၢ်ခၢ်း



တပ်.မာခင်းလေး;တပ်.၀ ခင်းပိုင်ခင်း.တီးမိုင်းယွခင်း



မိုင်းပွဂ်.ခံ. ပီခင်ဝိုင်းယို,သုတ်းထူခင်းသွင် ခင်းခေးတီးသိုင်းဝ UWSAI တင်းယူ,တင်းလိုင်,လၢခင်းဝခင်း ကွဂ်,ဝိုင်းပင်သင်း ဝိုင်းလိုင်သိုင်းဝ UWSA ရှၢင်းဂ်ခင်မွဂ်; 25 ဂီးလိုင်ခမးတိုဝ်း။ မိုင်းကွခင်တင်း ပီခင်ဝခင်းကွခင်, ကခင်ဂု.ခံၢ် ရှိတ်းဂၢခင်ဗုဂ်,သွမ်းလိဂ်.လိဂ်.ကွခင်,သေ ဂူခင်းမိုင်းဂမ်းခမ်ပီခင်လုးဂူ, ခလးတီး၊ ပူခင်.မုးခါဝ်းတင်းရှိမ်းရှိမ်းမွဂ်; သိပ်းပီခင်.ဂူလုး ဂၢခင်လိုင်တိုခင်းခမ, ခတ,မုးပီခင်,ကပ် မိုင်းပွဂ်. ပီခင်ဝိုင်းကခင်ခိုတ်းလခင်.ဝိုင်း ပီခင် “ပိုခင်.တီးပွဂ်.ပွင်ခိုတ်.တွခင်း” (Special Development Zone) ခံသေ မီးတိုင်းယို,တိုင်းသုင်လိုင်မုးတင်းခမ်တင်းလံ။

မိုခင်ကခင်ယၢမ်းလၢတ်းခခေဝ်.ခင်းဗိုခင်ရှၢင်းငၢခင်း ဂပ်.ငပ်;သုခင်,လံ;ဂူခင်းလိုင်;တီး ခင်းဗိုခင် “မမ်မိုင်း ငရံး” ခံခခေဝ်. မိုင်းပွဂ်.ခံ. ပီခင်မိုင်းကခင်လမ်,လွင်း; ခင်းဂၢခင်ယွဂ်,ပိတ်.လီခင် ဂိခင်ဝိုခင်းဂခင်တင်း ကွခင်းလံး ခင်းခေးတီးသိုင်းဝ UWSA ကွခင်တင်းခမ,တေဗ်ဝ်;မူလု်.ရှၢင်းဂၢခင် ပိတ်.ယွဂ်,လီခင် လွမ်း လီခင် တီး-ခမ, ခင်းရှၢင်းပီ 2023။



ရှၢင်းခင်းဝိုင်းတီးကွဂ်းကခင်ပခင်ရှိုင်းဂၢခင်ပွဂ်.ပွင်ဝိုင်းမိုင်းပွဂ်.

တွင်းထမ်

- လံးရှေ့သိုင် + 66 94 728 6696 Signal (တံး, ကင်းဂိတ်း)
- ယိုင်းလီင်းရှၢခင် + 1 825 425 4099 Signal (မၢခင်း)
- ယိုင်းရှွမ် + 44 7418 602 464 Signal (ထံး)