



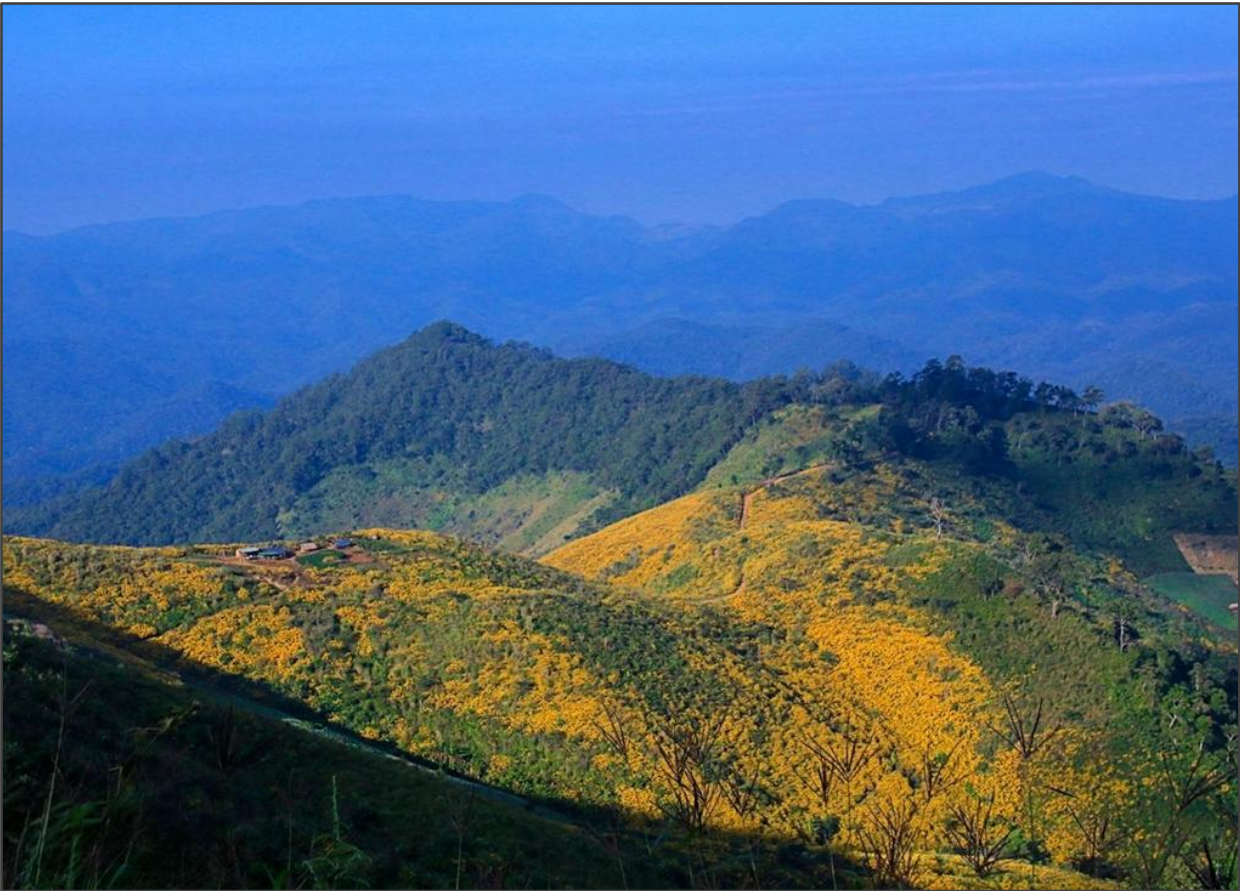
ဗိုခင်တမ်းငင်းလုံး

ဝမ်းထိ 4/6/2026

ခမ,ခလ;ရတ်းသူး နီင်,ဂခင်ကတ်းရှ; ထင်းသထခင်း (Tungsten) ရှိမ်းရှမ်းလွံးခီ;လိ်း လွံကခင်သုင်သုတ်း ခင်းခလ;ဝိင်းမိုင်းတူခင်

ခွမ်းပခီးခမ,ကခင်ခိုင်; ရှမ်းမိုင်းလွမ်းသိုင်းဝ (UWSA) သေတ,ခုတ်းရှ; ထင်းသထခင်း/ ဝုမ်း ဗှရမ်း (Tungsten/Wolfram) ရှင်းခွင်တင်းလခင်းလွံးခီ;လိ်း လွံကခင်သုင်သုတ်းခင်း ခလ;ဝိင်းမိုင်း တူခင်၊ ခွမ်းပခီး ရတ်းသူး သမ်းရှမ်းဂခင်တင်း လဝ်းခးတီးခခ,ပျိ,တေ,သေ တေတ,ခုတ်းရှ ခရှ; ထင်းသထခင်း (Tungsten /Wolfram) လွမ်းတပ်းသခင်လွံးခီ;လိ်း ခးတင်းရှင်, ကခင်ယူ, ရှင်,ဂံ လိခင်လိခင်ထံးမ့; 20 ဂီးလုဝ်းခမးတိုဝ်း။

လွံးခီ;လိ်းခခ.ပိခင်လွံကခင်သုင်သုတ်း ခင်းခလ;ဝိင်းမိုင်းတူခင် တင်းသုင် 1,970 ခမးတိုဝ်း (6,463 ထတ်း) သုင်ခိုင်ခခမ်.ပင်,လိ်း။



လွံးခီ;လိ်း

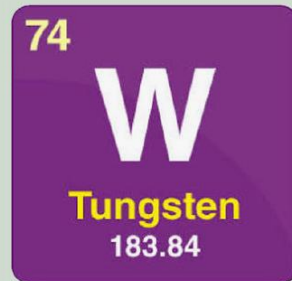




နှိပ်ရှားလားပွမ် မိုင်ရှား  
ထင်းသထင်ခင်း မိုင်းချွတ်



Tungsten from Mong Jawd mine



ရှားထင်းသထင်ခင်း (ဂူပ်းဗှရမ်း) ခင်ပီခင်ရှားခိုက်ခမ်းလမ်းလွင်း ယွခင်းဝူးပီခင်ရှားကခင်ခိုင်ရှင်း ဧလး  
ခင်ခင်းခေ့ သမ်းမီးရှင်းလှိုမ်းလီးဝီးလီသေရှားတိုင်မိပ်းတီးသုတ်း

နှိုင်းလက်၊ နှိုင်းမံ၊ နှိုင်းမိုင်းတု၊ ခုတ်ခေခေ။ တေ၊ တင်၊ ရှိုင်းတီးမိုင်းခေ၊ မးလွမ်းခေ၊ ခေ။ ခွင် ထိုင်တု၊ ရှိုင်း ဝါခင်းပင်၊ ကခင်းမီးတင်းကွတ်၊ တုးဒီးလိန်းသေဝံးခေခေ။ ခိုခင်းတေ၊ တင်၊ ခိုခင်း၊ ရှုတ်./ဂးလတ်း ဝါခင်းပင်၊ ခင်းခေ၊ ဝင်းမိုင်းသတ်၊ ခေ၊ ထင်. ကိုင်၊ ခေ၊ ခွင်းမူးခင်းခေ၊ ဝင်းမိုင်းတူခင်းဂျုလူး ထိုင်မိုင် မိုင်းဂျုတ်။ တုးရှိုင်းဝါခင်းပင်၊ ခေ။ ပီခင်းခင်းတူကွင်းဂ်ပီးခွခင်း၊ ဂျုးမိုင်းမိုင်း ခွင်မိုင်းရှမ်းတုမ်မခင်း၊ ကခင်း လမ်းလွင်း၊ ကခင်းခိုင်းခိုင်းခေ၊ ခေ။ ခွင်ယူ၊ တေ၊ ခေ၊ ခေ၊ တွခင်း၊ ပေ၊ ဂ်ဝ်၊ လိုင်းမိုင်းလောင်းသေ ယူ၊ ရှိုင်းလမ်းပိုခင်း။ တီး၊ ပံးမတ်၊ မီးခိုက်. တွခင်းထင်. သမ်လိင်၊ ခမ်း။



နှိုင်းလက်၊ ခုတ်ခေခေ၊ ကခင်းတေ၊ လွင်းတီးတုးရှိုင်း ဝါခင်းပင်၊ ခိုင်းခေ၊ ခေ။ ခွင်



ရှုတ်./ဂး တေ၊ တင်၊ နှိုင်းလက်၊ ခုတ်ခေခေ၊ လူးမိုင်းဂျုတ်၊

မီးဂူခင်းရှိုတ်းဂါခင်းခွမ်းပခေခေ ခုတ်ခေခေလှိုင်းပီခင်းခေ၊ မွတ်၊ 100 ဂေ၊ --ဂမ်းခေမံပီခင်းခေလတ်းဂါခင်းခေ၊ နံ၊ တင်းမေ၊ နှိုင်းလက်၊ သေ တုးထိုင်၊ မွတ်၊ 250 ဂေ၊ ပီခင်းတံးခေ၊ မခင်းမွတ်၊ 9 ဂေ၊။ ငိုခင်းလှိုင်းဂူခင်း ရှိုတ်းဂါခင်းခိုင်းဂေ၊ လံး 300,000 - 500,000 ဂျပ်၊ ငိုခင်းမခင်းတေ၊ လှိုင်း။ ဂူခင်းရှိုတ်းရှေ့/ခပ်ရှုတ်. ထုတ်./ခုတ် (Backhoe) သမ်.လံး 100-300 ဝါတ်၊ ငိုခင်းထံးတေ၊ ခိုင်းလှိုင်းမုင်းခေ၊ ဂူခင်းရှိုတ်းဂါခင်း ခုတ် တုးလိခင်းသမ်.လံး 200-400 ဝါတ်၊ ငိုခင်းထံးတေ၊ ခိုင်းလမ်း ဂွခင်းရှိုခင်း ကခင်းဂ်ပီးမးခင်းပိုင်းရှူး လိခင်းခေ။



မြိုင်စုးထင်းသထခင်း မြိုင်ရွတ်း



ပိုင်ရှူးလိခင် တီးမြိုင်စုးထင်းသထခင်းမြိုင်ရွတ်း



စားထင်းသထဝင်ခဲ ခံ့.စတ,တေ့.ကပ်တီးမိုင်ခုတ်းစားဂျ,မိုင်းခေ, တံးပိမ့်,ခေ,ခင်းလိုခင်ခေခေခေ  
ဝုးရီခဲပိခံ့။ ဂူတ်./ဂျး 12 လေ့.တေ့.တိုင်,- ဂမ်းခေခေခိုင်;ပွတ်းလုံမွတ်း 5 လမ်းဂူတ်.ခံ့. တေ့.တိုင်,  
ဂျ,လူး လီခင်လီခင်ခေ,တီးမိုင်းလူး၊ လုတ်.တောင်းတူးခီးလိက်း-မိုင်းခေ့.ခေ့.တီးသိုက်းမခေ;ဂုမ်းဂမ် ခံ့.  
ဂျ,။

ဖွင်းတိုက်.ကပ်စားထင်းသထဝင်ခဲ ပိခင်ပိုင်လိုင်မခေ;ယူ,ခေခေ. ဂူခင်းမိုင်းခင်းပိုင်.တီးခပ်လံးငိုခင်းဝုး  
ယင်းစားပုခေခမ်းခေ; လိုခင်းထိုင်;တီးကွင်း;တီးခေခေ.ခေယပ်.။

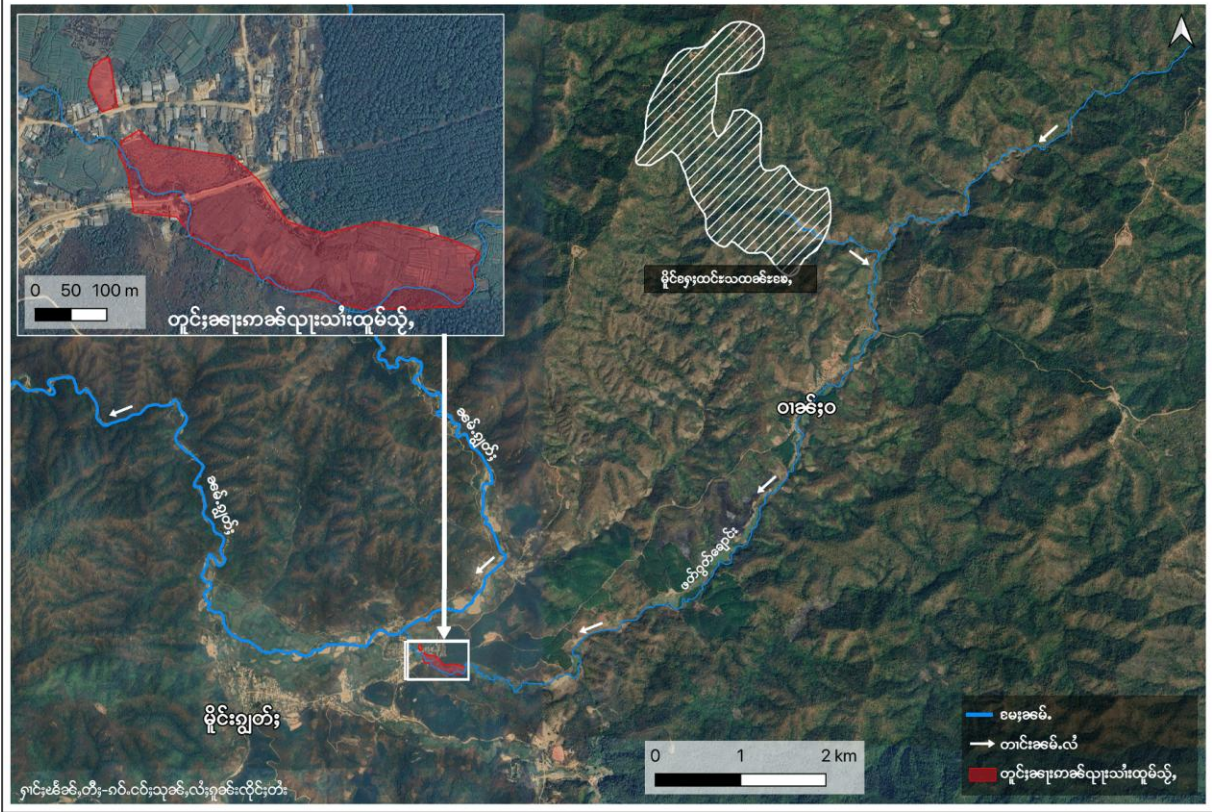
ထိုင်မိုင်စားခံ့.ယူ,တောင်းခေ့.လိုင်,လခင်း လုံခီးလိက်း၊ လိုင်,ခွင်,ဝခင်းကွတ်, ဝခင်းမိုင်းဂျတ်း တေ  
ယခေဂခေ 6 ဂီးလုင်ခေခေတိုက်။ ဝခင်းကခေယူ,လမ်မိုင်စားသေပိုင်ခင်းပိခင်ဝခင်း;ဝ ကခေလွမ်း သံ  
ခေမ်.ခေ့.ဂုတ်,၊ ယူ,ကွင်း;တိမ်,သုတ်းမွတ်း 1 ဂီးလုင်ခေခေတိုက် ပိခင်ကွင်းကခေခွပ်,လီခေ ဂခေခုတ်း  
စားမူးသုတ်း၊ ဂွပ်; ခေခေခေလးလံးလူးလွင်းတုမ်.တိုက်. ယွခေ.မိုင်စားခေခေ.ရှပ်.ရှိုင်။ တင်းစတ,ပိ  
2025 မူး ဂူခင်းမိုင်း ခင်း ပိုင်.တီးလတ်းဝုး ပေးလုတ်းကွခေ,ခင်းဝခင်း;ဝ ဂျ,လီခင်းခေမ်.ဂုတ်,လိုင် လမ်း  
တောင်းပိခေ ခေပ်ခိုင်. ခေ ခွမ်းဂံးခေယပ်.။

တံးခင်းဖွခေခင်းပိ 2025 ယပ်. မီးခွင်ခီးလီခေခီးသံးကခေမူးလွမ်းခေမ်.ခေခေ. ဂျ,ထူမ်သို့,လွမ်း တိုင်;  
ခေ့. လွမ်းတီးခွင်း;တီးယခင်း ရှင်သံခေမ်.ဂုတ်, ရှိမ်းမိုင်းဂျတ်း; သေ ရှိတ်းရှ်းကမ်,လခင်း;ခေ့.သွမ်း သင်  
လံးခိုခင်းယပ်.။



တိုင်;ခေ့.ကခေလူးခီးလီခေသံးမိုင်စားမိုင်းဂျတ်းထူမ်သို့,

တူင်းခရူးကန်လျားစီးနှိမ်သုံး မိုင်ရှားထင်းသထမ်းထူမ်သို့,ခင်းရှင်ပီ 2025



ဝါးနှိတ်းဃ်၊ ကွင်းနှိပ်းခမ်း.တီးကွင်းခုတ်းရှား ခင်းရှင်ပီ 2025 ယပ်. ခမ်း.ဃန်းဂုတ်,လဲ;ထုဂ်,ကပ်ဂျှ၊ နှိပ်းဝံ.တီးကင်,နှိပ်းခမ်း.ခေခမ်း.ယပ်.လေး; နှိတ်းရှူးတွမ်းတင်းတွဲးဃ်ခမ်း.ခေခမ်း.ရှင်းသေ တုမ်. တိုဝ်. ဂူခင်းဝါခင်း; လိုဝ်းပိုင်းကိုင်ခမ်း.တျ,ကပ်လွဲ.တိုဝ်းလွမ်းရှိုခင်းလေး; ဂါခင်ဃုဂ်,သွမ်းခေခမ်း. ယပ်.။

ခမ်း.ဃန်းဂုတ်,ခမ်. ဂျှ,ခွဲးလူးခမ်း.ရွတ်းကန်လဲဂျှ,တင်းရှင်း,/ခိုဝ်သေခပ်;လူးခမ်း.ခွင်း။ မိုဝ်း; လိပ် ဂွပ်းဝါးမီးဂါခင်ခုတ်းရှားခမ်.ယူ,လေး; လဲ;မဲးလွဲယွခမ်း.တေနှိတ်းရှူးခမ်း.ခုခမ်း,ကူခင် ပီခင်ဂွင်. ပီခင် ယင်-- ကမ်,ဂမ်.ခွဲး ဂွင်.ထာတ်းယွခမ်း.ခုတ်းလိခင်ကမ်,ခေခမ်း ဂွင်.ထာတ်း; ဖိမ်းမိဂ်းခိုဝ်း တီးကန်ခိုင် ကပ်ရှား; ခေခမ်း. တေတုမ်.တိုဝ်.ဂူခင်းဝါခင်း;လိုဝ်းယူ,သပ်းလွမ်းခမ်း.ဂုတ်,လေး;ခမ်း.ရွတ်းခေခမ်း.ဂူလုံး ယင်းတုမ်.တိုဝ်. ပျးဂူခင်းလိုဝ်းပိုင်းကိုင်ယူ,သပ်းလွမ်းသံးမေးခမ်း.ခွင်းထိုင်;။

ရှားထင်းသထမ်း (ပုလဲးဃုရမ်း- မိဂ်းမံထာတ်းပီခင် = W) ခမ်.ပီခင်ရှားခိုဂ်.ခမ်,လမ်,လွင်းကန်လူဂ်း (ဂမ်,ဃုဂ်) လူဝ်, ယွခမ်း.ဝါး မခင်းပီခင်ရှားကန်ခိုင်ရှင်းလေး;ခင်ခင်းခေ သမ်.မီးရှင်းလိုမ်းလဲ;လီ သေ ပိုခင်း သုတ်းခင်းရှားတင်းလံ၊ ခေခမ်း.ယပ်.။ ရှားကန်ခမ်. ကပ်လွဲ.တိုဝ်းခင်းခိုင်းဂါခင်မိခမ်၊ ခိုင်းဃ်းဃုဂ်၊ ခိုင်း ဂွင်းဂင်, (ဃုဂ်,ရှားဂင်) လေး; ဂါခင်ခုတ်း မိုဝ်းရှား၊ ကမ်,ဝါးတေပီခင်မခင်းခေဃုဂ် ရှိပ် ကမ်,ခေခမ်း ကပ် ရှမ်းလွဲ.လေးဂခင် မိုခင်ထာတ်း ထင်းသ ထမ်း ချးပံး (Tungsten carbide)။

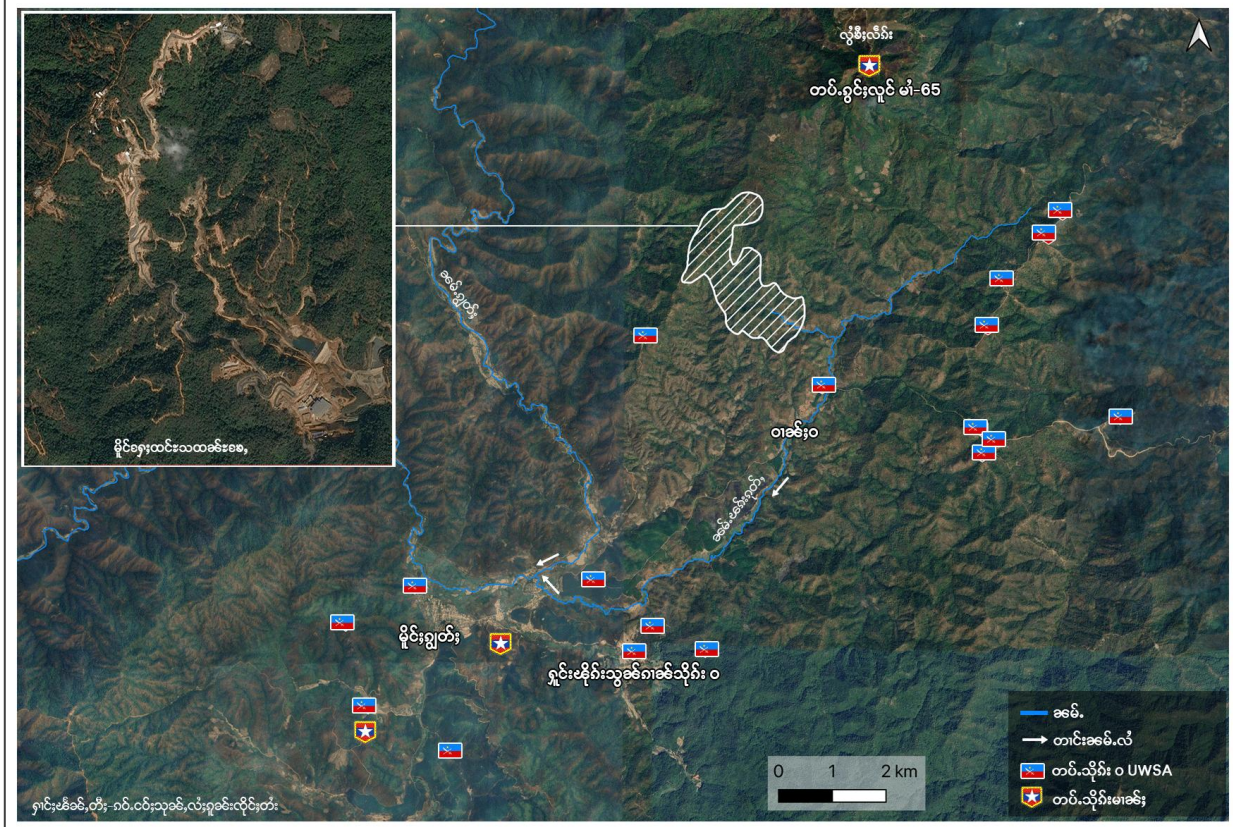
ခင်းလူဂ်း (ဂမ်,ဃုဂ်) မိုဝ်းလိပ် ဂါခင်ခိုင်နှိတ်းကွဂ်,ရှားထင်းသထမ်းခမ်. ခေ,ဂုမ်းဂမ်ခမ်း.သေပိုခင်း; ဝံ. တင်းမူတ်း။ မိုဝ်းပီ 2025 ခေခမ်း.ခင်းမိုင်းခေ, မီးဂါခင်ခိုင်နှိတ်းကွဂ်,ရှားထင်းသထမ်း 67,000 တခင်း၊ လဲ;ဝါး ခင်းရှပ်ခေပ်. လွင်းခိုင်နှိတ်းကွဂ်,ရှားထင်းသထမ်း ရှပ်ပီခေခမ်း.ခေ,ဂုမ်းဂမ်ဝံ.ရှမ်း 80% တင်း လူဂ်းယပ်.။

ပေးကပ်ခွင့်ပိုင်းဝန်း၊ ကွင်းတီးဝင်း၊ ထိုင်မိုင် ထင်သထင်ခင်းခင်းမိုင်းရှမ်းတုမ်မာခင်းခံ။ ပီခင်တီး မေးချိုး ခင်းမိုင်းယာင်းလိုင်-ထိုင်မိုင်လိုင်ဂေးယင်းတိုက်၊ ခုတ်းကပ်ခင်းမာခင်းယူ။ ခင်းမိုင်းတီးခင်းတေ သံမံ၊ တာင်း ဂါခင် ကခင်လဝ်းခင်းတီးမာခင်းခပ်ယာမ်းပိုခင်ခေပ်၊ ပခင်ခွာင်၊ ခုတ်း မိုင်းလိုင်ခင် ခင်းပိုခင်း ပိုင်း 2021 ခခင်၊ ပူးဝံ၊ ဝါး ကခင်ပခင်ခွာင်၊ ခုတ်းခင်းသွတ်း-ထင်သထင်ခင်း (tin-tungsten) မီးခင်းခင်းဝင်း ဖမ်းခင်း၊ ယူ၊ ငါခင်၊ ခင်း၊ မိုင်းတူခင်း။ ဂူလင်းဂါးကခင်ပခင်ခွာင်၊ ခုတ်းခင်းမိုင်းတူခင်းခခင်၊ ကမ်း၊ လိုင်း ခင်း ပိုခင်တီး၊ မိုင်းခွတ်း - သမ်းပီခင်ခင်းကိုင်၊ မိုင်းဂါင် ကခင်မီးတာင်းရှင်၊ ခင်းဝင်း တီးခွမ်းပခင်း ပိုင်း၊ ဖမ်းဂျူလ်၊ လိုင်းခွာင်၊ ခုတ်း တင်းသမ်း 49.5 ကေးဂါးတင်းခင်းတေ၊ လိုင်ခင်းခင်းပိုင်း 2018 ထိုင် လိုင်ခင်းမေ၊ 2019။ ကခင်ပခင်ခွာင်၊ ခုတ်းခင်းသွတ်း-ထင်သထင်ခင်း (tin-tungsten) ခင်းမိုင်းတီးခခင်၊ တင်းသိုင်၊ ပီခင်ခွမ်းပခင်း ခင်းမိုင်း ဂူလင်း။ ဂူလင်းဂါး ခင်းခင်းခင်းခင်း၊ ခင်းရှင်၊ မုခင်း (လိုင်းတိုင်းလ်း တင်းခင်းတေ၊ လိုင်ခင်း တီးသိမ်းပိုင်း 2017 ထိုင် တီး သိမ်းပိုင်း 2021) ခခင်၊ ကွတ်းပခင်ခွာင်၊ ရှမ်းခွမ်း ပခင်းလိုင်ပွင်လိုင်ခင်းခင်း၊ (China's state-owned Southern Nonferrous Metal Company) ပိုင်းတေ၊ ခင်းသွတ်းရှင်၊ သွတ်း-ထင်သထင်ခင်း (tin-tungsten) ခင်းပိုခင်းတီးတာင်းလခင်းတီးရှင်၊ ခင်းဝင်းခင်း ခင်း တေ၊ 2,488 ကေးဂါး။

ခင်းသံမံပခင်ခွာင်၊ ခုတ်းခင်းလဝ်းခင်းတီးမာခင်း၊ ခခင်၊ ကမ်း၊ ပူးထိုင်မိုင်ခင်း သွတ်း-ထင်သထင်ခင်း (tin-tungsten) တီးမာခင်းမေး၊ ခင်းတီးသိုင်းဝ UWSA ဂုမ်းဂမ်းတာင်းရှင်၊ (ခင်းတာင်းကွတ်းခင်း၊ ခင်းခင်း ရှင်၊ ဂါခင် မွတ်း 10 ဂါးလိုင်ခင်းခင်းတိုင်း) ခင်းဝင်းခင်းတီးလိုင်ခင်းခင်း၊ ကမ်း၊ ယူ၊ ပူးတိုင်းဂါခင်ခင်းခင်းခင်း ခင်း၊ ပိုင်း တေ။ ထိုင် မိုင်ခင်း ဂါးခင်း၊ ခုတ်းမေး 15 ပီပံယပ်၊ ဂမ်းခင်းခင်းသွတ်း (Tin) (မိုင်းမံထာတ်းပီခင်း= Sn) ကခင်သိုင်၊ ကွတ်းလိုင်ခင်းခင်း၊ မိုင်ခင်းသွတ်း မာခင်းမေးခင်း၊ ပီခင်လိုင်၊ သွတ်းလိုင် (ဂမ်း၊ ခင်း) သေ မိုင်းပီ 2023 ခခင်၊ ယူ၊ လခင်းမိုင်းရှမ်းတုမ်မာခင်း၊ ပီခင်လခင်းထိုင်ခင်းသွင် ကခင်ခိုင်ရှိုင်းကွတ်းသွတ်း ခင်းသွတ်းခင်းလိုင်၊ ခိုင်ရှိုင်း ကွတ်းသွတ်း 45,000 မိုင်းထိုင်ခင်းတခင်း။

မိုင်းခွတ်းခင်း၊ တိုခင်းပီခင်ခင်းတီးရှင်ဂုခင်းမွတ်း 50၊ လီ၊ သူး ခင်းမီးပူးရှင်ရှိုခင်းလေးရှင်၊ ပီခင်ခင်း ကွခင်း၊ ဝါခင်းခင်းခင်း၊ ဂမ်းခင်း ရှိုင်းဂါခင်ခင်းခင်းသွမ်း ရှင်၊ ခင်း၊ ငါးခင်း၊ ခင်းမီး၊ ရှင်/ခင်း၊ မိုင်းပီ 1994 ခခင်၊ သိုင်းမာခင်းရှင်သိမ်းကပ်မိုင်းခွတ်း ကခင်ယူ၊ ပူးတိုင်းတပ်၊ သိုင်းမိုင်းတီး (MTA) ဂုမ်းဂမ်း ပခင် သိုင်း ဝ UWSA တင်းတပ်၊ တီး ခခင်း။ ခင်းပီ 1999-2001 ဂုခင်းခင်းဝ ရှင်ဂုခင်း 14,000 (ခင်းရှင်ဂုခင်း ခင်းဝ 126,000 လိုင်ခင်းလိုင်ခင်းခင်းခင်းခင်း ခင်းတီးသိုင်းဝ UWSA ဂုမ်းဂမ်းတာင်းပွတ်းရှင်၊ လိုင် ပါးတီးယူ၊) လိုင်ခင်းလိုင်ခင်းခင်းခင်း မေးယူ၊ ခင်းပိုခင်းတီး တာင်းလခင်းမိုင်းတူခင်း ပူးတင်းမိုင်းခွတ်း။ လံပိုခင်း တီးခွာင်ခွာင် လွမ်းပခင်းတပ်၊ ရှင်လိုင်ခင်းလွမ်းရှင်၊ မိုင်းခွတ်းခခင်၊ ခင်း၊ လိုင်ခင်း၊ ဖမ်း၊ ပီခင်မေးတေ၊ ခင်းသွမ်း၊ ယာင်တင် ခခင်၊ ယပ်။ ဂုခင်းလိုင်ခင်း ရှိုင်းမိုင်းခွတ်းခင်းကွခင်းဂါခင်းခင်းခင်း ခင်းမိုင်းထိုင်။

ကွင်းတီးတပ်သိုက်ဝ UWSA ခလးသိုက်မားခင်းခင်းမိုင်းရွတ်



မိုင်းရွတ်ခင်း ယူပုးတုးသိုက်ဝ UWSA ခလးသိုက်မားခင်းရှမ်းဂခင်းဂမ်းဂမ်။ တပ်လုမ်း 772 ခွင်သိုက်ဝ UWSA ခမ်းပီခင်းတပ်လုမ်းခင်းခင်း 5 ကခင်းယူပုးတုးခေးလိခင်းသိုက်ဝ UWSA 171 ပွတ်းလာခင်း ကခင်းပက် တပ်တီးမိုင်းရွတ် သေမီးပုးရှင်းခင်းခင်းသိုက်ယုလူင်ယပ်။ တပ်သိုက်မားခင်းသမ် ယူပုးတုးတိုင်းသိုက်သမ်လိင်ဂမ်းဂမ်။

တပ်သိုက်လူင်မားခင်းခင်းလိန်းလွဲစီးလိန်း



## ရတ်းသျှးရှင်နှိမ်းတၢ၊ခုတ်းစှးထင်းသထခမ်း တၢင်းရှင်,လွံးခိးလိက်း

မိုဝ်းခင်းလို့ခင်မေ, 2025 ခေခင်. ဂူခင်းဝါခင်းခင်းပိုခင်.တီးလၢတ်းဝါး လံးရှခင်ဂူခင်းရတ်းသျှး 3 ဂေၤ.မး လူင်းဂိပ်းခေးမုခင်းတၢ၊စှး ခူဝ်းတိုခင်းသဗေၣ် လွမ်းတၢင်းရှင်,တၢပ်းသခင်လွံးခိးလိက်း၊ မီးသိုဝ်းမၢခင်း၊ လဝ်းခေးတီးစလးလး လုမ်းပျီ,တုလိတ်.ခင်းပိုခင်.တီးခပ်ဂျးလွမ်း။



ဂူခင်းရတ်းသျှး ကခင်မးစလ,ယိမ်းလွံးခိးလိက်း လွမ်းသိုဝ်းမၢခင်း၊ လဝ်းခေးတီးမၢခင်းစလးပျီ,တုလိတ်. ခင်းလို့ခင်မေ, 2025

ဝခင်းထိ 28/1/2026 ခေခင်. ဂူခင်းရတ်းသျှး မွက်, 10 ဂေၤ.မးစလ,ယိမ်းတီးလွံးခိးလိက်း လွမ်းဗူးဝါင်း ဗိခင် ဂၢခင်ယခင်,သိုက် (ပိပ်,ရှးမူး) မိုဝ်းတူခင်သေ လံးရှခင်ဝါးတိက်းခေးလိခင်။ ရှပ်ခေး ဂၢင်းစဂ, ဝါခင်း လွမ်းခိမ်းရှမ်းခေခင်. ဂေးလုးဗိတ်းရှင်.ဂျးရှပ်.ထူပ်းခပ်သေ လၢတ်းခေဂၢင်းစဂ,ခပ်ဝါး လုမ်း ရတ်း သျှးခပ် မီးဝ်းခွၢင်း. လံးတီး ခေ,ပျီ,တေၤ,မး ပိုဝ်းတၢ၊တေခုတ်းစှးထင်းသထခမ်း ဂးတီးခမ်း ခံယပ်။

ဝါးခေခင်.ကိတ်းခိုင်; ဗူးဂွခင်းဝါခင်း လဝ်းခေးတီးသိုက်းဝ UWSA ရှပ်ခေး (ငပ်းငုခင်းသိုက်းဝ UWSA ပွတ်းလၢခင်း) လၢတ်းဂူခင်းဝါခင်းဝါး ထုက်,လံးကွခင်သၢခင်ခတ်း ခူင်းဂၢခင်ခုတ်းစှးရတ်းသျှး ခံ. ခံယပ်။

ဂူခင်းမိုဝ်းခင်းပိုခင်.တီးဝါး လုမ်းရတ်းသျှးခပ် လံးခွၢင်း.တၢ၊ခုတ်းခင်း (Antimony/ ခနောက်စိမ်း) မွက်, 15 ဂိးလူဝ်းစမး တိုဝ်း တၢင်းလိင်,ရှင်,ဝခင်းကွက်, ကခင်ရှင်နှိမ်းတၢ၊ခုတ်းစှးထင်းသထခမ်း ခေခင်.ခံ ယပ်။ လွင်းလို့ဝ်းခံ. တေပီခင်လွင်း ခူင်းဂၢခင်ခုတ်းစှးရတ်းသျှး ခင်းမိုဝ်းတံးပွတ်းကွက်,ကွခင် တၢင်း သုတ်း။ ဂူလုး ဂး ရတ်းသျှး တိုခင်းခပ်; မး ခင်းဂၢခင်ခုတ်းမိုဝ်းစှးခင်းမိုဝ်းတံးပွတ်းလၢခင်း မိုဝ်းပိ 2004 တီးကခင် ခွမ်းပခိး လူင် ပွင်လိုင်; Russia's state-owned Tyazhpromexport (TPE) မးရှမ်း လွမ်းခွမ်း ပခိး သိုက်းမၢခင်း; MEC (military-owned Myanmar Economic Corporation) ပိုဝ်းတၢ၊ခုတ်း စှးလိက်း ခၢင် (iron) ပိုဝ်းတၢ၊ ဂေၤ,သၢင်း ရှင်းလိက်းလွခင်. တီးလွံးပၢင်ပိက်,ခင်းစလးဝိင်းရှပ်ပူင်း။ မိုဝ်းခုတ်းစှး လိက်း ခၢင် စလး ရှင်းဂၢခင်ခေခင်. ဂူခင်းမိုဝ်းခင်း ပိုခင်.တီးခပ်ကွခင်ဂၢခင်သၢခင်ခတ်းရှပ်;ရှပ်;ရှင်းရှင်း ယွခင်. ဝါး မခင်းတုမ်.တိုဝ်. တူင်,ဝူင်း ဂူခင်း စလး;ခူဝ်း တိုခင်းသဗေၣ် စလးလံးဂိုတ်းဂိုတ်းခမ်ခမ်မး၊ ဂူလုးဂး

